

# Rubrica sede provinciale Bergamo

		tel.	fax	pag.
<b>CISL</b>	Centralino	035.324.111	035.324.113	
<b>UST</b>	Segreteria Confederale	035.324.131	035.324.113	
<b>ADICONSUM</b>	Difesa consumatori	035.324.585	035.324.768	21
<b>ANOLF</b>	Ufficio Stranieri	035.324.132	035.324.134	22
<b>ANTEAS</b>	Ass. Terza Età Attiva	035.318.153	035.316.848	24
<b>BIBLIOTECA</b>		035.324.759	035.324.113	44
<b>CAF</b>	Servizio Assistenza Fiscale	035.324.150 035.324.151	035.324.756	38
	Servizio Successioni	035.324.541	035.324.212	
	Servizio Colf e Badanti	035.324.758	035.324.754	
<b>CISL FP - FPS</b>	Enti Locali	035.324.600	035.324.140	10
	Stato e Sanità	035.324.510	035.324.511	
<b>CISL SCUOLA</b>	Notiziario telefonico	035.324.637	035.324.632	16
	Primaria e secondaria	035.324.636		
<b>COORD. DONNE</b>		035.324.777	035.324.113	25
<b>ETSI</b>	Turismo	035.324.581	035.324.582	27
<b>FAI</b>	Agricoli	035.324.290	035.324.748	4
	Alimentaristi	035.324.300		
<b>FEMCA</b>	Chimici	035.324.320	035.324.324	18
	Tessili/Energia	035.324.450	035.324.456	
<b>FELSA</b>	Lavoratori autonomi e atipici	035.324.141	035.324.113	17
<b>FIBA</b>	Bancari e Assicurativi	035.324.740	035.324.433	5
<b>FILCA</b>	Costruzioni Legno	035.324.360	035.324.365	8
<b>FIM</b>	Metalmecchanici	035.324.390	035.324.400	12
<b>FISASCAT</b>	Commercio e Turismo	035.324.710	035.324.720	6
<b>FISTEL</b>	Grafici Spettacolo e Telefonici	035.324.430	035.324.432	11
<b>FIT</b>	Trasporti e Ausiliari Traffico	035.324.690	035.324.771	17
<b>FLAEI</b>	Elettrici	035.324.340	035.324.341	7
<b>FNP</b>	Pensionati	035.324.260	035.324.268	14
<b>INAS</b>	Patronato Pubblico Impiego	035.324.202	035.322.337	40
	Patronato	035.324.200		
<b>IAL CISL</b>		035.324.753	035.324.113	37
<b>ISCOS</b>	Cooperazione Internazionale	035.324.178	035.324.113	25
<b>SICET</b>	Sindacato inquilini	035.324.230	035.324.113	42
<b>SLP</b>	Postelegrafonici	035.324.560	035.324.562	19
<b>SPORT. ARTIGIANI</b>		035.324.777	035.324.113	23
<b>SPORTELLO SANITÀ</b>		035.324.123	035.324.113	26
<b>SPORTELLO SICUREZZA</b>		035.324.179	035.324.113	23
<b>SPORTELLO SOCIALE</b>		035.324.118	035.324.113	26
<b>DIPARTIMENTO FORMAZIONE</b>		035.324.139	035.324.113	45
<b>UFFICIO COMUNICAZIONI</b>		035.324.759	035.324.113	
<b>UFFICIO STAMPA</b>		035.324.122	035.324.113	
<b>UGC</b>	Unione Generale Coltivatori	035.324.111	035.324.113	20
<b>VERTENZE</b>	Cause di lavoro	035.324.170	035.324.128	43

**C**on l'avvento del nuovo anno la CISL di Bergamo, come consuetudine, rilancia il suo vademecum destinato a tutti i suoi iscritti e ovviamente alle persone che per motivazioni diverse entrano in relazione con il primo sindacato della Bergamasca con le oltre 120.000 tessere rilasciate. Un'evidenza che non ribadiamo per autocompiacimento, per vanesio esercizio di autoreferenzialità, bensì con la radicata convinzione che detenere una posizione di primato ci spinge ogni giorno a mettere in campo risorse ed energie per tutelare i lavoratori, le famiglie e i pensionati che scelgono la Cisl per difendere i loro diritti e confortare le loro istanze in un contesto ingolfato dal protrarsi di una crisi economica e politica. Il vademecum è strettamente connesso, con la sua valenza informativa, al nostro compito di tutela. Infatti si configura come una guida, di facile consultazione anche per il felice appeal grafico, sulla vasta realtà cislina, capillare sul territorio bergamasco, fatta di rappresentanza categoriale, servizi, convenzioni e turismo sociale. Con l'impennata dell'evoluzione informatica e il progredire dei supporti digitali elaborare un vademecum cartaceo, che racchiude in sé la summa dell'azione della Cisl, potrebbe suggerire un che di antiquato. Una critica che sarebbe giustificata se la Cisl non si tenesse al passo con i tempi e prendesse le distanze dal nuovo che emerge. Ma non è così. Lo dimostrano i tanti amici che ogni giorno incontrano il nostro sindacato, per esempio, "socializzando" in Facebook, "cinguettando" in Twitter oppure consultando i nostri canali di videosharing (Youtube e Vimeo) dove possiamo in maniera integrale gli incontri, i convegni e le manifestazioni che via via si susseguono. Lo dimostra, inoltre, la nuova tessera in formato Card plastificata con chip incorporato. Si tratta di uno strumento moderno, inizializzato lo scorso anno, per migliorare la quantità e la qualità dei servizi offerti agli iscritti e per valorizzare attraverso un circuito di

convenzioni nazionali e locali, vantaggi e agevolazioni cui approfittare e delle quali il vademecum ne rimarca l'opportunità. Quindi vecchio e nuovo, alla Cisl di Bergamo, si completano con l'obiettivo precipuo di intercettare i bisogni degli iscritti e delle fasce più deboli della società e, di conseguenza, trovare le strade, declinate da una costante contrattazione con il territorio, per finalizzare soluzioni giuste e dignitose. In particolare la determinazione attuale della Cisl riguarda la richiesta alla politica di un patto per l'equità sociale e lo sviluppo attraverso investimenti, innovazione, ricerca, riforme (in primis quella fiscale) e una maggiore efficacia e qualità della spesa pubblica sociale. Rivendicazioni che sul territorio, nonché a livello regionale e nazionale, porteremo avanti nel 2012 per costruire le necessarie condizioni per divincolarsi dalla stagnazione che colpisce a vari livelli. Ci auguriamo, e lo sforzo redazionale va in questa direzione, che coloro che sfoglieranno le pagine del vademecum 2012 possano trovare quelle indicazioni di massima per relazionarsi, poi, con i nostri operatori e trovare così risposte soddisfacenti alle loro richieste. La CISL vuole essere un'organizzazione attenta alla realtà umana che la circonda, desidera ascoltare e capire e risolvere. Il vademecum è la porta d'accesso a tutto ciò. Buona lettura.

La Segreteria della CISL di Bergamo

# Categorie

## Agroalimentari



☎ 035.324.290 📠 035.324.748

email: [fai@bergamo.cisl.it](mailto:fai@bergamo.cisl.it)

web: [www.fai.cisl.it](http://www.fai.cisl.it)

### Federazione Agricola Alimentare Ambientale Industriale

La Federazione FAI rappresenta ed organizza i lavoratori dell'agricoltura, delle attività alimentari ed ambientali ed in particolare:

- I lavoratori (operai, impiegati, quadri) di tutti i settori agricoli, attività connesse ed ambientali, ivi compresi i lavoratori dei CCNL Consorzi agrari, Consorzi di bonifica, Associazioni Allevatori, Manutenzione del verde, Forestali, Guardie Campestri, Contoterzismo in agricoltura;
- I lavoratori dei processi industriali ed artigianali di produzione, trasformazione e commercializzazione dei prodotti alimentari e del tabacco, ivi compresi i lavoratori della Panificazione ed Artigianato alimentare (pasticcerie, gelaterie, gastronomie, torrefazione, catering, etc.);
- I lavoratori della pesca marittima, d'acqua dolce e dell'acquacoltura.

Per i propri soci, la FAI offre informazioni, consulenza ed assistenza per il disbrigo di pratiche inerenti le prestazioni dei seguenti **enti o fondi nazionali di natura contrattuale di previdenza e sanità complementare**, oltre alla **CASAF provinciale Bergamasca (Cassa Assistenza Salariati Agricoli e Florovivaisti)**

**ALIFOND** • fondo pensione complementare dell'industria alimentare e dei settori affini.

**FONDAPI** • fondo nazionale pensione complementare delle piccole e medie aziende.

**ARTIFOND** • fondo di previdenza complementare intercategoriale delle aziende artigiane alimentari.

**ENPAIA** • ente di previdenza ed assistenza integrativa degli impiegati e dei dirigenti dell'agricoltura.

**FILCOOP** • fondo pensione per il comparto idraulico forestale ed idraulico agraria, per i dipendenti da cooperative e consorzi agricoli e di trasformazione.

**AGRIFONDO** • fondo pensione complementare per i lavoratori del comparto agricolo.

**FASA** • fondo assistenza sanitario alimentaristi.

**FISLAF** • fondo integrativo sanitario lavoratori agricoli e florovivaisti.

**FIMIF** • fondo infortuni e malattie per l'integrazione operai forestali.

**FIS** • fondo integrativo sanitario dipendenti Consorzi Bonifica.

**FIDA** • fondo integrativo sanitario dipendenti Associazioni Allevatori.

**FILCOOP SANITARIO** • fondo integrativo sanitario cooperative agricole e settore forestale.

### RECAPITI

**BERGAMO** ☎ 035.324.290

Tutti i giorni dalle ore 9,00 alle 12,00  
dalle ore 14,30 alle 18,30

Sabato dalle ore 9,00 alle 12,00

**TREVIGLIO** ☎ 0363.426.800

Giovedì dalle ore 15,30 alle 18,30

**ROMANO DI L.** ☎ 0363.910.476

Lunedì dalle ore 10,30 alle 12,30

**FONTANELLA** c/o Centro Sociale Aldo Moro

Lunedì dalle ore 9,00 alle 10,00

**GRUMELLO D.M.** ☎ 035.830.426

Martedì dalle ore 16,30 alle 18,30

**S.PELLEGRINO T.** sede ANTEA

Viale Belotti (Edificio Poste)

Martedì dalle ore 9,00 alle 10,30

**P.ZZA BREMBANA** Sede CISL Venerdì

dalle ore 10,30 alle 12,30

**TRESCORE B.** ☎ 035.944.553

Mercoledì dalle ore 16,30 alle 18,30



☎ 035.324.740 📠 035.324.433  
email: [bergamo@fiba.it](mailto:bergamo@fiba.it)  
web: [www.fiba.it](http://www.fiba.it)

### Federazione Italiana Bancari Assicurativi

La Fiba Cisl rappresenta i lavoratori bancari, assicurativi, della finanza e i promotori finanziari.

Ci richiamiamo ai valori della Cisl: solidarietà e giustizia sociale, pluralismo e democrazia interna, ruolo nella società civile nella vita del paese, autonomia da partiti e governi, non subalternità alle imprese, pragmatismo nelle soluzioni e privilegio della via negoziale su quella legislativa.

I nostri dirigenti sindacali sono coinvolti in progetti di formazione continua e, con la costituzione di gruppi di lavoro sul territorio, condividono esperienze e competenze per dare maggiore valore ed incisività all'azione sindacale nelle aziende. La costante crescita del numero dei nostri associati rappresenta un riconoscimento dell'impegno profuso dai dirigenti, che esercitano il ruolo sindacale con serietà e competenza. Porte aperte a ogni lavoratore che intende dedicarsi con passione all'attività sindacale, contribuendo al miglioramento delle condizioni di lavoro e alla tutela dei diritti.

La Fiba è una delle Federazioni di categoria che animano la Confederazione Cisl. Molte sono le opportunità di vivere dentro una grande organizzazione di milioni di persone e con un prestigio di grande portata: le tutele ai nostri iscritti possono vantaggiosamente essere integrate dai numerosi servizi offerti localmente dalla Cisl.

### RECAPITI

**BERGAMO**

☎ 035.324.740

Tutti i giorni dalle 8.30 alle 12.30 dalle 14.30 alle 17.30

Indirizzi completi sul risvolto di copertina



Ufficio promotore Finanziario di Bergamo

Filiale di Brescia - via Musei, 31

**Barbara Cantoni**

☎ 030.2400988 📠 030.2937654

☎ 035.224.565 cell: 333.2796902

email: [ufficio.brescia@bancaetica.com](mailto:ufficio.brescia@bancaetica.com)

email: [bcantoni@bancaetica.it](mailto:bcantoni@bancaetica.it)

web: [www.bancaetica.com](http://www.bancaetica.com)

Banca Etica orienta tutta la sua attività secondo i principi della finanza etica, traducendo in concreto l'idea di una banca intesa come punto di incontro tra i risparmiatori che condividono l'esigenza di una gestione più consapevole del proprio denaro e le iniziative socio-economiche che si ispirano ai principi di un modello di sviluppo umano e sociale responsabile. La banca è presente in tutta Italia e anche a Bergamo con l'Ufficio di un Promotore Finanziario (Banchiere Ambulante). Banca Etica offre una gamma diversificata di prodotti e servizi pensati per i singoli, le famiglie e le persone giuridiche:

**- Conti correnti e servizi collegati** (quali Bancomat con prelievo gratuito su tutto il territorio nazionale su sportelli BCC, Carte di Credito, Carte prepagate, viacard, domiciliazione delle utenze, accredito stipendio/pensione, bonifici, assegni circolari, servizi tramite telefono cellulare e Internet Banking, estratto conto in formato elettronico, contribuendo così a ridurre il consumo di carta in un'ottica di sostenibilità ambientale) **- Strumenti di risparmio** (certificati di deposito, libretti di risparmio, obbligazioni di Banca Etica e Fondi Comuni d'Investimento Etici).

Inoltre chi è socio della banca può richiedere finanziamenti per l'acquisto della prima casa e prestiti personali mirati a particolari esigenze quali la copertura di spese sanitarie, ausili per persone diversamente abili, percorsi socio-terapeutici, educazione e formazione, adozioni e affidi, la ristrutturazione di edifici per l'abbattimento delle barriere architettoniche o per l'allargamento del nucleo familiare, l'installazione di impianti per l'utilizzo di energie rinnovabili e per il risparmio energetico, per viaggi di turismo responsabile. **Inoltre ai soci Cisl, tramite il circuito NoiCisl, viene applicata una convenzione che prevede l'offerta agevolata di una vasta gamma di servizi!**

# Categorie

## Commercio



☎ 035.324.710 📠 035.324.720

email: [fisascat@bergamo.cisl.it](mailto:fisascat@bergamo.cisl.it)

web: [www.bergamo.cisl.it](http://www.bergamo.cisl.it)

web: [www.fisascat.it](http://www.fisascat.it)

### Federazione Italiana Sindacati Addetti Servizi Commerciali Affini e Turismo

Rappresenta i lavoratori e le lavoratrici dei settori del Terziario, Turismo e Servizi, per i quali stipula i contratti collettivi nazionali, aziendali e territoriali.

La Fisascat sperimenta e realizza innovative soluzioni per rafforzare la capacità di tutela dei lavoratori e delle lavoratrici, per esempio negli orari di lavoro, nella flessibilità contrattata, nel rapporto a tempo parziale, nella contrattazione di un salario aggiuntivo legato a parametri di redditività, nell'azione contro il lavoro nero.

Nostro obiettivo è un lavoro capace di conciliare i tempi di lavoro con i tempi di vita, specialmente in favore del lavoro femminile.

Per informare gli iscritti pubblichiamo Progetto Terziario, periodico bimestrale di documentazione e attualità sindacale ([www.fisascat.it](http://www.fisascat.it)).

#### I contratti che seguiamo:

• Commercio, Distribuzione, Servizi • Turismo, Pubblici esercizi, mense • Cooperative Sociali • Imprese di pulizia • Guardie giurate, Istituti di Vigilanza • Assistenza privata (UNEBA, ANASTE, AGIDAE) • Farmacie • Studi professionali • Lavoro domestico • Parrucchieri ed estetisti • Portieri, dipendenti da proprietari di fabbricato.

#### Previdenza Integrativa:

• Fondo FON. TE ([www.fondofonte.it](http://www.fondofonte.it)) • Previcoop • Cooperlavoro

#### Assistenza Sanitaria Integrativa:

• Fondo EST ([www.fondoest.it](http://www.fondoest.it)) • Fast • Coopersalute • Cadiprof

#### Sportello Colf e Badanti in collaborazione con ANOLF

da Lunedì a Sabato dalle 9,00 alle 12,00 • Martedì e Giovedì pomeriggio madrelingua ucraina

#### Sportello Agenti e Rappresentanti di commercio

da Lunedì a Venerdì dalle 8,30 alle 12,30 dalle 14,30 alle 18,30 - Sabato dalle 9,00 alle 12,00

\*su appuntamento in tutte le altre sedi CISL

### RECAPITI

**BERGAMO** ☎ 035.324.710 / 716

da Lunedì a Venerdì dalle 8.30 alle 12.30  
e dalle 14.30 alle 18.30

Sabato dalle 9.00 alle 12.00

**ALBINO** ☎ 035.753241

Solo su appuntamento

**CLUSONE** ☎ 0346.25312

Solo su appuntamento

**GAZZANIGA** ☎ 035.711.492

Lunedì dalle 9.00 alle 12.30

**GRUMELLO D. M.** ☎ 035.830.426

Mercoledì dalle 14.30 alle 18.00

**PONTE S. PIETRO** ☎ 035.611.421

Martedì dalle 14.30 alle 18.00

**ROMANO D.L.** ☎ 0363.910.476

Martedì dalle 14.30 alle 18.00

Venerdì dalle 9.00 alle 12.30

**TRESCORE B.** ☎ 035.944.553

Solo su appuntamento

**TREVIGLIO** ☎ 0363.426.800

Lunedì dalle 9.00 alle 12.30

Giovedì dalle 9.00 alle 12.30

**ZOGNO** ☎ 0345.94268

Mercoledì dalle 14.30 alle 18.00

Su appuntamento in tutte le altre sedi CISL, indirizzi completi sul risvolto di copertina



☎ 035.324.340 📠 035.324.341  
email: [bergamo@flaei.org](mailto:bergamo@flaei.org)  
web: [www.flaei.org](http://www.flaei.org)

### Federazione Lavoratori Aziende Elettiche Italiane

FLAEI organizza, rappresenta e tutela i lavoratori delle aziende elettriche (gruppo ENEL, Terna, Cesi, Edison, etc.) e delle ex-municipalizzate della nostra provincia.

Sul sito internet è disponibile una ampia documentazione - e le nostre proposte - sui dibattiti e le questioni aperte riguardo politiche energetiche, contratti e tutela dei lavoratori elettrici: [www.flaei.org](http://www.flaei.org) (Pubblicazioni)  
Invitiamo tutti i lavoratori del settore a prenderne visione e a contattarci per qualsiasi ulteriore chiarimento in merito.



**FOPEN** è il fondo pensione complementare per i dipendenti del gruppo Enel. [www.fondopensionefopen.it](http://www.fondopensionefopen.it)



**PEGASO** Pegaso è il Fondo Pensione Nazionale Complementare per i lavoratori delle **Imprese di Servizi di Pubblica Utilità**; è un'associazione senza scopo di lucro, istituita con lo scopo esclusivo di garantire ai lavoratori associati una pensione complementare a quella erogata dal sistema pubblico. [www.fondopegaso.it](http://www.fondopegaso.it)



**FISDE** Il Fondo Integrativo Sanitario per il Dipendenti del Gruppo Enel ha come scopo di

- fornire **prestazioni sanitarie** mediante convenzioni (assistenza diretta) o mediante rimborso (assistenza indiretta)
- realizzare iniziative in materia di **medicina preventiva**;
- realizzare interventi finalizzati all'assistenza ai soggetti portatori di handicap o con problemi connessi alle cosiddette "nuove emergenze sociali". [www.fisde.it](http://www.fisde.it)



**ARCA** Tra i molti servizi che l'Associazione dei dipendenti ENEL offre ai propri associati vi sono: attività ricreative per adulti, giovani e famiglie, proposte turistiche, iniziative culturali e sportive, borse di studio e convenzioni.  
[www.arca-enel.it](http://www.arca-enel.it)

### RECAPITI

#### BERGAMO

☎ 035.324.340

Tutti i giorni, previo appuntamento telefonico, dalle 8.30 alle 12.00 e dalle 14.30 alle 18.30

Indirizzi completi sul risvolto di copertina

# Categorie

## Edili Legno Manufatti Lapidei



☎ 035.324.360 📠 035.324.365

**email:** [info.filca@cislbergamo.it](mailto:info.filca@cislbergamo.it)

**web:** <http://filca.bergamo.cisl.it>

### Federazione Italiana Lavoratori Costruzioni e Affini

La **FILCA** associa e tutela i lavoratori e le lavoratrici dipendenti dell'industria e dell'artigianato addetti nell'edilizia, cave, inerti, nel legno-arredamento, nei lapidei, nei laterizi, nei manufatti in cemento e nelle aziende di cemento, calce e gesso.

Nei nostri uffici, ogni iscritto, **può gratuitamente** usufruire dell'assistenza, del controllo e della verifica di:

8

- **Busta paga ed inquadramento professionale;** ferie, ex-festività e r.o.l.; malattie o infortuni; maternità; assegni famigliari; cassa integrazione; permessi retribuiti; aspettative e congedi parentali; assicurazione sanitaria integrativa; previdenza integrativa di settore; liquidazione (T.F.R.) e disoccupazione ordinaria/speciale; mobilità L.223/91, riqualificazione professionale ed accompagnamento alla rioccupazione.
- **"Cartelle" edili di Cassa Edile o Edilcassa di luglio e di dicembre** di ogni anno; scatti di anzianità (A.P.E. di maggio) con la ricongiunzione delle ore lavorate e dichiarate presso le Casse Edili delle altre Province. Sicurezza sul lavoro e malattie professionali. Estratto INPS dei contributi per la pensione.
- **Compilazione delle domande di Assistenza ordinarie e/o straordinarie di Cassa Edile o Edilcassa** per ottenere contributi e rimborsi per spese dentistiche, ortopediche, oculistiche, ecc. per sé e per i propri famigliari fiscalmente a carico.
- **Assicurazione infortuni gratuita** in caso di ricovero ospedaliero (dal 4°giorno) a seguito di infortunio lavorativo o extralavorativo.
- **Contratto provinciale:** trasporto, mensa, trasferte, abiti di lavoro, sorveglianza sanitaria (CPT e CPTA) e formazione professionale (Scuola Edile).



### RECAPITI

**BERGAMO** ☎ 035.324.360

Lunedì, Martedì, Mercoledì, Giovedì,  
Venerdì: 9.00/12.30 - 14.30/18.30  
Sabato: 9,00 - 12,00

**TREVIGLIO** ☎ 0363.426.800

Lunedì: 9.00 - 12.30  
Martedì, Mercoledì, Giovedì, Venerdì:  
previa verifica telefonica 9.00-12.30 /  
14.30-18.30  
1° Sabato: 9,00 - 12,00

**GRUMELLO D.M.** ☎ 035.830.426

Mercoledì e Venerdì: 16.30 / 18.30  
Lunedì, Martedì e Giovedì: previa  
verifica telefonica 9.00-12.30 / 14.30-  
18.30 2° Sabato: 9,00 - 12,00

**ALBANO S.A.** ☎ 335.6418314

su appuntamento

**ALBINO** ☎ 335.13.23.677

Venerdì su appuntamento

**ARDESIO** ☎ 335.13.23.677

1°Sabato: 9,00 - 12,00

**BREMBILLA** ☎ 0345.53.464

Giovedì: 17,00 - 18,30

**CALUSCO D'ADDA** ☎ 334.37.72.286

Giovedì: 17,00 - 18,30

**COLOGNO AL S.** ☎ 335.44.01.35

Venerdì: 17,00 - 18,30

**PONTE S.P.** ☎ 035.611.421

Giovedì: 16.30 - 18.30  
Lunedì, Martedì, Mercoledì e Venerdì:  
previa verifica telefonica 9.30 - 12.00  
/ 14.30 - 18.30

**CLUSONE** ☎ 0346.25.312

Mercoledì: 17,00 - 18,30

**DALMINE** ☎ 035.562.755

Giovedì: 17,00 - 18,30

**GAZZANIGA** ☎ 035.711.492

Venerdì: 17,00 - 18,30

**NEMBRO** ☎ 335.13.23.677

Venerdì su appuntamento

**P.ZZA BREMBANA** ☎ 335.18.50.104

1° e 3° Martedì: 17,00 - 18,30

**ROMANO D.L.** ☎ 0363.910.476

4° Sabato: 16,30-18,30  
Lunedì, Mercoledì: 16,30-18,30

**S. GIOVANNI BIANCO** ☎ 335.18.50.104

2° e 4° Martedì: 17,00 - 18,30

**S. OMOBONO T.** ☎ 035.852.760

Mercoledì: 17,00 - 18,30

**TRESCORE B.** ☎ 035.944.553

Lunedì e Giovedì: 17,00 - 18,30

**VILMINORE DI SCALVE** ☎ 335.13.23.677

Venerdì su appuntamento

**ZOGNO** ☎ 0345.94.371

Sabato: 9,00 - 12,00

Indirizzi completi sul risvolto di copertina

Il numero su sfondo bianco indica l'operatore incaricato della sede zonale.

1	Gianluigi <b>Brignoli</b>	335.13.23.677
2	Mirko <b>Capelli</b>	334.11.37.940
3	Cristina <b>Carrera</b>	335.53.08.620
4	Laura <b>Demonti</b>	335.78.86.774
5	Silver <b>Facchinetti</b>	335.52.80.140
6	Umberto <b>Giudici</b>	335.64.18.313

7	Giuseppe <b>Mauri</b>	335.44.01.35
8	Gabriele <b>Mazzoleni</b>	335.64.18.315
9	Paolo <b>Nava</b>	334.37.72.286
10	Marcello <b>Sonzogni</b>	335.18.50.104
11	Luigi <b>Tassetti</b>	335.64.18.314

# Categorie

Funzione Pubblica



035.324.510



035.324.511

email: [infofps@cislbergamo.it](mailto:infofps@cislbergamo.it)

web: [www.fpsbergamo.cisl.it](http://www.fpsbergamo.cisl.it)

## Federazione dei Lavoratori Pubblici e dei Servizi Stato, Parastato, Sanità, Enti Locali

CISL Funzione Pubblica - FPS è presente in oltre 200 realtà (Amm. locali e centrali, Enti ed Agenzie) molto diversificate tra loro e distribuite su tutto il territorio Bergamasco. Strutture che vanno da 2 a oltre 3000 dipendenti, con orari di apertura al pubblico anche di 24 ore al giorno per 365 giorni l'anno.

In tutti questi luoghi di lavoro la Cisl FP esercita la contrattazione aziendale (cosiddetta "di secondo livello") per definire tutele normative aggiuntive al contratto nazionale e determinare il 30% circa del salario di ogni lavoratore.

Per essere sempre aggiornato e per ricevere in tempo reale le informazioni che ti riguardano segnala il tuo indirizzo di posta elettronica e visita il sito web.

Agenzie Fiscali e Stato	Agenzie Fiscali	Agenzie delle Entrate Dogane Demanio Agenzia del Territorio
	Ministeri	Economia e Finanze Agricoltura e Foreste Beni Culturali Difesa Giustizia Interno Lavoro Pubblica Istruzione Trasporti
Autonomie Locali		Azienda Regionale Foreste CFP Comuni Comunità Montane C.C.I.A.A. Consorzi Istituti Educativi Opera Pia Misericordia Maggiore Parco Orobico Bergamo Parco dei Colli Provincia Fondazioni ex IPAB e Case di Riposo ALER
Parastato		ACI e ACI PRA CONI CRI INAIL, INPS e INPDAP Ordini e Collegi Professionali
Sanità Pubblica e Privata	ARPA Bergamo ASL Bergamo	
	A.O. Pubbliche	Bolognini Seriate Ospedali Riuniti di Bergamo Treviglio
	Casi di Cura, Istituti e Cliniche Private	Policlinico San Marco Policlinico San Pietro Clinica Gavazzeni Clinica San Francesco Clinica Castelli Centro Don Orione Istituto Don Guanella Habibita Zingonia Casa di riposo Villa Quarti Istituto Palazzolo Istituto Portalupi Clinica Quarenghi Istituto Radiologico San Marco Istituto S. Cuore Villa S. Apollonia Cr Caprotti Zavaritt
3° settore		Fondazione S.M. Ausiliatrice (ex Gleno) Fondazioni ex IPAB e Case di riposo

## RECAPITI

**BERGAMO**

☎ 035.324.510

Tutti i giorni, previo appuntamento telefonico, dalle 8.30 alle 12.30 e dalle 14.30 alle 18.00

Indirizzi completi sul risvolto di copertina



☎ 035.324.430 📠 035.324.432

**email:** [info.fistel@cislbergamo.it](mailto:info.fistel@cislbergamo.it)

**web:** [www.bergamo.cisl.it](http://www.bergamo.cisl.it)

Rappresentiamo e tuteliamo i lavoratori delle **telecomunicazioni** (installatori, addetti alla telefonia fissa, a quella mobile, ai call-center e agli internet provider) e i lavoratori **grafici dell'editoria**, della **carta** e della **stampa**, della **televisione**, **dell'audiovisivo** e **dell'intrattenimento**.

Oggi la tecnologia e i nuovi prodotti generano professioni nuove, difficilmente inquadrabili. La FISTel è in grado di garantire a tutti rappresentanza, tutela e la capacità di negoziare per tutti il contratto più idoneo alle specificità professionali di ognuno.

Per tutelare la futura pensione dei lavoratori nel nostro comparto abbiamo contrattato fondi previdenza complementare per ogni contratto:

- per i lavoratori grafici, cartai e cartotecnici il fondo **Byblos**  
**[www.fondobyblos.it](http://www.fondobyblos.it)**
- per la stampa ed editoria dei giornali quotidiani il fondo **Casella**  
**[www.fondocasella.it](http://www.fondocasella.it)**
- nel settore TV, Cinema e Audiovisivo il fondo **Mediafond** (per tutte le aziende del settore radiotelevisivo privato)  
**[www.mediafond.it](http://www.mediafond.it)**
- per il contratto unico per le telecomunicazioni e ICT, il fondo **Telemaco**  
**[www.fondotelemaco.it](http://www.fondotelemaco.it)**

# Categorie

## Metalmeccanici



☎ 035.324.391 📠 035.324.400

**email:** [info.fim@cislbergamo.it](mailto:info.fim@cislbergamo.it)

**web:** [www.fimbergamo.it](http://www.fimbergamo.it)  
[www.fim.cisl.it](http://www.fim.cisl.it)  
[www.fim.lombardia.cisl.it](http://www.fim.lombardia.cisl.it)

### Federazione Italiana Metalmeccanici

Il sindacato dei Metalmeccanici organizza gli impiegati e gli operai che lavorano nelle aziende dove si applicano i contratti di settore:

- Industrie Metalmeccaniche (Federmeccanica e Unionmeccanica);
- Artigianato metalmeccanico (metalmeccanico ed installazione di impianti);
- Cooperative di produzione metalmeccaniche;
- Aziende Orafo-Argentieri e Odontotecniche.

12

L'azione contrattuale viene effettuata su due livelli: quello nazionale e quello aziendale e/o territoriale. L'azione contrattuale viene effettuata sul territorio con la presenza degli operatori sindacali presenti nelle sedi e nei recapiti della provincia e con la presenza di numerosi rappresentanti sindacali aziendali della FIM-CISL.

Per qualsiasi bisogno puoi rivolgerti agli operatori e ai rappresentanti sindacali nelle RSU aziendali.

## L'iscritto al sindacato dei metalmeccanici FIM-CISL vale di più!

**Potrai utilizzare l'assistenza, i servizi e le tutele che il sindacato ti mette a disposizione:**

- Controllo Buste Paghe, Malattia, Infortunio, conto ferie e PAR, TFR e altre spettanze.
- Verifica, consulenza e assistenza applicazione diritti individuali e collettivi (passaggi di categoria, diritto allo studio e permessi formazione, congedi retribuiti, ecc.) normative contrattuali e di Legge.
- Fondi Previdenziali Cometa, Fondapi, Artifond: Consulenza, assistenza compilazione domande e modulistica prevista (iscrizione, trasferimento, anticipi, aumento contribuzione, sospensione contribuzione ecc.).
- Compilazione moduli vari relativi al rapporto di lavoro (domanda detrazioni fiscali, Assegni Familiari, richieste permessi, domanda aspettativa e congedi ecc.).
- Recupero differenze salariali e TFR.

### Inoltre riceverai gratuitamente ogni anno:

- Il materiale del tesseramento: penne, agende, gadget, ecc.
- Polizza Sanitaria a copertura assicurativa **gratuita** nei casi di ricoveri e malattia lunga.
- Informazione sindacale e normativa per i lavoratori. Periodicamente riceverai in azienda e/o via posta (a richiesta) l'informazione sindacale che ti riguarda come lavoratore metalmeccanico.
- WEB. Informazione e consulenza gratuita per il tramite del sito **www.fimbergamo.it**
- Assistenza a lavoratori attraverso Sicot e Adiconsum (associazioni inquilini e consumatori).

## Ti aspettiamo presso le nostre sedi.

### Orari al pubblico delle sedi FIM-CISL:

#### RECAPITI

**BERGAMO** ☎ 035.324.391

Segretario Generale F. Uliano,  
V. Gervasoni, D. Maffioletti,  
E. Fantini, A. Prometti, A. Brugali  
da Lunedì a Venerdì: 9.00-12.30;  
14.30-18.30  
Sabato: 9.00 – 12.00

**ALBANO S.A.** ☎ 035.583.333

M. Tebaldi, M. Fiorina  
da Lunedì a Venerdì: 17,30 – 18,30  
1° e il 2° sabato del mese 9.00 – 12.00

**GAZZANIGA** ☎ 035.711.492

G. Carminati, M. Fiorina  
Martedì: 17,30 – 18,30  
Sabato: su appuntamento

Indirizzi completi sul risvolto di copertina

**GRUMELLO D.M.** ☎ 035.830.426

L. Baldi  
da Lunedì a Venerdì: 17,30 – 18,30  
il 3° Sabato del mese: 9.00 – 12.00

**PONTE S.P.** ☎ 035.611.421

D. Minola, G. Barcella, P. Capelli,  
A. Donegà  
da Lunedì a Venerdì: 17,00 -18.30  
Sabato: 9.00 – 12.00

**TREVIGLIO** ☎ 0363.426.820

L. Nieri, M. Lamera, C. Aresi  
da Lunedì a Venerdì: 17,30 – 18,30  
2° e 4° Sabato 9.30-12.00

**ZINGONIA** ☎ 035.882.198

M. Gozzini  
Martedì e Giovedì: 17,30 – 19.00

### Gli altri recapiti della FIM-CISL:

#### RECAPITI

**ALBINO** ☎ 035.753.241

Lunedì 17,30 – 18,30 G. Carminati

**ARDESIO** ☎ 0346.34.483

Giovedì dalle 17,30 alle 18,30 – G. Carminati

**BREMBILLA** ☎ 0345.53.464

Martedì dalle 17,00 alle 18,30 – A. Donegà

**BONATE SOTTO** ☎ 035.493.0143

Martedì dalle 17,00 alle 18,30 – D. Minola

**ROMANO D.L.** ☎ 0363.910.476

Martedì e Giovedì dalle 16,30 alle 18,30  
M. Lamera

**TRESCORE B.** ☎ 035.944.553

Martedì dalle ore 18,00 alle 19,00 – M. Tebaldi

**ZOGNO** ☎ 0345.94.268

Giovedì dalle 17,00 alle 18,00 – P. Capelli

Indirizzi completi sul risvolto di copertina

## PARTECIPA E FAI PARTECIPARE NELLA FIM-CISL

il sindacato autonomo dai partiti, che lotta e contratta per te!

# Categorie

## Pensionati



☎ 035.324.260 📠 035.324.268

email: [fnp@bergamo.cisl.it](mailto:fnp@bergamo.cisl.it)

email: [info.fnp@cislbergamo.it](mailto:info.fnp@cislbergamo.it)

web: [www.fnp.cisl.it](http://www.fnp.cisl.it)

### Federazione Nazionale Pensionati

È il sindacato dei pensionati e degli anziani della Cisl.

Oltre alla tutela sindacale, contrattuale e vertenziale, offre un'ampia rete di servizi e di "segretariato sociale" in collaborazione con il Patronato di assistenza Inas, con le Categorie dei lavoratori, le Unioni sul territorio e le associazioni di tutela promosse dalla Cisl.

È presente sul territorio provinciale con 180 recapiti comunali e 37 sedi proprie, aperte tutti i giorni della settimana (escluso il sabato), che mettono a disposizione dei pensionati e degli iscritti alla Fnp:

- la tutela gratuita previdenziale e sociosanitaria
- l'assistenza fiscale, in collaborazione con il CAAF CISL
- l'assistenza per i problemi della casa, in collaborazione con il SICET
- servizi alla persona
- l'Università per Anziani
- prevenzione e salute
- attività socialmente utili
- iniziative culturali e per il tempo libero.

La FNP offre inoltre gratuitamente ai soci:

- un **rimborso di solidarietà** in caso di furto, rapina o scippo
- la **copertura assicurativa** per infortuni
- servizi di assistenza sanitaria e legale
- **tariffe vantaggiose** per polizze auto, moto e ciclomotori.

### RECAPITI

**BERGAMO** ☎ 035.324.260  
Via Carnovali, 88/a

**SORISOLE (Petosino)** ☎ 035.57.54.62  
Via M. della Libertà, 57

**CURNO** ☎ 035.461.311  
Via Terzi S. Agata, 15

**ZONA DALMINE**  
**DALMINE** ☎ 035.562.920  
Piazza Caduti, 4

**OSIO SOTTO** ☎ 035.806.499  
Piazza Giovanni XXIII, 18

**STEEZZANO** ☎ 035.591.082  
Piazza Libertà, 9

**TREVIOLIO** ☎ 035.200.854  
Via Roma, 77/d

**ZINGONIA** ☎ 035.882.198  
Piazza Affari, 37

### RECAPITI

#### ZONA GRUMELLO DEL MONTE

**GRUMELLO D.M.** ☎ 035.830.426  
Via Roma, 84

**PALOSCO**  
Via San Lorenzo, 15

#### ZONA ISOLA

**CALUSCO D'ADDA** ☎ 035.79.18.09  
Via Donizetti, 60

**BONATE SOTTO** ☎ 035.49.30.143  
Via A Locatelli, 2

**BREMBATE** ☎ 035.41.94.170  
Via Crespi, 20

**CAPRIATE S. G.** ☎ 333.90.888.11  
Via Benaglia, 26

**PONTE S. P.** ☎ 035.611.421  
Via Piazzini, 54

**TERNO D'ISOLA** ☎ 035.905.119  
Piazza 7 Martiri

#### ZONA ROMANO DI LOMBARDIA

**FONTANELLA** ☎ 0363.90.75.79  
Via M. Tremaglia, 47

**CIVIDATE AL P.** ☎ 0363.945.382  
Piazza Diaz, 5

**COLOGNO AL S.** ☎ 035.897.634  
Via Veneto, 17

**MARTINENGO** ☎ 0363.904.047  
Via Madonnina, 1

**ROMANO L.** ☎ 0363.910.476  
Via Tadini, 64

#### ZONA TRESORE BALNEARIO

**CASAZZA** ☎ 035.812.759  
Via Don Luigi Zinetti, 4

**TRESORE B.** ☎ 035.944.553  
Via Locatelli, 79

#### ZONA SERIATE

**ALBANO S. A.** ☎ 035.583.333  
Piazza Caduti, 3

**SCANZOROSCIATE** ☎ 035.663.480  
Via Colleoni, 45

**SERIATE** ☎ 035.45.23.830  
Via IV Novembre, 9

#### ZONA TREVIGLIO

**CARAVAGGIO** ☎ 0363.351.387  
Via Emilia, 16

**FARA G. D'ADDA** ☎ 0363.396.199  
Via Lomgobardica, 14

**TREVIGLIO** ☎ 0363.30.33.111  
Via S. Agostino, 8

**TREVIGLIO** ☎ 0363.42.68.00  
Via Pontirolo, 13

#### ZONA VALLE BREMBANA E IMAGNA

**ALMÈ** ☎ 035.543.058  
Via Campofiori, 14

**ALMENNO S.S.** ☎ 035.643.408  
Via Marconi, 27

**BREMBILLA** ☎ 0345.534.64  
Via Marconi, 14

**S. OMOBONO T.** ☎ 035.852.760  
Via alle Fonti, 17/a

**ZOGNO** ☎ 0345.942.68  
Via Cavagnis, 6

#### ZONA VALLE SERIANA ALTA

**ARDESIO** ☎ 0346.344.83  
Via Marconi, 20

**CLUSONE** ☎ 0346.253.12  
Via De Bernardi, 37

**PONTE NOSSA** ☎ 035.704.400  
Via S. Bernardino, 2

#### ZONA VALLE SERIANA BASSA

**ALBINO** ☎ 035.753.241  
Via Mazzini, 28

**COMENDUNO** ☎ 035.752.379  
Centro Sociale

**GAZZANIGA** ☎ 035.711.492  
Via V. Veneto, 24

**LEFFE** ☎ 035.731.459  
Piazza Libertà, 2

**NEMBRO** ☎ 035.470.725  
Via Mazzini, 6

**NESE** ☎ 035.516.418  
Via Marconi, 16

**PRADALUNGA** ☎ 035.767.387  
Centro Sociale

# Categorie

## Scuola



 035.324.636  035.324.632

**Notiziario Telefonico:** 035.324.637

**email:** [cislscuola\\_bergamo@cisl.it](mailto:cislscuola_bergamo@cisl.it)

**web:** [www.cislscuolabergamo.it](http://www.cislscuolabergamo.it)

La CISL SCUOLA organizza i lavoratori della scuola di ogni ordine e grado, statale e non statale, delle istituzioni educative e dei Centri, Enti e Agenzie di Formazione Professionale, privata, convenzionata e pubblica e dell'amministrazione centrale e periferica della pubblica amministrazione senza distinzione di opinioni politiche o di credo religioso.

Si propone il loro pieno coinvolgimento nella gestione del processo formativo attraverso la **partecipazione attiva** alla vita e all'organizzazione della scuola; la formazione e l'**aggiornamento** continuo del personale docente, ATA e dirigenti scolastici, finalizzati ad un miglior utilizzo delle risorse materiali ed umane tale da promuovere la **crescita civile** e culturale degli alunni; l'**autonomia** e la democrazia partecipata. Gli iscritti CISL possono segnalare il proprio indirizzo di posta elettronica per ricevere direttamente informazioni e scadenze tramite il notiziario "CISL Scuola Informa"

16

### ORARI CONSULENZA

**BERGAMO** ☎ 035.324.636

**Lunedì:** 9.00-12.00 / 15.00-18.00

**Martedì:** 15.00-18.00

**Mercoledì:** 9.00-12.00 / 15.00-18.00

**Giovedì:** 9.00-12.00 / 15.00-18.00

**Venerdì:** 15.00-18.00

**Sabato:** 9.00-12.00

### CONSULENZA NELLE SEDI DECENTRATE (solo periodi di attività scolastica)

**CLUSONE** ☎ 0346.25.312

2° e 4° Martedì del mese 15.30-18.30

**GAZZANIGA** ☎ 035.711.492

Lunedì 15.30 - 18.30

**GRUMELLO D. M.** ☎ 035.830.426

1° e 3° venerdì del mese 15 - 18

**LOVERE** ☎ 035.960.418

Giovedì 15.30 - 18

**PONTE S.PIETRO** ☎ 035.611.421

Mercoledì 15 - 18

**ROMANO DI L.** ☎ 0363.910.476

Mercoledì 15 - 18

**TREVIGLIO** ☎ 0363.426.800

Martedì 15.30 - 18.30

Venerdì 15 - 18

**TRESCORE B.** ☎ 035.944.553

1° e 3° giovedì del mese 15 - 18.00

**VILLONGO** ☎ 035.925.048

2° e 4° venerdì del mese 16 - 18

**ZOGNO** ☎ 0345.94.371

Lunedì 15.30 - 18.30

Indirizzi completi sul risvolto di copertina

Per pratiche complesse (pensioni, documenti primo anno ruolo, ricostruzioni di carriera, cedolino ecc.) chiamare e fissare un appuntamento con i nostri consulenti.

Nei periodi di presentazione delle domande di trasferimento o di supplenza il servizio si svolge preferibilmente su appuntamento.

Allo **Sportello Scuola@Famiglia** (sede di Bergamo, tutti i giovedì dalle 16 alle 18) è attivo un servizio a sostegno di genitori e studenti, un luogo di confronto tra gli operatori degli organi collegiali, un'occasione di promozione di iniziative.

La consulenza per il personale delle scuole non statali si svolge su appuntamento, oppure nei seguenti orari (sede di Bergamo): • **Lunedì:** 16,30-18,00 • **Sabato:** 9,30-11,30

**Sportello Salute e Sicurezza a Scuola, su appuntamento.**





☎ 035.324.690/91 📠 035.324.771

**email:** [fit@bergamo.cisl.it](mailto:fit@bergamo.cisl.it)

**web:** [www.fit.cisl.it](http://www.fit.cisl.it)  
[www.fondopriamo.it](http://www.fondopriamo.it)  
[www.previambiente.it](http://www.previambiente.it)  
[www.previlog.it](http://www.previlog.it)

### Federazione Italiana Trasporti

La **FIT-CISL** è il Sindacato che tutela e contratta per i lavoratori del:

- Trasporto Merci e Logistica
- Trasporto Pubblico
- Autonoleggio
- Impianti a Fune
- Ferrovie
- Autostrade
- Cooperative di Facchinaggio
- Aeroportuali
- Appalti Ferroviari
- Igiene Ambientale Pubblica e Privata
- Trasporto funerario privato

#### I Servizi ai nostri iscritti

- Assistenza contrattuale e vertenziale
- Fondo assistenza Nazionale
- Controllo buste paga
- Controllo maternità e assegni familiari

#### RECAPITI

**BERGAMO** ☎ 035.324.690/91

**Lunedì - Venerdì** dalle ore 9.00 alle 12.00 e dalle ore 15.00 alle 18.30  
**Sabato** dalle ore 9.00 alle 12.00

Indirizzi completi sul risvolto di copertina

**TREVIGLIO** ☎ 0363.4268.73

Via Pontirolo, 15 - fax 0363.41841  
**Mercoledì e Venerdì** dalle ore 9.00 alle 12.00



☎ 035.324.141 📠 035.324.113

**email:** [felsa.bergamo@cisl.it](mailto:felsa.bergamo@cisl.it)

**web:** [www.felsa.cisl.it](http://www.felsa.cisl.it)

### Federazione Lavoratori Somministrati e Autonomia

Dall'esperienza decennale dell'ALAI e del CLACS, dal 1° gennaio 2010 è nata la FE.L.SA., la nuova Federazione Lavoratori Somministrati e Autonomi. La FE.L.SA. rappresenta e tutela, singolarmente e collettivamente, tutti i lavoratori impegnati nei cosiddetti nuovi lavori: lavoro somministrato, collaborazioni coordinate e continuative a progetto, associazione in partecipazione, borse di lavoro, tirocini formativi, lavoratori autonomi. Per ognuno di questi opera a tutela del salario e del compenso, per migliorare le condizioni di lavoro, le prestazioni sociali e la professionalità.

#### Attività e servizi per tutti i lavoratori:

- Analisi dei corrispettivi
- Analisi delle prestazioni integrative e della prestazione obbligatoria
- Assistenza legale in materia di lavoro
- Servizi di consulenza fiscale
- Tutela contrattuale

#### RECAPITI

**BERGAMO** ☎ 035.324.141

Da **Lunedì a Venerdì** dalle 9,00 alle 12,30 dalle 14,30 alle 18,30

Indirizzi completi sul risvolto di copertina

# Categorie

## Tessile Chimico



☎ 035.324.320/450 📠 035.324.324

**email:** femca.bergamo@cisl.it

**web:** www.femcacisl.it

www.bergamo.cisl.it

### Federazione Energia Moda Chimici Affini

La FEMCA Cisl di Bergamo rappresenta i lavoratori dei settori Tessile e Abbigliamento, Chimico e Farmaceutico, Gomma plastica, Energia, Gas, Acqua, Vetro, Ceramica, Pelli e Cuoio, Calzaturiero, ed è la prima struttura d'Italia per numero di iscritti.

Con il sostegno dei nostri iscritti abbiamo costruito una rete di assistenza, nelle sedi sindacali, e abbiamo conquistato - primi nel settore chimico - i fondi di previdenza complementare e di assistenza sanitaria.

18

Svolgiamo un'azione contrattazione aziendale quotidiana nelle aziende per rispondere ai bisogni reali delle persone, inoltre siamo presenti negli osservatori e negli organismi provinciali per contribuire ad uno sviluppo compatibile del nostro territorio.

**Operiamo affinché il lavoro sia al servizio delle persone e non il contrario, perchè il lavoro sia un mezzo che permetta alle persone di appagare i propri bisogni, concretizzare le proprie aspettative e realizzare i propri sogni.**

### RECAPITI

**BERGAMO** ☎ 035.324.450  
Lunedì-Venerdì 8.30-12.00 / 14.30-18.00  
Sabato 9.00-12.00

**GAZZANIGA** ☎ 035.711.492  
Lunedì-Venerdì 8.30-12.00 / 14.30-18.30  
Sabato intercategoriale o su appuntamento

**TREVIGLIO** ☎ 0363.426.800  
Lunedì-Venerdì 9.00-12.30 / 14.30-18.30  
1° e 3° sabato 9.00-12.30

**GRUMELLO D.M.** ☎ 035.830.426  
Lunedì-Venerdì 9.00-12.30 / 14.30-18.30  
Sabato intercategoriale o su appuntamento

**PONTE S.P.** ☎ 035.611.421  
Lunedì-Venerdì 8.30-12.00 / 14.30-18.30  
Sabato intercategoriale

**CLUSONE** ☎ 0346.25312  
Lunedì 16.00 - 18.30

**ROMANO D.L.** ☎ 0363.910.476  
Giovedì 17.00 - 18.00

**DALMINE** ☎ 035.562.920  
Martedì 16.00 - 18.00

**ZINGONIA** ☎ 035.882.198  
Venerdì 17.00 - 18.00



☎ 035.324.560 📠 035.324.562

**email:** [bergamo@slp-cisl.it](mailto:bergamo@slp-cisl.it)

**web:** [www.slp-cisl.it](http://www.slp-cisl.it)

### Sindacato Lavoratori Poste

Siamo il sindacato dei Lavoratori Poste della CISL, rappresentiamo e tuteliamo i lavoratori del Gruppo Poste Italiane e delle Agenzie di recapito e degli Appalti Postali.

Per ogni informazione o aggiornamento sul mondo postale puoi consultare i nostri siti internet nazionale ([www.slp-cisl.it](http://www.slp-cisl.it)) e bergamasco ([www.slp-cisl.it/bergamo/home.cfm](http://www.slp-cisl.it/bergamo/home.cfm) attualmente in fase di costruzione).

Per mantenere un contatto continuo e costante con la segreteria SLP di Bergamo e per poter ricevere le ultime novità, segnala la tua e-mail al seguente indirizzo di posta elettronica [bergamo@slp-cisl.it](mailto:bergamo@slp-cisl.it), riceverai tutte le ultime notizie e i documenti di particolare rilevanza territoriale, regionale e nazionale.



**Fondo Poste:** È il fondo di previdenza complementare contrattato per i lavoratori del Gruppo Poste. Per informazioni e adesioni contattaci presso la sede in via Carnovali, 88/a, a Bergamo. Qui trovi sempre un esperto per ogni informazione e tutta la modulistica necessaria all'adesione.

Sito web: [www.fondoposte.it](http://www.fondoposte.it)



Sito web: [www.cralposte.it](http://www.cralposte.it)  
 Cral Poste Lombardia 1,  
 via Locatelli, 11 - 24121 Bergamo  
 Tel 035.243.059 - fax 035.236.757  
 e-mail: [cralpostebg@tiscalinet.it](mailto:cralpostebg@tiscalinet.it)

### RECAPITI

**BERGAMO**

☎ 035.324.560

**Tutti i giorni** dal lunedì al venerdì, dalle 15.00 alle 18.30

**Ufficio Pensionati di Poste Italiane**

**Martedì** dalle 12.30 alle 16.30 - **Giovedì** dalle 9.30 alle 11.30

Indirizzi completi sul risvolto di copertina

# Categorie

## Agricolo



☎ 035.324.111 📠 035.324.113  
email: [orazio.rossi@cislbergamo.it](mailto:orazio.rossi@cislbergamo.it)

### Unione Generale Coltivatori

La **UGC CISL COPAGRI** è una organizzazione sindacale professionale agricola a vocazione generale. Suo scopo primario è la difesa degli interessi economici, sociali e professionali nonché la conquista di migliori condizioni di vita e di lavoro dei produttori agricoli.

Svolge la sua azione di difesa economica, sindacale e sociale dell'impresa agricola e tutela gli interessi legittimi dei produttori, agricoltori e coltivatori diretti, singoli ed associati.

Rappresenta i produttori agricoli presso gli uffici pubblici e le istituzioni.

Fornisce alle aziende agricole associate, attraverso appositi servizi, ampia e qualificata assistenza e consulenza sindacale, previdenziale, fiscale, tecnico-economica e legale presso tutte le sedi sindacali CISL:

#### Servizi sindacali, previdenziali e legali

- Rappresentanza presso le Istituzioni
- Assistenza e consulenza alla risoluzione dei problemi dei vari comparti produttivi
- Assistenza, consulenza e predisposizione contratti di affitto terreni e fondi rustici con relativa registrazione
- Assistenza gratuita tramite il patronato INAS-CISL per tutte le pratiche relative alle pensioni, assegni famigliari, maternità, infortuni sul lavoro, estratti contributivi, domande di invalidità, ecc.
- Costituzione azienda coltivatrice diretta e IAP, variazione superficie, iscrizione e cessazione ditte

#### Servizi fiscali

- Tenuta contabilità I.V.A. per le aziende obbligate
- Compilazione ed invio telematico del "modello unico" di dichiarazione fiscale. Compilazione del modello 730
- Assistenza completa per ICI
- Gestione del contenzioso tributario, fiscale ed amministrativo
- Compilazione dichiarazioni di successione
- Gestione completa paghe per le aziende dall'assunzione dei dipendenti alla presentazione delle dichiarazioni Consulenza specialistica in materia contrattuale e di gestione dei dipendenti. Consulenza in materia di sicurezza aziendale
- Iscrizioni, variazioni e cancellazioni alla Camera di Commercio, inizi attività, variazioni e cessazioni di partita I.V.A.

#### Servizi tecnici ed economici

- Informazione legislativa e consulenza tecnica aziendale, normative ambientali, edificabilità rurale
- Compilazione domande di aiuto al reddito come da normativa comunitaria, domanda unica, PSR, indennità compensative zone montane
- Consulenza e assistenza per piani di investimento, primo insediamento, misure agroambientali ed altre misure previste dal Piano di Sviluppo Rurale della Lombardia
- Richiesta annuale carburante agevolato U.M.A, carico e scarico terreni e macchine agricole, nuove immatricolazioni, passaggi di proprietà macchine e rimorchi agricoli
- Assistenza e consulenza per applicazione e gestione delle normative ambientali (piani di spandimento, concimazione)
- Piani agrituristici, assistenza tecnica aziende biologiche, tenuta di registri obbligatori, consulenza gestione rifiuti agricoli, consulenza in materia di sicurezza nell'azienda agricola, ecc.

### RECAPITI

**BERGAMO** ☎ 035.324.111  
Via Carnovali, 88 - fax 035.324.113

**TREVIGLIO** ☎ 0363.301.680  
Via Caravaggio, 45/47 - fax 0363.594.544



☎ 035.324.580/3/4 📠 035.324.768

**email:** [adiconsum@bergamo.cisl.it](mailto:adiconsum@bergamo.cisl.it)

**email:** [info@adiconsum@cislbergamo.it](mailto:info@adiconsum@cislbergamo.it)

**web:** [www.adiconsum.it](http://www.adiconsum.it)

## Associazione Difesa Consumatori

È una associazione senza scopo di lucro, promossa dalla CISL, che opera a tutela dei consumatori in piena autonomia dalle imprese, dai partiti e dal governo. È abilitata alla gestione del Fondo di prevenzione usura (Ministero del Tesoro) e membro Consiglio Nazionale dei Consumatori e Utenti (Ministero delle Attività Produttive); pubblica un settimanale di informazioni e studi su consumi servizi, ambiente, reperibile sul sito **www.adiconsum.it** (alla sezione "Tutte le pubblicazioni").

### Offre a tutti gli iscritti consulenza e assistenza per ogni problema in ambito:

- Assicurazioni auto e sicurezza stradale
- Commercio: informazioni sulle etichette dei prodotti, diritti di garanzia e di ripensamento sui contratti di adesione, pubblicità ingannevole.
- Credito e finanza: trasparenza bancaria
- Educazione al consumo consapevole
- Energia, ambiente e agricoltura
- Garanzia sulle auto usate
- Giustizia: accesso alle commissioni di conciliazione ed arbitrato, azioni idonee alla eliminazione delle cause vessatorie nei contratti
- Prevenzione dell'usura
- Qualità e sicurezza dei prodotti, responsabilità sociale delle imprese
- Servizi pubblici: qualità del servizio e trasparenza delle tariffe
- Sicurezza degli alimenti: prevenzione di sofisticazioni, educazione alimentare a partire dalla scuola.
- Telecomunicazioni e nuove tecnologie: telefonia, poste, internet... ecc.
- Viaggi e turismo

**A Bergamo si riceve su prenotazione telefonando esclusivamente al numero: 035.324.585.** Le telefonate agli altri numeri avranno risposta compatibilmente al volume di attività in atto al momento.

## RECAPITI

**BERGAMO** ☎ 035.324.580/3/4

**Lunedì, Martedì, Giovedì e Venerdì** dalle 9.00 alle 12.30  
e dalle 14.30 alle 18.30

**Mercoledì e Sabato** uffici chiusi

**BREMBATE** ☎ 035.4194170

**Giovedì** dalle 9.00 alle 12.00  
[gianlorenzo.previtali@cislbergamo.it](mailto:gianlorenzo.previtali@cislbergamo.it)

**CALUSCO D'ADDA** ☎ 035.791.809

**Mercoledì** dalle 14.00 alle 17.00  
[gianlorenzo.previtali@cislbergamo.it](mailto:gianlorenzo.previtali@cislbergamo.it)

**GAZZANIGA** ☎ 035.711.492

**Mercoledì** dalle 9.00 alle 12.30  
**Giovedì** dalle 14.00 alle 18.30  
[zeno.bortolotti@cislbergamo.it](mailto:zeno.bortolotti@cislbergamo.it)

**PONTE S. P.** ☎ 035.611.421

**Lunedì** dalle 14.30 alle 17.30  
**Martedì** dalle 14.30 alle 17.30  
[piergiorgio.mozzali@cislbergamo.it](mailto:piergiorgio.mozzali@cislbergamo.it)

**TREVIGLIO** ☎ 0363.426.800

**Martedì** dalle 9.00 alle 12.00  
e dalle 15.00 alle 18.00

**Giovedì** dalle 9.00 alle 12.00  
[giovanna.gatti@cislbergamo.it](mailto:giovanna.gatti@cislbergamo.it)

**GRUMELLO D. M.** ☎ 035.830.426

**Martedì, Mercoledì** dalle 9.00 alle 12.00  
**Venerdì** dalle 14.30 alle 18.30  
[gianluigi.lazzarini@cislbergamo.it](mailto:gianluigi.lazzarini@cislbergamo.it)

**ROMANO D. L.** ☎ 0363.910.476

**Mercoledì** dalle 9.00 alle 12.30  
[giancarlo.bonizzi@cislbergamo.it](mailto:giancarlo.bonizzi@cislbergamo.it)

**TRESCORE B.** ☎ 035.944.553

**Lunedì** dalle 14.30 alle 18.30  
**Venerdì** dalle 9.00 alle 12.30  
[elio.defeudis@cislbergamo.it](mailto:elio.defeudis@cislbergamo.it)

**ZOGNO** ☎ 0345.94.268

**Mercoledì** dalle 8.30 alle 11.30  
[elisa.colucci@cislbergamo.it](mailto:elisa.colucci@cislbergamo.it)



# ANOLF

☎ 035.324.132 📠 035.324.134

email: [anolf@cislbergamo.it](mailto:anolf@cislbergamo.it)

web: [www.anolf.it](http://www.anolf.it)

## Associazione Nazionale Oltre Le Frontiere

L'ANOLF è un'associazione promossa dalla CISL con lo scopo di contribuire a creare una **società aperta** alle diversità, in un paese sempre più multietnico e multiculturale, nel rispetto e nella valorizzazione delle specificità etniche, culturali e religiose. L'ANOLF si propone di combattere il razzismo, perseguendo la reciproca conoscenza, si adopera per l'uguaglianza delle persone di fronte ai diritti e ai doveri, il rispetto e le opportunità per tutte le persone in una società fondata sulla pacifica convivenza, come voluto dalla Costituzione Italiana.

### La nostra attività di promozione dei diritti di cittadinanza comprende:

- Assistenza ai cittadini stranieri nei rapporti con la pubblica amministrazione per le pratiche relative a permessi di soggiorno, visti di ingresso, cittadinanza, ricongiungimento familiare.
- Collaborazione e supporto alle associazioni di immigrati sul territorio.
- Elaborazione di progetti di cooperazione nazionale ed internazionale, con particolare attenzione ai progetti delle associazioni di lavoratori stranieri presenti in Italia.
- Informazione e sensibilizzazione sulle tematiche dell'immigrazione e dell'intercultura.
- Organizzazione di eventi sportivi come mezzo per l'integrazione e la sensibilizzazione.
- Corsi di formazione professionale e di alfabetizzazione, anche informatica.
- Convenzioni con scuole guida per la preparazione all'esame di patente con supporto in lingua straniera.
- Coordinamento delle donne straniere e dei giovani di seconda generazione.
- Assistenza legale nelle controversie con la pubblica amministrazione.
- Assistenza ai richiedenti asilo politico e rifugiati, e loro accompagnamento in questura.

## RECAPITI

**BERGAMO** ☎ 035.324.132  
Da **Lunedì** a **Venerdì** dalle 9.00 alle 12,00 e dalle 15.00 alle 18.00

**Martedì** pomeriggio chiuso  
**Sabato** dalle 9.00 alle 11.30

**ALBINO** ☎ 035.753.241  
**Martedì** dalle 9.00 alle 11.30  
**Giovedì** dalle 16.00 alle 18.00

**BONATE SOTTO** ☎ 035.493.0143  
**Mercoledì** e **Venerdì** dalle 15.00 alle 18.00

**COLOGNO AL S.** ☎ 0363.897.634  
**Giovedì** e **Sabato** dalle 9.00 alle 12.00

**DALMINE** ☎ 035.562.920  
**Mercoledì** dalle 15,00 alle 18.00

**GAZZANIGA** ☎ 035.711.492  
**Mercoledì** dalle 15.00 alle 18.00

**GRUMELLO D.M.** ☎ 035.830.426  
**Martedì** e **Giovedì** dalle 15.00 alle 18.00

**PONTE S.P.** ☎ 035.611.421  
**Martedì** dalle 15,00 alle 18.00

**ROMANO DI L.** ☎ 0363.910.476  
**Lunedì** dalle 17.00 alle 18.30  
**Sabato** dalle 9.00 alle 11.30

**TREVIGLIO** ☎ 0363.426.800  
**Lunedì** e **Giovedì** dalle 15.00 alle 18.00

**TRESCORE** ☎ 035.944.553  
**Mercoledì** dalle 15,00 alle 18,00

**ZINGONIA** ☎ 035.882.198  
**Venerdì** dalle 15.00 alle 18.00



**SPORTELLO  
SICUREZZA**



035.324.179



035.324.113

### Sportello Sicurezza

Lo sportello opera per la tutela e la sicurezza dei lavoratori sui luoghi di lavoro e pone particolare attenzione a:

- Anagrafica rete RLS CISL
- Sportello relazioni con RLS e iscritti
- Produzione e gestione di Formazione/Informazione
- Partecipa alle Assemblee
- Tutor per corsi di formazione
- Elabora e propone spunti contrattuali per Cisl e/o categorie
- Relazioni/rapporti per INAS

#### RECAPITI

**BERGAMO**

☎ 035.324.141

Indirizzi completi sul risvolto di copertina

23



**SPORTELLO  
ARTIGIANATO**



035.324.777



035.324.113

**email:** [artigianato@bergamo.cisl.it](mailto:artigianato@bergamo.cisl.it)

**web:** [www.bergamo.cisl.it](http://www.bergamo.cisl.it)

### Sportello Artigianato

Lo sportello Artigianato della Cisl di Bergamo si occupa dei lavoratori dipendenti di aziende che applicano i contratti dei settori Artigiani, su tutto il territorio della provincia di Bergamo, assistendo loro in merito alle problematiche contrattuali:

- Firma gli accordi sindacali per la richiesta delle CIGS in deroga per le aziende artigiane e le aziende industriali sotto i 15 dipendenti.
- Segue le richieste di prestazioni E.L.B.A. relative all'assistenza e alle provvidenze dei lavoratori artigiani.
- Informa sul fondo di previdenza integrativa ARTIFOND dei lavoratori dipendenti dei settori artigiani.

**Che cos'è l'E.L.B.A.:** L'Ente Lombardo Bilaterale dell'Artigianato è costituito, mediante accordi sindacali, per tutelare i lavoratori ed imprese attraverso l'erogazione di prestazioni, per accedere alle quali l'azienda deve essere in regola con i versamenti previsti. Sono esclusi dalla provvidenze E.L.B.A. i lavoratori del settore edile, perché tutelati da Edilcassa. Le prestazioni erogate da ELBA sono: Contratti di solidarietà, Sospensione dell'attività lavorativa, Borse di studi, Formazione ed aggiornamento professionale, Anzianità professionale artigiana, Interventi per la disoccupazione, Previdenza integrativa, Eventi eccezionali, Contributo per il miglioramento ambientale e per la sicurezza sul lavoro, Formazione ed aggiornamento aziendale e Promozione sistemi di qualità

**Cos'è ARTIFOND:** È il fondo di previdenza complementare costituito per via contrattuale dalle organizzazioni sindacali e imprenditoriali per i dipendenti delle imprese artigiane (con esclusione del settore edilizia), affinché possano costruirsi una pensione aggiuntiva al trattamento pensionistico obbligatorio.

#### RECAPITI

**BERGAMO**

☎ 035.324.777

Da **Lunedì a Venerdì** dalle 9,00 alle 12,30 dalle 14,30 alle 18,30  
previo appuntamento telefonico

Indirizzi completi sul risvolto di copertina



☎ 035.318.153 📠 035.316.848

**email:** [bergamo@anteaslombardia.org](mailto:bergamo@anteaslombardia.org)

**web:** [www.anteasnazionale.it](http://www.anteasnazionale.it)

### Associazione Nazionale Terza Età Attiva per la Solidarietà

Le finalità perseguite da ANTEAS – con la forza dell’impegno di circa 400 volontari – sono la solidarietà civile, sociale e culturale attraverso la promozione delle forme aggregative con attività di volontariato, che vede la persona svantaggiata, in particolare quella anziana, protagonista con la valorizzazione della sua soggettività ed il suo ruolo nella società.

#### Sostegno alla mobilità

Attraverso i Gruppi Operativi Locali (GOL) – presenti in Bergamo, Albino, Dalmine, Clusone, Nembro, Osio Sotto, Ponte San Pietro, Presezzo, San Pellegrino Terme, Treviglio, Treviolo, Verdellino e San Giovanni Bianco – garantiamo il diritto alla mobilità alle persone non autosufficienti e alle famiglie che hanno difficoltà a far fronte a esigenze di trasporto di loro componenti, alla consegna dei pasti a domicilio, al trasporto di persone dializzate in accordo con i Comuni.

#### Università ANTEAS

Attua corsi di istruzione, di formazione e di aggiornamento culturale al fine di contribuire all’affermazione di una nuova cultura dell’anziano diffusore di valori, di memorie e di esperienze di vita, preziosi per tutta la comunità.

L’Università ANTEAS opera nel capoluogo da ormai trent’anni e si sta diffondendo anche in diverse sedi decentrate: sono 24 sedi che coinvolgono oltre 70 comuni della provincia.

L’attività a Bergamo, anno accademico 2011/2012, si svolge da novembre a maggio con un incontro settimanale sul seguente tema: **“L’Italia e l’Europa il nostro vicino-lontano”**.

Nei corsi delle sedi provinciali i programmi sono organizzati secondo una logica pluriennale scandita su un’impostazione che prevede la scelta fra i seguenti temi:

- “Bergamo e il suo territorio: tra passato e futuro” – articolato nelle sezioni “Bergamo nei suoi contesti storico-geografici”, “Bergamo tra Lombardia ed Europa”, “Bergamo sulle soglie del terzo Millennio”
- “Il Viaggio” – articolato nelle sezioni “Le vie dell’uomo nella storia”, “Il viaggio tra storia e letteratura” e “Viaggio in un mondo in trasformazione”.
- “La sapienza dell’uomo: saper - saper fare - far sapere”.

Le attività si attuano nell’arco di un trimestre a cadenza settimanale con relazioni, momenti seminariali di approfondimento e visite guidate.

I programmi completi sono disponibili in tutte le sedi FNP CISL e ANTEAS.

#### RECAPITI

**BERGAMO**

☎ 035.318.153

Da **Lunedì** a **Venerdì** dalle 9 alle 12 dalle 14,30 alle 18,30

Indirizzi completi sul risvolto di copertina





☎ 035.324.777 📠 035.324.113

**email:** [coordinamentodonne@cisl.it](mailto:coordinamentodonne@cisl.it)

**web:** [www.bergamo.cisl.it](http://www.bergamo.cisl.it)

### Dipartimento politiche di genere - Coordinamento Donne

Il Coordinamento Donne/Dipartimento Politiche di Genere promuove politiche di pari opportunità nell'ambito del lavoro, della conciliazione lavoro/famiglia e della tutela della maternità.

È inoltre impegnato, attraverso campagne mirate, nelle battaglie per i diritti umani delle donne nel mondo insieme con le donne immigrate.

Rappresenta la Cisl negli organismi di parità, opportunità e conciliazione e nei Coordinamenti Donne, costituiti a tutti i livelli categoriali e territoriali.

**Può essere consultato per informazioni relative a:**

- maternità • congedi parentali • conciliazione orari lavoro/famiglia
- salute e sicurezza delle lavoratrici madri
- politiche contrattuali.

25



☎ 035.324.178 📠 035.324.113

**email:** [ga.iscos@cislbergamo.it](mailto:ga.iscos@cislbergamo.it)

**web:** [www.bergamo.cisl.it](http://www.bergamo.cisl.it)

### Dipartimento Internazionale ISCOS Pace e legalità

La Cisl di Bergamo, attraverso il *Dipartimento Internazionale ISCOS Pace e Legalità*, rafforza la sua presenza nel territorio bergamasco sui temi della politica internazionale, della cooperazione, della pace e della legalità, intrecciandola, anche, con esperienze di realtà già operanti su questi temi in provincia: *Tavola della Pace, Coordinamento provinciale di LIBERA, Osservatorio bergamasco Obiettivi del Millennio, ecc.*

Il lavoro del Dipartimento si svolge anche in coordinamento con le attività organizzate dalla Cisl regionale e nazionale, da LIBERA, dalla Carovana Antimafie Lombardia, dalla Tavola della Pace e dalla Campagna Obiettivi del Millennio.

L'ISCOS (**IS**tituto di **CO**operazione **S**indacale) è una organizzazione non governativa (ONG) promossa dalla Cisl, da oltre vent'anni, per la realizzazione di programmi di cooperazione in tutto il mondo a favore del lavoro dignitoso e della difesa ed estensione dei diritti umani nelle varie aree geografiche nel mondo.

Alla Cisl di Bergamo l'ISCOS è presente nella forma del "Gruppo d'Appoggio" cioè l'anello di collegamento con il livello regionale e nazionale dell'istituto stesso.

Per una società più giusta, democratica e legale, il Dipartimento promuove, anche all'interno della Cisl, programmi e iniziative di formazione allo sviluppo, alla convivenza civile e pacifica, alla comprensione delle diversità culturali e ai temi della legalità.

#### RECAPITI

##### BERGAMO

**Tutti i giorni** dalle 9 alle 12,30 dalle 14,30 alle 18,30

previo appuntamento telefonico

Indirizzi completi sul risvolto di copertina

☎ 035.324.178



**Sportello Sanità**  
**Sportello Sociale**

 035.324.113

**email:** [sportello.socialebg@cislbergamo.it](mailto:sportello.socialebg@cislbergamo.it)

**email:** [sportello.sanita@cislbergamo.it](mailto:sportello.sanita@cislbergamo.it)

### Sportello Sociale e Sportello Sanità

Come orientarsi nell'intricato panorama dei servizi socio-sanitari erogati da Regione, ASL ed enti locali (RSA, ADI ecc...)? A chi riferire un disservizio sanitario subito? Dove trovare un posto letto in una struttura riabilitativa una volta dimessi dall'ospedale?

**Sportello Sociale e Sportello Sanità ti aiutano a dare una soluzione al tuo problema!**

Per chi è solo con figli, per le famiglie che hanno bisogno di servizi di sostegno ma non sanno a chi chiedere, per i lavoratori e le lavoratrici con basso reddito o con difficoltà a sostenere l'affitto.


Gli operatori ed i responsabili della CISL, oltre a dare una risposta al tuo problema, faranno tesoro delle tue richieste, delle osservazioni e del tuo disagio per elaborare politiche sociali e sanitarie sempre più vicine ai reali bisogni delle persone, da portare al confronto con gli enti responsabili.

### Sportello Sociale

Si fa carico delle situazioni di marginalità sociale, offre un accompagnamento personalizzato presso i servizi sociali professionali e i luoghi della cura sociale: accompagna nell'ambito della Tutela Giuridica (Amministratore Di Sostegno) in collaborazione con l'Anteas

#### RECAPITI

**BERGAMO**

 **035.324.118**

**Lunedì e martedì** dalle 9.00 alle 12.00, **giovedì** dalle 14.30 alle 18.00


[Indirizzi completi sul risvolto di copertina](#)

### Sportello Sanità

Interviene direttamente presso le strutture sanitarie per tutelare i tuoi diritti.

#### RECAPITI

**BERGAMO**

 **035.324.123**

**Mercoledì e Venerdì** dalle 14.30 alle 17.30

[Indirizzi completi sul risvolto di copertina](#)

NOVITÀ 2012  
RITIRA IN SEDE  
IL NUOVO  
CATALOGO ETSI!



☎ 035.324.581/540 📠 035.324.582

email: [etsi@bergamo.cisl.it](mailto:etsi@bergamo.cisl.it)

web: [www.etsibg.it](http://www.etsibg.it)

## Ente Turismo Sociale Italiano

L'Etsi Cisl di Bergamo è un servizio della Cisl che svolge la propria attività nei settori del turismo sociale, della cultura, dello sport, del tempo libero della ricreazione e della formazione.

Persegue inoltre iniziative ed attività finalizzate all'integrazione ed elevazione della persona; giovani e anziani sia singolarmente che nelle formazioni sociali.

**L'Ente Turismo Italiano non ha scopo di lucro.**

## MODALITÀ PRENOTAZIONI STAGIONE 2012

**Prima fase:** da Martedì 10 Gennaio 2012 a Sabato 12 Febbraio 2012 potranno prenotare i SOCI ETSI di Bergamo (per tutto il periodo l'ufficio sarà aperto anche al sabato mattina dalle 9.00 alle 12.00).

**Per motivi organizzativi, il giorno 10 Gennaio 2012, non si accettano prenotazioni telefoniche ed ogni persona potrà prenotare una sola struttura.**

**Le prenotazioni telefoniche si potranno effettuare dal giorno 11 Gennaio 2012 (tel.035.324581 - 035.324540).**

**Seconda fase:** da Lunedì 13 Febbraio 2012 potranno prenotare i SOCI ETSI di tutta Italia.

**Terza fase:** da Lunedì 12 Marzo 2012 potranno prenotare anche i NON SOCI ETSI.

Le strutture da 5/6 posti saranno riservate a nuclei familiari composti da almeno 5 persone (2 adulti e 3 bambini) fino alla data del 13 Febbraio 2012, dopo tale data potranno essere prenotate da tutti.

Consigliamo ai SOCI ETSI delle Province fuori Bergamo di inviare le richieste via fax o mail (035.324582 - [etsi@bergamo.cisl.it](mailto:etsi@bergamo.cisl.it)) anche durante la prima fase, sarà preparata una lista d'attesa per ordine di data d'arrivo (stampata sul fax o sulla mail) e dal 13 Febbraio 2012 saranno evase.

**Per informazioni e prenotazioni rivolgersi all'Etsi Cisl Bergamo**



## Appartamenti Riccione

# RESIDENZA ILARIO

Nuovissimi bilocali in open-space (ca.40 mq) in una nuova e curata costruzione, affacciati su via Tasso, a pochi passi dal mare (100 m.) e dalla centralissima via Dante. In una zona tranquilla all'interno di un'area pedonale serale.

Arredati con gusto e finiture signorili, dispongono di porta d'ingresso blindata, camera da letto con letto matrimoniale, zona giorno con angolo cottura attrezzato con 4 piastre e forno, divano/letto matrimoniale (per il 4 posti), ampio bagno con finestra e box doccia. Tutti con aria condizionata autonoma, tv satellitare, lavatrice e phon. Gli appartamenti dispongono di spazioso balcone, ascensore, posto auto privato coperto. Nelle immediate vicinanze: ristorante convenzionato, negozi, supermercato, rosticceria, farmacia e servizio medico.

28

Periodo		Tariffe per struttura prezzi settimanali	
dal	al	BILO2	BILO4
06/05	10/06	€ 230,00	€ 300,00
10/06	24/06	€ 350,00	€ 440,00
24/06	15/07	€ 460,00	€ 600,00
15/07	29/07	€ 560,00	€ 700,00
29/07	05/08	€ 690,00	€ 890,00
05/08	19/08	€ 770,00	€ 990,00
19/08	26/08	€ 650,00	€ 830,00
26/09	02/09	€ 330,00	€ 470,00
02/09	16/09	€ 250,00	€ 410,00

**SCONTO 5%** vacanza lunga (minimo 3 settimane)

### SUPPLEMENTI OBBLIGATORI

Spese pulizia finale, consumi e cambio biancheria da letto settimanale € 40,00.

Cauzione € 100,00 rimborsabile a fine soggiorno

### SUPPLEMENTI FACOLTATIVI

Posto auto privato coperto (fino ad esaurimento posti) € 45,00 a settimana.

Cambio biancheria da camera extra € 10,00.

Servizio spiaggia convenzionato (Bagno 112 attrezzato anche per bambini con giochi e miniclub ad orari prestabiliti)

**ANIMALI:** sono ammessi animali di piccola taglia previa autorizzazione della direzione



# Villaggio Turistico Camping **INTERNAZIONALE MANACORE** **MANACORE - PESCHICI**

Il Villaggio si estende su oltre 200.000 mq. di pineta. Il Camping Internazionale Manacore, primo in tutta la Puglia, è conosciuto in Europa per la sua posizione e la sua storia, si affaccia sulla baia più esclusiva del Gargano, tra torri saracene e trabucchi, dispone di tutti i migliori confort e servizi per garantire una vacanza in piena autonomia e in tutta libertà.

## MODULO DA 6 POSTI CON VERANDA

Periodo		Tariffe settimanali per struttura	
dal	al	soci Etsi	non soci Etsi
19/05	09/06	€ 120,00	€ 150,00
09/06	23/06	€ 235,00	€ 290,00
23/06	14/07	€ 335,00	€ 390,00
14/07	04/08	€ 415,00	€ 470,00
04/08	18/08	€ 480,00	€ 535,00
18/08	25/08	€ 260,00	€ 315,00
25/08	18/09	€ 130,00	€ 160,00

## CASA MOBILE DA 4 POSTI (CON BAGNO)

Periodo		Tariffe settimanali per struttura	
dal	al	soci Etsi	non soci Etsi
19/05	09/06	€ 140,00	€ 170,00
09/06	23/06	€ 280,00	€ 330,00
23/06	14/07	€ 400,00	€ 455,00
14/07	04/08	€ 495,00	€ 545,00
04/08	18/08	€ 580,00	€ 630,00
18/08	25/08	€ 330,00	€ 380,00
25/08	18/09	€ 140,00	€ 170,00

**PROMOZIONI Speciale Famiglia:** Sconto 5% su tutti i periodi alle famiglie composte da almeno 5 persone (2 adulti e 3 bambini fino a 16 anni non compiuti).

**Vacanza risparmio:** Sconto di 150 € sulle casette da 4 e 90 € sulle casette da 6 per soggiorni minimo 14 giorni nel periodo: 14/07 al 04/08

Le promozioni non sono cumulabili

**SUPPLEMENTI Facoltativi** (da versare in loco): Lettini zona piscina

## Villaggio Turistico Camping **VERDE MARE** **MARINA PALMENSE - FERMO**

Il Villaggio Verde Mare sorge direttamente sul mare in un parco di 120.000 mq dispone di ottimi servizi: zona divertimenti/sportiva con acquapark, piscina, idromassaggio, campi da tennis, calcio, basket e pallavolo. Il complesso inoltre comprende, bar, ristorante, self service, macelleria, supermarket, frutta e verdura, edicola e bazar.

### CASA MOBILE DA 5 POSTI

Periodo		Tariffe settimanali per struttura	
dal	al	soci Etsi	non soci Etsi
19/05	09/06	€ 140,00	€ 170,00
09/06	23/06	€ 285,00	€ 335,00
23/06	14/07	€ 405,00	€ 455,00
14/07	04/08	€ 535,00	€ 585,00
04/08	18/08	€ 645,00	€ 695,00
18/08	25/08	€ 335,00	€ 385,00
25/08	18/09	€ 170,00	€ 200,00

### CASA MOBILE DA 4 POSTI

Periodo		Tariffe settimanali per struttura	
dal	al	soci Etsi	non soci Etsi
19/05	09/06	€ 130,00	€ 160,00
09/06	23/06	€ 260,00	€ 310,00
23/06	14/07	€ 385,00	€ 435,00
14/07	04/08	€ 515,00	€ 565,00
04/08	18/08	€ 620,00	€ 670,00
18/08	25/08	€ 320,00	€ 370,00
25/08	18/09	€ 160,00	€ 190,00

**PROMOZIONI Speciale Famiglia:** Sconto 5% su tutti i periodi alle famiglie composte da almeno 5 persone (2 adulti e 3 bambini fino a 16 anni non compiuti).

**Vacanza risparmio:** Sconto di 150 € per soggiorni minimo 14 giorni nel periodo dal 14/07 al 04/08.

Le promozioni non sono cumulabili

**SUPPLEMENTI Facoltativi** (da versare in loco): spiaggia attrezzata, ingresso in piscina



# Villaggio Turistico Camping

## LIDO D'ABRUZZO

### ROSETO DEGLI ABRUZZI

Il villaggio turistico Lido d'Abruzzo è ubicato direttamente sul mare, pulito e trasparente con spiaggia di sabbia fine ideale per la tranquillità degli adulti e la gioia dei bambini. Ha una superficie di mq 50.000 ed è alberato con pioppi e pini. Dispone di attrezzature e servizi ottimali: piscina con 7 tipi di onde e spiaggia artificiale, acquascivolo e kamikaze, palestra, bar, ristorante, self-service.

#### CASA MOBILE DA 5/6 POSTI

#### N. 3 STRUTTURE DA 6 POSTI

Periodo		Tariffe settimanali per struttura	
dal	al	soci Etsi	non soci Etsi
19/05	09/06	€ 210,00	€ 240,00
09/06	23/06	€ 365,00	€ 415,00
23/06	14/07	€ 500,00	€ 550,00
14/07	04/08	€ 625,00	€ 675,00
04/08	18/08	€ 735,00	€ 785,00
18/08	25/08	€ 395,00	€ 450,00
25/08	18/09	€ 220,00	€ 250,00

#### CASA MOBILE DA 2/4 POSTI

#### N. 1 STRUTTURE DA 2 POSTI

Periodo		Tariffe settimanali per struttura	
dal	al	soci Etsi	non soci Etsi
19/05	09/06	€ 190,00	€ 220,00
09/06	23/06	€ 335,00	€ 390,00
23/06	14/07	€ 470,00	€ 525,00
14/07	04/08	€ 580,00	€ 630,00
04/08	18/08	€ 695,00	€ 750,00
18/08	25/08	€ 365,00	€ 420,00
25/08	18/09	€ 210,00	€ 240,00

**PROMOZIONI Speciale Famiglia:** Sconto 5% su tutti i periodi alle famiglie composte da almeno 5 persone (2 adulti e 3 bambini dino a 16 anni non compiuti). **Vacanza risparmio:** Sconto di 130,00€ per soggiorni minimo di 14 giorni nel periodo dal 14/07 al 04/08.

Le promozioni non sono cumulabili

**SUPPLEMENTI Obbligatori** (da versare in loco) Tessera club (animazione e piscina) € 30,00 a nucleo familiare a settimana. Tessera club con servizio spiaggia (fino ad esaurimento posti e non prenotabile anticipatamente) € 16,00 a persona

**Facoltativi** (da versare in loco): € 20,00 aria condizionata (ricarica minima).

## Soggiorno Termale

# HOTEL TERME

### ANGOLO TERME

**HOTEL TERME** La struttura, immersa in un grande parco con piscine di acqua termale, fa parte delle Terme di Angolo. Dispone di 80 camere doppie, tutte con servizi, ascensore, ampio parcheggio esterno anche per pullman, terrazza per cure elioterapiche, sala tv, bar, ristorante, saloni per banchetti e convegni, cucina curata serate di ballo liscio nella taverna.

**IL CENTRO CURE E BENESSERE** delle Terme di Angolo è realizzato per rispondere all'esigenza di rigenerare, in maniera completa, la mente e il corpo. All'interno opera una equipe di medici e operatori specializzati nel settore della salute e del benessere, pronti a soddisfare le richieste della clientela. Programmi termali personalizzati, permettono un approccio alle cure affinché le stesse producano l'effetto desiderato dal paziente, con un miglioramento dello stato psico-fisico.

32

Periodo		Quota di partecipazione a persona per 14 giorni	Supplemento camera doppia uso singola
dal	al		
26/05	30/06	€ 660,00	€ 170,00
30/06	28/07	€ 790,00	€ 170,00
25/08	30/09	€ 640,00	€ 170,00

#### La quota comprende:

Sistemazione in camera doppia con servizi, telefono e TV • Pensione completa con bevande incluse (1 litro di acqua minerale e ½ litro di vino al giorno) • Anamnesi di ammissione alle cure riabilitative • Cura idroponica. • Prima cura in convenzione con il servizio SSN (fanghi, bagni, idromassaggi, vasculopatie) • Serate danzanti (2/3 volte a settimana) • Saletta a disposizione per tombolate • Campo da bocce • Escursione di mezza giornata da concordare in loco • Ingresso gratuito al Parco Termale e alle piscine esterne • Ginnastica dolce nel Parco Termale (2/3 volte a settimana) • Sconto del 25% per i trattamenti riabilitativi (ciclo 12 cure) • Sconto del 15% per i trattamenti riabilitativi (ciclo 6 cure) • Trasporto in pullman (minimo 16 persone) • Assicurazione

#### La quota non comprende:

Massaggi, visite specialistiche, diagnosi clinica strumentale, insufflazioni endotimpaniche, mance, extra, tutto quanto non indicato alla voce "la quota comprende".





## Soggiorno Marino

# ROSETO DEGLI ABRUZZI

## VILLAGGIO TURISTICO LIDO D'ABRUZZO

Pacchetto soggiorni Marino incluso di trasporto e pensione completa in Villette in muratura per 4/6 persone, dotate di TV color con programmi via satellite e di telefono, composti da: Camera, Cameretta, soggiorno con angolo cottura, bagno dotato di cabina doccia, WC, bidet, lavandino e asciugacapelli. Veranda attrezzata e giardino.

### SOGGIORNO 7 GIORNI

Quota per persona per villetta	dal 25/08 al 01/09	
Villetta 2 persone	€ 560,00	<b>Infanti 0/3 anni GRATUITI</b> <b>Bambini 4/6 anni € 240,00</b> (gli anni indicati si intendono NON COMPIUTI)
Villetta 3 persone	€ 500,00	
Villetta 4 persone	€ 460,00	
Villetta 5 persone	€ 460,00	
Villetta 6 persone	€ 460,00	

**La quota comprende:** Viaggio in pullman - Pensione completa (colazione self-service, pranzo e cena al tavolo - bevande, frutta pranzo e cena) - Servizio spiaggia (1 ombrellone e 2 sdraio a villetta) - Animazione e piscina - SS. Messa in loco - Una escursione di ½ giornata - consumi, biancheria, pulizia finale.



**I non soci dovranno necessariamente affiliarsi all'ETSI pagando una quota aggiuntiva.**

### SOGGIORNO 14 GIORNI

Quota per persona per villetta	dal 02/06 al 16/06*	dal 16/06 al 30/06	dal 25/08 al 08/09
Villetta 2 persone	€ 930,00*	€ 1050,00	€ 895,00
Villetta 3 persone	€ 900,00*	€ 995,00	€ 795,00
Villetta 4 persone	€ 880,00*	€ 890,00	€ 720,00
Villetta 5 persone	€ 855,00*	€ 825,00	€ 710,00
Villetta 6 persone	€ 855,00*	€ 825,00	€ 710,00

**Infanti 0/3 anni GRATUITI Bambini 4/6 anni € 370,00** (gli anni indicati si intendono NON COMPIUTI)

\*Bambini gratuiti fino a 6 anni non compiuti

**La quota comprende:** Viaggio in pullman - Pensione completa (colazione self-service, pranzo e cena al tavolo - bevande, frutta pranzo e cena) - Servizio spiaggia (1 ombrellone e 2 sdraio a villetta) - Animazione e piscina - SS. Messa in loco - Una escursione di ½ giornata - pranzo 15° giorno - consumi, biancheria, pulizia finale.



**I non soci dovranno necessariamente affiliarsi all'ETSI pagando una quota aggiuntiva.**

# Residenza “Le Farfalle”



## La Residenza “Le Farfalle”

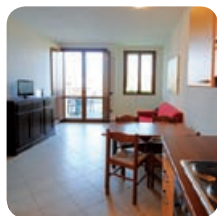
offre un’esperienza unica, con tutti i vantaggi del soggiorno in un ambiente accogliente e luminoso, e la rassicurante presenza di medici, infermieri e assistenti.

In ambienti caldi e confortevoli, immersi tra i vigneti e gli oliveti del Garda, è possibile seguire percorsi personalizzati per il proprio benessere, in una struttura con sauna, piscina terapeutica e minipalestra.

A partire da **480 Euro alla settimana**  
(n.b.: dall’1 settembre al 31 maggio)



# La serenità abita qua



La residenza offre anche la possibilità di scegliere **appartamenti** indipendenti, per una vacanza rilassante e rigenerante, con il livello di assistenza desiderato. La soluzione ideale per trovare, o ritrovare, l'equilibrio e la serenità, personale e di tutta la famiglia.

L'opportunità di una vacanza diversa dalle altre è disponibile a partire da **300 Euro alla settimana** (n.b.: dall'1 settembre al 31 maggio), per ogni appartamento da quattro persone.

---

**Tutti gli iscritti alla CISL hanno diritto ad uno sconto extra pari al 15%.**

---



## Le Farfalle Residenza

MANERBA DEL GARDA

Informazioni e prenotazioni

**www.lefarfalle.eu** • E mail: [info@lefarfalle.eu](mailto:info@lefarfalle.eu)

Telefono: 0365.659.411 • Fax: 0365.659.499

25080 Manerba del Garda (BS) • Via Boschetti, 15

**ETSI** • Via Carnovali 88/a 24126 Bergamo

Tel. 035.324.581 • 035.324.540 • E mail: [etsi@bergamo.cisl.it](mailto:etsi@bergamo.cisl.it)

# LE NOSTRE GITE PROGRAMMATE

**etsi**  
BERGAMO



18-19/02	CARNEVALE DI VENEZIA 2 GIORNI
25/03	LA VENARIA REALE
22/04	LAGO D'ORTA
29/04 - 01/05	PISA - L'ELBA - LUCCA 3 GIORNI
06/05	TRENINO DEL BERNINA - LIVIGNO
20/05	PORTOFINO - RAPALLO - SANTA MARGHERITA
10/06	TRENINO DEL BERNINA - LIVIGNO
24/06	CINQUE TERRE
01/07	NAVIGAZIONE LAGO DI GARDA
15/07	TRENINO DEL BERNINA - LIVIGNO
29/07	PORTOFINO - RAPALLO - SANTA MARGHERITA
09/09	TRENINO DEL BERNINA - LIVIGNO
23/09	TRENINO CENTO VALLI - RE - LOCARNO
07/10	LA VENARIA REALE
21/10	SAGRA DA DEFINIRE

**E TANTE ALTRE DA DEFINIRE...**

Per prenotazioni ed informazioni ETSI CISL tel. 035324540 / 035324581

## SOGGIORNI ESTIVI PER BAMBINI E RAGAZZI

ORATORI - GRUPPI - ASSOCIAZIONI

**etsi**  
BERGAMO

CONTATTACI PER UN PREVENTIVO! ETSI CISL TEL. 035.324581



☎ 035.324.753 📠 035.324.113

**email:** [sede.bergamo@ialombardia.it](mailto:sede.bergamo@ialombardia.it)

**web:** [www.ialombardia.it](http://www.ialombardia.it)

## IAL Lombardia

### Formazione continua e superiore

• Servizi di Consulenza alle aziende • Consulenza per la ricerca di canali di finanziamento, analisi dei fabbisogni formativi dei lavoratori dell'azienda, predisposizione di piani formativi • Supporto per l'accesso e la gestione di finanziamenti pubblici • Predisposizione del progetto formativo strutturato ad hoc sulle specifiche esigenze dell'impresa secondo le specifiche delle fonti finanziarie • Predisposizione piani di formazione aziendali, interaziendali, settoriali, territoriali • Rilevazione fabbisogni formativi, supporto all'analisi, alla progettazione e all'erogazione, in sedi IAL o in sedi Aziendali, di Piani formativi aziendali, settoriali, territoriali anche attraverso i Fondi Interprofessionali.

Realizziamo progetti formativi finanziati attraverso tutti i fondi interprofessionali ed in particolare:

• Fondimpresa • Fon.Coop - fondo per le imprese cooperative • Fon.Dir - fondo dei dirigenti del terziario • Fon.Ter - fondo per il terziario • FART - fondo artigianato • Fondirigenti - fondo per i dirigenti dell'industria • FAPI - Fondo formazione PMI • Fondoprofessioni - fondo per gli studi professionali e le aziende collegate • For.Te - fondo per il terziario • Fonder - fondo enti religiosi

Possono beneficiare dei piani formativi finanziati dai Fondi interprofessionali i lavoratori delle imprese che aderiscono ai fondi.

### Servizi al lavoro

La Dote, in base a quanto indicato dagli specifici avvisi, si può rivolgere ai residenti o domiciliati in Lombardia che siano:

- inoccupati o disoccupati: persone alla ricerca di occupazione, compresi i lavoratori espulsi dal mercato del lavoro;
- lavoratori in mobilità che percepiscano o meno indennità di disoccupazione;
- lavoratori in Cassa Integrazione Guadagni Straordinaria (CIGS) e CIGS in deroga.

Le attività contenute nel pacchetto "doti" sono:

**Colloqui per lo sviluppo del progetto lavorativo** attraverso la definizione della figura professionale di interesse, l'individuazione delle aziende potenziali e i canali da utilizzare per l'incontro domanda/offerta. **Bilancio personale e di competenze** per la ricostruzione dell'esperienza lavorativa, degli interessi sviluppati nelle attività extralavorative e l'individuazione dei punti di forza e di debolezza. **Strumenti di ricerca attiva del lavoro:** stesura del curriculum vitae e della lettera di presentazione, colloquio di lavoro, ecc.

**Contrattualistica e legislazione:** informazioni relative alle leggi, alle norme contrattuali e alle forme di lavoro.

## RECAPITI

### BERGAMO

☎ 035.324.753

Lunedì, Martedì, Mercoledì, Giovedì e Venerdì dalle 9,00 alle 12,00 e dalle 14,30 alle 17,30



**email:** [saf@bergamo.cisl.it](mailto:saf@bergamo.cisl.it)

**web:** [www.bergamo.cisl.it](http://www.bergamo.cisl.it) → saf

### Centro Autorizzato di Assistenza Fiscale

Fornisce a iscritti, lavoratori e pensionati, **consulenza completa e personalizzata** in materia fiscale e assistenza per le agevolazioni sociali. Un servizio serio e di qualità, grazie al **continuo aggiornamento** dei suoi operatori, alla **presenza capillare** sul territorio e ad un sistema di elaborazione all'avanguardia. Il CAF CISL garantisce, a tutela degli utenti, una completa **copertura assicurativa** su tutti i servizi erogati, per eventuali errori commessi dall'operatore:

- Compilazione **modello 730**: dichiarazione riservata ai dipendenti, pensionati, lavoratori con contratti di collaborazione ed ai soggetti che percepiscono indennità sostitutive di reddito da lavoro dipendente (indennità di mobilità, integrazione salariale, disoccupazione ecc.);
- Compilazione **modello Unico** per persone fisiche non titolari di partita IVA;
- Invio telematico e compilazione mod. 770;
- Contenzioso con l'amministrazione Finanziaria ed altri Enti:
  - verifica sgravi di comunicazioni e **cartelle esattoriali**
  - istanze di rateizzazione
  - verifica ed istanze di annullamento di **avvisi di accertamento** e/o liquidazione di maggiori imposte, **ricorsi in Commissione Tributaria**, **istanze di rimborso** per maggiori imposte versate, ecc.
- **Dichiarazione ICI**, da presentare al Comune dove sono situati gli immobili di proprietà, usufrutto o con altro diritto reale, nel caso si modifichi la tipologia o l'utilizzo dell'immobile;
- Compilazione dei bollettini o mod. F24 per **pagamento ICI**;
- Consulenza ed assistenza per richiesta agevolazione **36% per ristrutturazione immobili**;
- Consulenza ed assistenza per richiesta agevolazione **55% per interventi finalizzati al risparmio energetico** con invio telematico all'ENEA degli allegati richiesti per infissi, caldaie e pannelli solari;
- Verifica accatastamenti degli immobili;
- Presentazione **domande per i contributi regionali** quali: Fondo Sostegno Affitti e Contributo per la prima casa, contributi per spese scolastiche o borse di studio;
- **Dichiarazione ISEE** per l'accesso a prestazioni o servizi sociali quali: **buoni vacanze**, **assegni maternità** per casalinghe con cittadinanza italiana, comunitaria e per le cittadine extracomunitarie in possesso della carta di soggiorno, **assegno per nuclei familiari** con cittadinanza italiana o comunitaria con almeno 3 figli minori; **riduzione rette asili nido**, mensa scolastica, servizio di **assistenza domiciliare**, ecc.
- Richiesta agevolazioni tariffe TELECOM, ENEL, GAS;

**Modello Unico** con partita IVA per lavoratori autonomi  
con tenuta contabilità

- Compilazione ISEU per tasse e **borse di studio universitarie**;
- Consulenza ed assistenza per **agevolazioni fiscali ai diversamente abili**;
- Consulenza per agevolazioni **acquisto prima casa**;
- Compilazione **modello RED per pensionati** che percepiscono quote o maggiorazioni di pensione legate ai redditi posseduti;
- Invio all'INPS delle dichiarazioni di responsabilità dei titolari indennità assistenziali.
- **Pratiche di successione**: compilazione della dichiarazione di successione e di tutte le formalità conseguenti, consulenze per atti di donazione, compravendite, divisioni ereditarie, testamenti e riunioni di usufrutto.
- Assistenza per la **regolarizzazione della posizione lavorativa di Colf e Badanti**: stesura del contratto di lavoro, inoltro delle denunce di legge agli Istituti competenti, elaborazione busta paga mensile e bollettini dei contributi trimestrali ecc.

### RECAPITI

**BERGAMO** ☎ **035.324.150-51**  
**Lunedì-Venerdì** 8.30-12.00 / 14.30-18.30  
**Sabato** 8.30-12.00 (previo appuntamento) fax 035.324.752

**ALBANO S.A.** ☎ **035.583.333**  
**Lunedì** 9.00-13.00 **Martedì** 14.30-18.30  
**Mercoledì** 9.00-13.00 **Venerdì** 9.00-13.00  
**4° Sabato del mese** 8.30-12.30

**CLUSONE** ☎ **0346.25.312**  
**Lunedì-Venerdì** 8.30-12.00 / 14.30-18.30  
**3° Sabato del mese** 8.30-12.00

**DALMINE** ☎ **035.562.920**  
**Lunedì-Venerdì** 8.30-12.00 / 14.00-18.00  
**1° Sabato del mese** 8.30-12.00

**GAZZANIGA** ☎ **035.711.492**  
**Lunedì-Venerdì** 8.30-12.00 / 14.30-18.30  
**2° Sabato del mese** 8.30-12.00

**GRUMELLO D.M.** ☎ **035.830.426**  
**Lunedì-Venerdì** 9.00-12.30 / 14.30-18.30  
**2° Sabato del mese** 9.00-12.30

**LOVERE** ☎ **035.960.418**  
**Lunedì-Venerdì** 9.00-12.00 / 14.30-18.30  
**Sabato** 9.30-12.00

**PONTE S.P.** ☎ **035.611.421**  
**Lunedì-Venerdì** 8.30-12.00 / 14.30-18.30  
**3° Sabato del mese** 8.30-12.00

**ROMANO D.L.** ☎ **0363.910.476**  
**Lunedì-Venerdì** 9.00-12.30 / 14.30-18.30  
**1° Sabato del mese** 9.00-12.30

**TRESCORE B.** ☎ **035.944.553**  
**Lunedì-Venerdì** 9.00-12.30 / 14.30-18.30  
**Ultimo Sabato del mese** 9.00-12.30

**TREVIGLIO** ☎ **0363.426.840**  
**Lunedì-Venerdì** 9.00-12.30 / 14.30-18.30  
**4° Sabato del mese** 9.00-12.30

**ZOGNO** ☎ **0345.94.371**  
**Lunedì-Venerdì** 8.30-12.00 / 14.30-18.30  
**2° Sabato del mese** 8.30-12.00

Indirizzi completi sul risvolto di copertina

### Inoltre il servizio è presente con recapiti settimanali presso le seguenti sedi:

<b>ALBINO</b>	tel. 035.753.241 - <b>Mercoledì</b> 8,30-12,00
<b>ALMENNO S. S.</b>	tel. 035.643.408 - <b>Giovedì</b> 8,30-12,00/14,00-18,00
<b>BONATE SOTTO</b>	tel. 035.493.0143 - <b>Martedì</b> 8,30 12,30
<b>BREMBATE</b>	tel. 035.419.4170 - <b>2° e 4° Mercoledì del mese</b> 8,30-12,00
<b>CARAVAGGIO</b>	da <b>Martedì a Venerdì</b> 9,00-11,30
<b>COLOGNO AL SERIO</b>	tel. 035.897.634 - <b>Giovedì</b> 9,00-12,30
<b>NEMBRO</b>	tel. 035.47.21.417 - <b>Mercoledì</b> 14,30-18,30
<b>PIAZZA BREMBANA</b>	tel. 0345.82615 - <b>Venerdì</b> 9,30-11,30
<b>S. OMOBONO TERME</b>	tel. 035.852.760 - <b>Mercoledì</b> 8,30-12,00/14,00-18,00
<b>SARNICO</b>	tel. 035.911.268 - <b>Martedì e Giovedì</b> 9,00-12,30/14,30-18,30 <b>primo Sabato del mese</b> 9,00-12,30
<b>SCANZOROSCIATE</b>	tel. 035.66.34.80 - <b>Giovedì</b> 9,00-12,30
<b>SERIATE</b>	tel. 035.292.2933 - <b>Lunedì</b> 9,00-12,30
<b>TERNO D'ISOLA</b>	tel. 035.905.119 - <b>Lunedì e Martedì</b> 8,30-12,00 <b>Venerdì</b> 8,30-12,00/14,30-18,30
<b>VILLONGO S. FILASTRO</b>	tel. 035.925.048 - <b>Mercoledì</b> 14,30-18,30
<b>ZINGONIA</b>	tel. 035.882.198 - <b>Lunedì</b> 14,00-18,00, <b>Mercoledì</b> 8,30-12,00 <b>Venerdì</b> 8,30-12,00



☎ 035.324.200 📠 035.322.337

**email:** [bergamo@inas.it](mailto:bergamo@inas.it)

**web:** [www.inas.it](http://www.inas.it)

### Istituto Nazionale di Assistenza Sociale

L'**INAS, Istituto Nazionale di Assistenza Sociale**, è il **patronato della Cisl** che da sessant'anni **tutela gratuitamente i cittadini** per i problemi previdenziali, assistenziali e per quanto riguarda l'assicurazione per gli infortuni sul lavoro.

Grazie alla **legge di riforma degli istituti di patronato** (legge n. 152 del 30 marzo 2001), voluta fortemente dall'INAS e dalla Cisl, è possibile creare uno **sportello informativo "unico"** al quale il cittadino può oggi rivolgersi per la risoluzione di una vasta gamma di problemi, evitando di recarsi presso uffici diversi per ciascuna delle questioni da risolvere.

In questo nuovo scenario si inserisce anche il **servizio attivato dall'INAS** attraverso il proprio **sito Internet (www.inas.it)**: un modo per informare concretamente lavoratori, pensionati e giovani sia sulle novità legislative che li riguardano sul fronte della tutela degli interessi sociali, sia sul fatto che spesso i diritti previsti vengono di fatto negati a causa dei problemi burocratici e delle complicazioni legislative sempre esistenti.

L'INAS sa come intervenire efficacemente in questi casi ed è per questo motivo che, ogni anno, milioni di persone frequentano i nostri uffici in Italia e all'estero.

I **contatti** registrati dal Patronato della Cisl ogni anno sono **oltre due milioni e mezzo** - di questi solo un milione arriva poi ad aprire una pratica presso l'Inas, mentre il restante milione e mezzo di contatti è **finalizzato ad ottenere informazioni** - un tipo di richiesta che costituisce parte importante della nostra attività.

Fra i vari aspetti della tutela, il Patronato sostiene anche il **contenzioso** (relativo alle prestazioni) con gli Enti Previdenziali, per rendere esigibili i diritti previsti.

#### Contribuzione

- Verifica della posizione assicurativa
- Denuncia di omessa contribuzione e recupero contributivo
- Accredito del servizio militare, dei periodi di malattia e maternità
- Riscatto dei titoli di studio
- Ricongiunzione e versamenti volontari
- Totalizzazione

#### Pensioni

- Consulenza sulle pensioni di vecchiaia, anzianità, invalidità, superstiti
- Supplementi, ricostituzioni, maggiorazioni di pensione
- Assegno sociale
- Previdenza complementare
- Integrazione al minimo

#### Disoccupazione e trattamenti di famiglia

- Indennità di mobilità e disoccupazione
- Domanda di trattamenti di famiglia

#### Infortuni sul lavoro e malattie professionali

- Denuncia infortuni e malattie professionali
- Causa di servizio ed equo indennizzo
- Riconoscimento malattie professionali non tabellate
- Revisione rendite Inail
- Rendita ai superstiti



- Riconoscimento danno biologico
- Richiesta protesi e ausili
- Assicurazione infortuni domestici
- Mobbing

### Malattia e assistenza socio-sanitaria

- Indennità di malattia
- Esenzione dal ticket sanitario e richiesta cure balneo-termali
- Handicap e permessi per assistenza a familiari (legge 104)
- Domande per invalidità civile e assegni di accompagnamento

### Lavoratori emigrati

- Tutta l'assistenza necessaria per ottenere la pensione e il godimento delle convenzioni di sicurezza sociale esistenti tra l'Italia e gli altri stati

### Lavoratori immigrati (in collaborazione con ANOLF - CISL)

- Tutela complessiva - giuridica e sociale - attraverso l'informazione sui diritti e i doveri e l'assistenza sulle questioni di soggiorno, lavoro, famiglia, studio, previdenza, assistenza e cittadinanza.

### Sportello maternità e paternità

- Tutela della gravidanza, dei periodi di congedo e di riposo giornalieri
- Verifica dell'indennità di maternità, sua integrazione o rivalutazione
- Richiesta di congedo matrimoniale, di assenze per maternità e paternità
- Tutela della maternità nel lavoro autonomo, parasubordinato, professionale e non professionale (Co.co.co., lavoratrici atipiche, assegno di maternità di base).

## RECAPITI

### BERGAMO ☎ 035.324.200

**Tutti i giorni** dalle 9,00 alle 12,00 e dalle 15,00 alle 18,00  
(escluso **Giovedì** pomeriggio)  
**Sabato** dalle 9,00 alle 11,30

### CLUSONE ☎ 0346.253.12

**Lunedì, Mercoledì e Venerdì** dalle 8,30 alle 12,00 - **Martedì, Giovedì** dalle 9,00 alle 11,30  
**n.b.:** al pomeriggio si riceve solo su appuntamento

### DALMINE ☎ 035.564.889

**Lunedì, Martedì, Mercoledì, Giovedì e Venerdì** dalle 9,00 alle 12,00  
**Venerdì** dalle 14,30 alle 17,30 su appuntamento

### GAZZANIGA ☎ 035.711.492

**Martedì** dalle 9,00 alle 12,00  
**Mercoledì** dalle 14,30 alle 18,30  
**Venerdì** dalle 14,30 alle 18,30  
**2° e 4° Sabato** dalle 9,00 alle 12,00  
**n.b.:** si riceve sempre su appuntamento

### GRUMELLO D.M. ☎ 035.830.426

**Lunedì** dalle 9,00 alle 12,00  
**Mercoledì** dalle 14,30 alle 18,00  
**Martedì e Venerdì** dalle 9,00 alle 12,00 e dalle 14,30 alle 18,00.  
**1° e 3° Sabato** dalle 9,00 alle 12,00  
**n.b.:** **Lunedì, Mercoledì e Sabato** si riceve su appuntamento

### LOVERE ☎ 035.960.418

**Lunedì** dalle 9,00 alle 12,00 e dalle 14,30 alle 18,30 - **Mercoledì** dalle 15,00 alle 18,30 - **Venerdì** dalle 9,00 alle 12,00  
**Sabato** dalle 9,00 alle 12,00

### PONTE S.P. ☎ 035.611.421

**Lunedì** dalle 9,00 alle 12,00 e dalle 15,00 alle 18,00  
**Martedì** dalle 9,00 alle 12,00  
**Mercoledì e Venerdì** dalle 9,30 alle 12,30  
**2° e 4° Sabato** dalle 9,30 alle 11,30 -  
**n.b.:** si riceve sempre su appuntamento

### ROMANO D.L. ☎ 0363.910.476

**Martedì e Venerdì** dalle 14,30 alle 18,00 su appuntamento - **Mercoledì** dalle 9,30 alle 12,00 - **2° Sabato** su appuntamento

### TERNO D'ISOLA ☎ 035.905.119

**Lunedì, Mercoledì e Venerdì** dalle 9,00 alle 12,00

### TREVIGLIO ☎ 0363.426.800

**Lunedì** dalle 14,30 alle 18,00  
**Mercoledì** dalle 14,30 alle 18,00  
**Venerdì** dalle 9,00 alle 12,00  
**2° Sabato** dalle 9,00 alle 11,30

### ZINGONIA ☎ 035.882.198

**Lunedì e Mercoledì** dalle 14,00 alle 17,00  
**Venerdì** dalle 9,00 alle 12,00  
**Mercoledì:** si riceve sempre su appuntamento

### ZOGNO ☎ 0345.942.68

Da **Lunedì a Venerdì** dalle 9,00 alle 12,00  
**2° e 4° Sabato** dalle 9,00 alle 12,00 solo su appuntamento



☎ 035.324.230 📠 035.324.113

email: [sicet@bergamo.cisl.it](mailto:sicet@bergamo.cisl.it)

web: [www.sicet.it](http://www.sicet.it)

### Informazioni, assistenza, consigli e tutela a tutti gli inquilini

Per chi è in locazione privata possiamo aiutarti per la stipula di **tutti i tipi di contratto** per gli immobili e **registrazione agenzia delle entrate**, per l'aggiornamento del **canone** (Istat), per una ripartizione corretta e trasparente delle **spese condominiali**, per l'accesso al **contributo che integra l'affitto**, per le procedure di **sfratto** e per **domande di accesso** alla casa popolare.

Per chi abita in una casa popolare dell'ALER o del comune ci occupiamo di:

- Controllare l'**esattezza dell'affitto** ed ottenerne la revisione in caso di modifica del reddito e/o dello stato di famiglia;
- Verificare la correttezza delle spese aggiuntive all'affitto: **consumi di acqua**, ascensore, autoclave, **luce** gradinate ed androni, manutenzioni interne ed esterne;
- Compilare e presentare le domande di **cambio alloggio** (mobilità), di **subentro ed ampliamento** del nucleo familiare, per ottenere gli **aiuti (fondo sociale)** destinati alle famiglie in difficoltà economiche.

42

### RECAPITI

**BERGAMO** ☎ 035.324.230

Da **Martedì a Venerdì** dalle 9,00 alle 12,00 e dalle 15,00 alle 18,00

**Sabato** dalle 9,00 alle 12,00

**BERGAMO LORETO** largo Roetgen,2  
1° e 3° **Venerdì** dalle 9,00 alle 11,00

**ALBINO** ☎ 035.753.241  
2° e 4° **Martedì** dalle 9,00 alle 10,00

**CALCIO**  
ex Palazzo Comunale  
**Venerdì** dalle 15,30 alle 16,30

**CARAVAGGIO** ☎ 0363.351.887  
via Emilia  
**Martedì** dalle 14,30 alle 15,30

**CIVIDATE AL P.** ☎ 0363.945.382  
Piazza Diaz  
**Mercoledì** dalle 16,00 alle 17,00

**CLUSONE** ☎ 0346.25.312  
2° e 4° **Mercoledì** dalle 9,00 alle 10,00

**DALMINE** ☎ 035.564.889  
**Giovedì** dalle 14,30 alle 16,30

**GAZZANIGA** ☎ 035.711.492  
2° e 4° **Mercoledì** dalle 10,30 alle 12,00

**GRUMELLO D.M.** ☎ 035.753.241  
**Lunedì** dalle 17,00 alle 19,00

**LOVERE** ☎ 035.940.418  
**Giovedì** dalle 15,30 alle 17,30

**NEMBRO** ☎ 035.520.253

2° e 4° **Martedì** dalle 10,30 alle 12,00

**PONTE S.P.** ☎ 035.611.421  
**Lunedì** dalle 10,00 alle 12,00

**RANICA** ☎ 035.514.884  
via Gavazzeni,26  
**Mercoledì e Venerdì** 9,00 / 11,30

**ROMANO D.L.** ☎ 0363.910.476  
**Sabato** dalle 9,00 alle 12,00

**SERIATE** ☎ 035.45.23.830  
via IV Novembre, 5  
**Giovedì** dalle 9,00 alle 12,00

**STEZZANO** ☎ 035.59.10.82  
**Giovedì** dalle 9,30 alle 11,30

**TREVIGLIO** ☎ 0363.426.801  
**Mercoledì e Venerdì** 16,30 / 18,30

**ZINGONIA** ☎ 035.882.198  
**Giovedì** dalle 15,30 alle 16,30

Se abiti in condominio, offriamo informazioni e consulenza specifica:

**Bergamo**  
**Martedì** dalle 9,00 alle 10,30  
**Venerdì** dalle 9,00 alle 10,30  
su appuntamento

**Treviglio**  
Via S. Agostino, 8 - Tel. 0363.303.311  
**Mercoledì** dalle 9,00 alle 12,00



☎ 035.324.170 📠 035.324.128

**email:** [ufficio.vertenze@cislbergamo.it](mailto:ufficio.vertenze@cislbergamo.it)

**web:** [www.sindacare.it](http://www.sindacare.it)

### Ufficio Vertenze Individuali

Nei rapporti di lavoro possono verificarsi controversie nelle quali è fondamentale poter contare su un consulente qualificato. La CISL offre ai suoi iscritti e ai loro familiari un'assistenza individuale mirata a risolvere i singoli problemi attraverso i canali della conciliazione e, se necessario, aprendo un contenzioso fra le parti.

Assistiamo con competenza e professionalità tutti i lavoratori, in particolare coloro che operano in condizioni di precarietà o irregolarità e in realtà non sindacalizzate, per risolvere controversie relative a:

- Tutela **licenziamenti e dimissioni forzate** (opposizioni, risarcimento danni, conciliazioni, azioni giudiziarie);
- Procedure **fallimentari**, concordati preventivi, liquidazioni coatte;
- Controllo **buste paga** e liquidazioni/TFR (recupero differenze e arretrati)
- Controllo residui **ferie**, trattamenti di **malattia**, maternità e infortunio;
- Vertenze nei confronti dei datori di lavoro;
- Assistenza per **danno biologico**, infortuni sul lavoro ed extra lavoro;
- **Dequalificazione** professionale e mobbing;

**Inoltre ci si può rivolgere qui - direttamente o tramite il delegato sindacale di categoria - per consulenze di diritto del lavoro:**

- Normative contrattuali e contributive
- Rapporti di lavoro precari o irregolari
- Normative legislative

### RECAPITI

**BERGAMO** ☎ 035.324.170  
Tutti i giorni dalle 9.00 alle 12.00 e dalle 15.00 alle 18.00;  
Chiuso **Mercoledì** Pomeriggio

**TREVIGLIO** ☎ 0363.426.864  
Lunedì Martedì Giovedì e Venerdì dalle 9.00 alle 12.00 e dalle 15.00 alle 18.00 (chiuso il mercoledì)

**GAZZANIGA** ☎ 035.711.492  
Martedì e Giovedì dalle 15.00 alle 18.00

**GRUMELLO D.M.** ☎ 035.830.426  
Lunedì dalle 9.00 alle 12.00 e dalle 15.00 alle 18.00  
Giovedì e Venerdì dalle 15.00 alle 18.00

**PONTE S.PIETRO** ☎ 035.611.421  
Giovedì e Venerdì dalle 15.00 alle 18.00

**ROMANO D.L.** ☎ 0363.910.476  
Mercoledì dalle 15.00 alle 18.00

*Fondazione Giuliano Zonca*



**Biblioteca  
CISL Bergamo**

 035.318.153

**email:** [fondazione.zonca@cislbergamo.it](mailto:fondazione.zonca@cislbergamo.it)

 035.324.759

**email:** [biblioteca@cislbergamo.it](mailto:biblioteca@cislbergamo.it)

### Fondazione Zonca

La «Fondazione Giuliano Zonca» è lo strumento di **politica culturale** della CISL bergamasca; il suo scopo è la promozione, il sostegno e la realizzazione di iniziative finalizzate allo sviluppo culturale e sociale in cui sia riservata un'attenzione particolare alle problematiche del lavoro e sindacali.

Fanno parte dei suoi compiti istituzionali:

la conservazione e la gestione dell'**archivio storico della CISL** bergamasca e delle sue federazioni di categorie, un patrimonio unico e fondamentale per la ricostruzione della storia economica, sociale e sindacale della nostra provincia;

la gestione della biblioteca (dotata di oltre 6.000 volumi) e dell'emeroteca;

Lo sviluppo di ricerche e studi, in raccordo con l'Università e gli altri attori culturali del territorio, sui problemi del lavoro, dell'economia aziendale e delle politiche sindacali.

44



 02.244.26.244  02.244.26.245

**email:** [info@bibliolavoro.it](mailto:info@bibliolavoro.it)

**web:** [www.lombardia.cisl.it/bibliolavoro.asp](http://www.lombardia.cisl.it/bibliolavoro.asp)

La Biblioteca dell'Associazione BiblioLavoro è specializzata in storia del movimento sindacale e in problemi del mondo del lavoro, affrontati con approccio interdisciplinare (storico, economico, giuridico, sociale e culturale). È rivolta agli operatori e dirigenti sindacali, a studenti e ricercatori, a insegnanti e studenti delle scuole superiori.

### RECAPITI

**SESTO SAN GIOVANNI - MI**

Viale Fulvio Testi, 42

 02.244.26.244



Dipartimento  
**Formazione**



035.324.139



035.324.113

email: [formazione@cislbergamo.it](mailto:formazione@cislbergamo.it)

### Dipartimento Formazione


La formazione è uno strumento fondamentale per far crescere e maturare un sindacato attento e consapevole, a partire dagli operatori a tempo pieno sino a raggiungere tutti i delegati in azienda ed i lavoratori; per questo la CISL di Bergamo ha attivato il "Dipartimento Formazione", dedicando competenze e personale alla progettazione e alla realizzazione di attività formative rivolte ai rappresentanti sindacali e ai lavoratori.

#### Formazione per operatori e delegati

- A) **Formazione biennale per delegati: sette giornate distribuite nel corso dell'anno per un percorso di consolidamento delle competenze rispetto a:**
- la **contrattazione** in azienda
  - la **legislazione** sul lavoro
  - elementi di **economia**
  - **storia** sindacale
  - *empowerment* sindacale: le **motivazioni** il ruolo
- B) **Percorsi di aggiornamento specifico per operatori sindacali e di servizi;**
- C) **Percorsi formativi dedicati a tematiche particolari:**
- il **welfare**
  - la **dimensione europea**
  - le **situazioni internazionali** più complesse
  - la **contrattazione**
  - l'**economia**

#### RECAPITI

**BERGAMO**

 035.324.139

Tutti i giorni dalle 9.00 alle 12.30 previo appuntamento

Indirizzi completi sul risvolto di copertina

Gruppo **carnevali**

# PASSATEMPO

MULTI FASHION BRAND

Curno (BG) Via Enrico Fermi, 1  
**CENTRO COMMERCIALE CURNO**



**Sconto  
del 10%**

**per tutti  
gli iscritti CISL  
su tutti gli articoli\***

# carnevali

AUTHENTIC DEPARTMENT STORE

Curno (BG) Statale Briantea  
**CENTRO DIREZIONALE BRIANTESE**

**\*sconto 5% sul prodotto recante l'indicazione "prezzo fisso"**

Promozione non valida sugli articoli già in promozione e nel periodo di saldi

## Corsi per bambini, ragazzi e adulti

### HIP HOP

Silvia Iacono  
Alberto Tibiletti

### DANZA CONTEMPORANEA LABORATORIO DI SPERIMENTAZIONE

Conduzione di Rosita Mariani  
Interventi di Cinzia Severino e Martine Bucci

### DANZA MODERNA

Serena Marossi

### MODERN JAZZ

Francesca Risatti  
con interventi di Sonia Usurini

### DANZA CLASSICA

Simonetta Campioni  
Angela Confalonieri

### APPROCCIO LUDICO ALLA DANZA CONTEMPORANEA JUNIOR

Lilli Zecchini  
Serena Marossi

### DANZA CLASSICA INDIANA

Simona Zanini

### DANZA DEL VENTRE

Claudia Pippo

### STUALE

Galantino

### ILATES

Marinelli

### GYROKINESIS®

Beatrice Bonacina

### FAT BURNING - ISOTONICA

Antonella Bonacina

**Sconto  
del 50%**  
sulla quota di  
iscrizione per tutti  
gli iscritti CISL

C.S.C. Anymore

# Programma delle iniziative

**2011/2012**



ASSOCIAZIONE CULTURALE CSC ANYMORE

via Palazzolo 23/c, 24122 Bergamo

telefono 035 224700 | fax 035 232615

danza@cscanymore.it | www.cscanymore.it

# Teatro Donizetti

## BENVENUTI A TEATRO!

Il teatro, costruito alla fine del Settecento si è sempre distinto, tanto da venire inserito nel ristretto novero dei teatri lirici di tradizione. Oltre alla stagione lirica, il Donizetti ospita un'affermata e seguitissima stagione di prosa e numerose altre iniziative di spettacolo.

Per la **stagione di prosa** 2011/2012 tariffe ridotte per gli iscritti CISL nei giorni di **martedì**, **mercoledì** e **giovedì** non festivi.

Per la **stagione Altri Percorsi** 2011/2012 tariffe ridotte per gli iscritti CISL per **tutti i giorni** di spettacolo.

Visione del programma di Prosa e Altri Percorsi sul sito:

[www.teatrodonizetti.it](http://www.teatrodonizetti.it)



**Sconti**  
per tutti  
gli iscritti CISL

# Arena di Verona

Suggestiva ma anche imprevedibile: così è l'Arena. Ogni sera il pubblico entra in Arena trepidante, curioso e fiducioso. Ne esce ammaliato, affascinato, entusiasta: una serata indimenticabile.

**Per la stagione di lirica 2012**

**biglietti ridotti per tutti gli iscritti CISL**

[www.arena.it](http://www.arena.it)



**Sconto  
del 10%\***  
per tutti  
gli iscritti CISL

# Calzature Grismondi



## INGROSSO CALZATURE GRISMONDI

Ernesto di Leidi Fratelli S.r.l.

Via E. Fermi, 46 - CURNO (BG)

Tel. 035.61.51.71 (Strada per il Centro Commerciale)

**Calzature uomo, donna, bambino e sportivo,  
pelletteria, valigeria e abbigliamento.**

Troverete tra le altre marche: GEOX, STONEFLY, CLARKS, MELLUSO, NIKE, BIRKENSTOCK, ADIDAS, MELANIA, RONCATO, NERO GIARDINI, MARIO BRUNI, VANS, STONE HAVEN, CONVERSE, CATERPILLAR, REPLAY, FRAU, CHICCO, GHEPARD.

Lo sconto riservato, è strettamente personale e verrà concesso previa esibizione tessera CISL prima di battere lo scontrino fiscale (lo sconto non è applicabile su vendite promozionali e saldi).



1906

**TAVECCHI**  
MILANO



**Extra  
Sconto  
del 10%**  
per tutti  
gli iscritti CISL

## ORARIO DI APERTURA SETTIMANALE

**Giovedì** dalle 13,30 alle 15,00

**Sabato** dalle 10,00 alle 12,30

Tavecchi, storica **pelletteria** specializzata nella produzione di articoli destinati al mondo del business: **borse, cartelle professionali, portacomputer, trolley, agende, organizer, set da scrittoio e molti oggetti di piccola pelletteria.**

Outlet **Tavecchi** - Via Grinetta, 9/C Seriate



**Zagara**  
di Sangaletti Monica

**Bomboniere - Fiori - Articoli da Regalo**



**Sconto  
del 10%\***  
per tutti  
gli iscritti CISL

BOMBONIERE per ogni occasione, DISNEY, HG, RECUERDO, BONGELLI, CAPO DI MONTE, RENATO BALESTRA, ED ALTRE PICCOLE ASSOCIATE, articoli da regalo di qualsiasi prezzo, una lista nozze con possibilità di visionare gli articoli in una sede più ampia; PARTECIPAZIONI, CONFETTI per tutte le ricorrenze e per celiaci; FIORI E PIANTE (recisi ed artificiali), ADDOBBI FLOREALI per qualsiasi occasione. Accurato servizio per consegne a domicilio e preventivi gratuiti.

**Orari di apertura** da martedì a sabato dalle 8.30 alle 12.00 e dalle 15.30 alle 19.00,  
domenica mattina dalle 9.00 alle 12.00

Tel e fax 035.958.234 Cell. 328.962.3390 Via della Rimembranza, San Paolo d'Argon, Bg

\* a partire da una spesa minima di 200 €





Sede

Catalogo n. 49/2011

**VISITA IL NOSTRO NEGOZIO O VAI SUL SITO**  
[www.bongiornoantinfortunistica.com](http://www.bongiornoantinfortunistica.com)



**Kappa 4work**

**La migliore  
SCARPA  
da lavoro**

**Sconto  
del 10%**  
per tutti  
gli iscritti CISL

**ORDINA PER TELEFONO**

Tel. **035.201.401**

Fax **035.690.004**

CALL CENTER  
CON 10 OPERATORI

**VENDITA:**  
**SCARPE DA LAVORO**  
**ABITI • GUANTI • CINTURE**  
**MASCHERINE**  
**ABBIGLIAMENTO**  
**SANITARIO E RISTORAZIONE**

Via E. Fermi, 10 - 24035 Curno (BG) - Tel. 035.201.401 - Fax. 035.690.004

**Sconti**  
per tutti  
gli iscritti CISL



**CASLINI M.**

**CARROZZERIA - VENDITA AUTO - GOMMISTA**

via Marconi, 55 24020 RANICA (BG) - tel 035.342113  
via Tarantelli, 5/7 24021 ALBINO (BG) - tel. 035.752517

**SCONTO EXTRA SU LISTINO DEL 10% PER ISCRITTI CISL**  
SU CARROZZERIA E CAMBIO GOMME

Lo sconto verrà concesso previa esibizione tessera CISL

## BIROLINI GOMME

Via Provinciale, 2963 - URGANO (BG) - Tel. 035.890094  
[www.birolinigungomme.com](http://www.birolinigungomme.com) - email: [info@birolinigungomme.com](mailto:info@birolinigungomme.com)

Su tutte le marche di pneumatici da vettura un ulteriore 5% extra dai prezzi già scontati. Montaggio, equilibratura, sostituzione valvole e serraggio ruote con chiave dinamometrica compresi nel prezzo. Utilizzo gratuito della vettura di cortesia. Centro revisioni auto e moto. Bollino blu.



## PNEUMATICI BELLANTI EGIDIO

Via Marconi, 117 - 24020 Ranica (BG) - Tel./Fax 035.361033

Prezzi netti scontatissimi su coperture **SUMMER POINTS** (Continental Germany)

### ALCUNI ESEMPLI:

- |                                     |                        |
|-------------------------------------|------------------------|
| • 155/70x13 (montate bilanciate)    | euro <b>38,00</b>      |
| • 165/70x14 (montate bilanciate)    | euro <b>48,00</b>      |
| • 185/60x14 (montate bilanciate)    | euro <b>50,00</b>      |
| • 205/55W16 (montate bilanciate)    | euro <b>85,00</b>      |
| <b>MICHELIN (Listino ribassato)</b> | sconto <b>20%</b>      |
| <b>CONTINENTAL</b>                  | sconto <b>45%</b>      |
| <b>DUNLOP/GOOD YEAR</b>             | sconto <b>58%</b>      |
| <b>YOKOHAMA</b>                     | sconto <b>45%</b>      |
| <b>COPERTURE MOTO/SCOOTER</b>       | sconto <b>20 / 40%</b> |

E molti altri pneumatici a **PREZZI NETTI PROMOZIONALI**  
e **OFFERTE DEL MESE**



Via Angelo Maj, 16  
24121 BERGAMO  
Tel. 035.285985 - Fax 035.247635

[www.acibergamo.it](http://www.acibergamo.it)

### AUTOMOBILE CLUB BERGAMO

Con la tessera CISL Bergamo 2011 condizioni privilegiate per diventare soci ACI, per maggiori informazioni visita il nostro sito o contatta gli uffici ACI di Bergamo sede e/o delegazioni in provincia".



## Agenzia Pratiche Automobilistiche

24126 Bergamo - via Carnovali 80 H • Tel. 035 318888 • Fax. 035 319838  
e-mail: monardom8199@sermetra.it



Devi fare il **Passaggio di Proprietà?**

Devi **Rinnovare la Patente?** Vieni da noi!



Come convenzionato oltre a un accurato servizio  
avrà una percentuale di **sconto** sulle formalità svolte



**Sconto  
del 10%**  
per tutti  
gli iscritti  
CISL\*

### CENTRO COMMERCIALE ALLE VALLI

Via Brusaporto, 41 Seriate - Bergamo

\*Presentando la tessera presso il Ristorante Self-Service RISTO  
collocato all'interno del centro commerciale alle VALLI - IPER di Seriate



### CENTRO ACUSTICO Bergamasco

**Sconto  
del 15%**  
per tutti  
gli iscritti CISL  
e loro famigliari



- Controlli gratuiti dell'udito
- Vendita e riparazione di apparecchi acustici delle migliori marche
- Protesi digitali e programmabili, pile, accessori
- Apparecchi acustici gratis agli aventi diritto
- Assistenze a domicilio

**TREVIGLIO (BG)** - Via Matteotti, 14/A  
Tel. e Fax 0363.48098

**BERGAMO** - Via G. Paglia, 23/c  
Tel. e Fax 035.221579

# FOTO STUDIO

**GIORGIO**  
338-2648545



Via De Amicis, 15/a - **CURNO - BG** (vicino alle scuole elementari)

**\*\*Condizioni riservate agli iscritti ed ai loro famigliari\*\***

**Sconto del 10%** sul servizio fotografico matrimoniale  
(possibilità di finanziamento a tasso 0% o inserimento nella vs. lista nozze)

**Sconto del 15%** sulla stampa fotografica

**Sconto del 10%** sull'acquisto di materiale disponibile in negozio

sconti non cumulabili con altre promozioni in corso

# STUDIO DENTISTICO DR. PAIOCCHI ANDREA BRUNO

Via Roggia Serio, 1 - 24027 Nembro (Bg)

Tel. 035.523378

**Sconto  
del 10%\***

per tutti  
gli iscritti CISL  
e famigliari



**Sconti per le seguenti prestazioni**

- **conservativa**
- **protesi-implantologica**
- **ortodonzia**



**Sconto del 13% per gli iscritti CISL in cassaintegrazione**



**Sconti**  
per tutti  
gli iscritti CISL

## Ambulatorio **Odontoiatrico**

Dott. **Giorgio Mora**

Via Duca d'Aosta, 33  
24021 Albino (Bg)

Tel. 035.755075

## Poliambulatorio **medico-odontoiatrico**

Direttore Sanitario - Dott. **Giorgio Mora**

Via Bergamo, 20/H  
24039 - Sotto il Monte Giovanni XXIII (Bg)

Tel. 035.4397041

**Sconti per iscritti CISL legati al reddito** l'iscritto, oltre alla tessera, dovrà presentare il modello ISEE

**CareDENT** cliniche  
dentali

✓la maggior qualità ✓con i migliori prezzi ✓per migliori sorrisi



**Prima visita e  
diagnosi GRATUITA**

**15% di SCONTO  
su tutti i trattamenti\***

Non cumulabile con iniziative promozionali

**Finanziamenti fino a 24 mesi  
a TASSO ZERO\*** (Tan 0,00% - Taeg max 0,01%)

**Tutti i trattamenti  
odontoiatrici**

**Servizio di urgenza\***

Via G. D'Alzano 3/5 Bergamo  
Tel. 035 4284472 • [www.care-dent.it](http://www.care-dent.it)

Lunedì/Venerdì: 9.00-21.00  
Sabato: 9.00-18.00

\*Promozioni valide con la tessera CareDENT.  
Direttore Sanitario Dott. Giuseppe Terzitta  
Informazione sanitaria ai sensi legge 248 (Legge Bersani) del 04/08/2006

**RISERVATO ISCRITTI CISL**



**Sconti**  
per tutti  
gli iscritti CISL

## DIMENSIONE OTTICA di Brolis & C

Via Cadorna, 42 - Curnasco di Treviolo 24048 (BG) - Tel. / Fax 035.6221066

- Montature da vista e da sole **sconto 30% al 50%**
- Lenti da vista di tutti i tipi **sconto dal 30% al 50%**

**Controllo della vista gratuito su appuntamento**

Orario di apertura: Lunedì 15,00 - 19,30 - Martedì - Sabato 9,00 - 12,30 / 15,00 - 19,30

## OTTICA SAVOLDI

Via Paleocapa, 3/C - 24122 BERGAMO - Tel. 035.222.863

- Occhiale da vista **sconto 30%**
- Occhiale da sole **sconto 30%**
- Lenti per occhiali **sconto 30%**

n.b.: lo sconto non è cumulabile per gli articoli già in offerta.

**Con l'acquisto dell'occhiale 1 ora di parcheggio gratuita** presso Central Parking, via Paleocapa (20 metri prima del negozio).

**ALESSANDRO  
BRUZZESE**  
OTTICO

**BERGAMO** - Via Taramelli, 25/a - Tel. 035.238118  
**MONTELO** - Via dell'Assunzione, 23/d - Tel. 035.4592960  
info@otticabruzzo.com - montello@otticabruzzo.com  
[www.otticabruzzo.com](http://www.otticabruzzo.com)

### ALCUNE DELLE NOSTRE OFFERTE

- occhiali da vista a partire da **€ 40,00**
- occhiali da vista\* (completo di lenti) **sconto 30%**
- occhiali da sole\* **sconto 30%**
- lenti a contatto (mensili e giornaliere) **sconto 10%**

\* ad esclusione di alcune linee

### CONTROLLO DELLA VISTA SU APPUNTAMENTO

Siamo specializzati in maschere e occhialini subacquei graduati

**CENTRO CONVENZIONATO ASL-INAIL • STRUMENTI PER IPOVISIONE**

Nel centro di Montello troverete un vasto assortimento di occhiali da vista a prezzi fissi

**BERGAMO PARCHEGGIO GRATUITO 1H PRESSO PARCHEGGIO n° 26 Via Clara Maffei**

Orari: **Bergamo**: da martedì a sabato: 9.00-12.30 / 15.00-19.30; giovedì orario continuato; lunedì pom. aperto

**Montello**: da martedì a sabato: 9.30-12.30 / 15.00-19.00

# INSIEME PER LA TUA PROTEZIONE

Tutti gli Iscritti e i loro Familiari hanno  
la serenità assicurata a condizioni esclusive.

## CONVENZIONE ASSICURATIVA

**Novità  
UNIBOX**

### KM SICURI

RC Auto  
sconto fino  
al **23%**  
con Unibox

Gli sconti della convenzione **si sommano** a quelli di Unibox, l'innovativo dispositivo elettronico con tecnologia GSM/GPRS e GPS\*. Per un'autovettura, grazie all'opzione tariffaria **A Kilom€tro**, Unibox prevede riduzioni di premio:

- del **15%** sul premio RCA del primo anno; per quelli successivi, la riduzione varia dal 5% al 30% in base ai KM rilevati dal dispositivo;
- fino al **65%** sul premio Incendio/Furto.



### PROTETTO

Sconto fino  
al **25%**

**Sicurezza completa e su misura per la casa.** È possibile scegliere il livello di protezione più adatto alle proprie esigenze, **Chiave platino**, **Chiave oro**, **Chiave argento**, per costruire la garanzia sulle esigenze assicurative della propria famiglia.



### SALUTE

Sconti fino  
al **25%**

**Polizze infortuni e malattia e coperture specifiche per:**

- Multigaranzie per la persona;
- Alta chirurgia;
- Infortuni del conducente;
- Infortuni domestici.

# Unipol

ASSICURAZIONI

Tutte le informazioni presso le Agenzie Unipol Assicurazioni di:

### BERGAMO

Agenzia e Negozio Finanziario  
**Moretto Assicurazioni**  
Via A. Maj, 24 - Tel. 035.244330 (2 linee)  
Fax 035. 211270  
umberto.moretto@gmail.com

### BERGAMO

Facchini - Selvaggio  
P.zza Repubblica, 1  
Tel. 035.270730 - Fax 035.238382  
UGFBergamo@libero.it

### ALBINO

Studio SAF snc  
Via Mafalda di Savoia, 11  
Tel. 035.773366 - Fax 035.773966  
info@studiosaf.eu

### PRESEZZO

ASSIPONTE snc  
di Battaglia Roberto e Tarsia Paola  
Via Capersegno, 1 - Tel. 035.616366  
Fax 035.4376719

### Subagenzia di ALMÈ

Viale Italia, 59  
Tel. 035.542588 - Fax 035.542598  
presezzo@agenzia.unipol.it

# GrosMarket

ingrosso

## Specialista dell'ingrosso

**RISERVATO AI PROFESSIONISTI**



**Ortofrutta**



**Pescheria**



**Carni Fresche**



**Salumi**



**Formaggi  
e Gastronomia**



**Surgelati**



**Drogheria, Dolciario,  
Bevande**



**No food  
Professionale**



*Selezioni  
Regionali*  
Un assortimento  
che tiene conto  
delle realtà regionali,  
creato con i più qualificati  
produttori locali.

**TUTTI I GIORNI OFFERTE SPECIALI**

### I nostri Punti Vendita

#### Lombardia

**Baranzate (MI)**  
Via Milano, 231/233  
Tel. 02.959391271  
Fax 02.959391289

**Montano Lucino (CO)**  
Via Valtellina, 13  
Tel. 031.4782611  
Fax 031.4782619

#### Lecco

Via alla Spiaggia, 33  
Tel. 0341.422880  
Fax 0341.422340

#### Cernusco sul Naviglio (MI)

Via Padana Superiore, 26  
Tel. 02.959391251  
Fax 02.959391269

**Costa Masnaga (LC)**  
Via Paradiso, 20  
Tel. 031.358961  
Fax 031.879262

#### Cologno Monzese (MI)

Via Liguria, 73  
Tel. 02.2543245  
Fax 02.2540707

#### Dalmine (BG)

Via Provinciale, 80  
Tel. 035.4320234  
Fax 035.370412

#### Mandolossa (BS)

Via Padana Superiore, 47  
Tel. 030.3730895  
Fax 030.2410860

#### Marche

**Ancona**  
Via Candia, 157 C  
Tel. 071.291301  
Fax 071.8046444

#### Fano (PU)

Via Toniolo, 3  
Tel. 0721.85981  
Fax 0721.855011

#### Montecosaro (MC)

Via della Maggiola  
Tel. 0733.86251  
Fax 0733.566710

#### San Benedetto del Tronto (AP)

Via Memiani, 27/B (loc. Ragnola)  
Tel. 0735.763811  
Fax 0735.763819

#### Sardegna

#### Cagliari

Loc. is Trincas - Viale Ticca  
Tel. 070.2426211  
Fax 070.24262789

#### Nuoro

Loc. Prato Sardo  
Tel. 0784.290900  
Fax 0784.290999

#### Olbia

Zona Industriale 2  
Tel. 0789.55091  
Fax 0789.50419

#### Emilia Romagna

#### Piacenza

Via dell'Artigianato  
Loc. Le Mose  
Tel. 0523.623911  
Fax 0523.609787

#### Sassuolo (MO)

Via Radici in Piano, 463  
Tel. 0536.877411  
Fax 0536.813216

#### Veneto

#### San Vendemiano (TV)

Via Ungheresca,  
ang. Via Padania, 2  
Tel. 0438.490811

#### Friuli

**Pordenone**  
Via Nuova di Corva  
Tel. 0434.573092/3  
Fax 0434.573091

[www.grosmarket.it](http://www.grosmarket.it)

Vieni da ETSI CISL a ritirare la tessera d'ingresso riservata agli iscritti

# Gardaland® PARK



**etsi**

**BIGLIETTI  
IN VENDITA  
A PREZZO  
SPECIALE**

Lasciati travolgere da un fiume di emozioni  
nel primo Parco Divertimenti d'Italia!

Ti aspettano tante attrazioni, spettacoli impareggiabili,  
grandi avventure e la grande novità 2011:

**LE PIU' IMPONENTI ED ESTREME  
MONTAGNE RUSSE D'ITALIA!**

Per informazioni rivolgersi a Etsi Cisl Bergamo - tel. 035.324.581



# Gardaland

## SEA LIFE

AQUARIUM



**Viaggia nello strepitoso Acquario  
tematizzato alla scoperta dei segreti del mare.  
Incontra da vicino curiose stelle marine,  
enigmatici squali, imponenti leoni marini...  
e i coloratissimi abitanti della barriera corallina!**

# Scopri la natura

[www.lecornelle.it](http://www.lecornelle.it)



**etsi**

**BIGLIETTI  
IN VENDITA  
A PREZZO  
SPECIALE**

**PARCO FAUNISTICO**

# **LE CORNELLE**

24030 VALBREMBO - BERGAMO - Via Cornelle, 16 - INFOLINE 035 527422

Per informazioni rivolgersi a Etsi Cisl Bergamo - tel. 035.324.581

CANEVA WORLD

# MOVIELAND

PARK

**etsi**

**BIGLIETTI  
IN VENDITA  
A PREZZO  
SPECIALE**



fax 035.324.582 - email: [etsi@bergamo.cisl.it](mailto:etsi@bergamo.cisl.it)

# MinitaliaLeolandia



MEDITERRANEA



Per informazioni rivolgersi a Etsi Cisl Bergamo - tel. 035.324.581  
fax 035.324.582 - email: etsi@bergamo.cisl.it

The logo for 'etsi' is located in the top right corner. It features the letters 'etsi' in a stylized, lowercase font. The 'e' is green, 't' is blue, 's' is red, and 'i' is blue with a red dot. The background of the logo is a yellow and blue gradient.

**BIGLIETTI  
IN VENDITA  
A PREZZO  
SPECIALE**

A large red star with a white outline is positioned on the left side of the image. Inside the star, the text 'Novità 2012' is written in white, bold, sans-serif font.

**Novità  
2012**



**PIRATINGIOCO**

**Aperto dal 10 marzo al 25 novembre 2012**

**UNITOUR**

**UNITOUR**



# ial

INNOVAZIONE APPRENDIMENTO LAVORO

LOMBARDIA

ORIENTAMENTO **FORMAZIONE** CONSULENZA **E-LEARNING** ALTA FORMAZIONE



Offre **servizi di orientamento e di accompagnamento** al lavoro, supportando i lavoratori con attività individuali finalizzate alla riqualificazione e al ricollocamento.



Realizza **interventi formativi per i lavoratori** attingendo a finanziamenti pubblici e privati, favorendo l'accesso ai fondi interprofessionali e alle doti erogate da Regione Lombardia.



Progetta insieme alle aziende **la consulenza e la formazione** più adatta alle esigenze delle imprese.



Utilizza un sistema di **formazione a distanza** per arricchire le proprie competenze tramite Internet e i nuovi media.



**PER INFORMAZIONI IAL BERGAMO**

Via Carnovali, 88/a - 24126 Bergamo

Tel. 035 324753 - Fax 035 324113

sede.bergamo@ialombardia.it

**visita il sito [www.ialombardia.it](http://www.ialombardia.it)**