



VADEMECUM 2021

LA CISL PER I SUOI SOCI





SEDI ZONALI

	tel	fax
BERGAMO - Via Carnovali, 88/a	035.324.111	035.324.113
ALBANO S. ALESSANDRO - Via Roma, 4	035.583.333	035.4528.445
BREMBILLA - Via Marconi, 14	0345.53.464	
CLUSONE - Via De Bernardi, 37 (P.za S. Anna)	0346.25.312	0346.27.925
DALMINE - P.zza Caduti, 4	035.562.920	035.4512205
GAZZANIGA - Via V. Veneto, 24	035.711.492	035.720.406
GRUMELLO DEL MONTE - Via Martiri della libertà, 47	035.830.426	035.833.383
FONTANELLA - Via Roma, 41	0363.907579	
LOVERE - Via Tadini, 42	035.960.418	035.983.369
LOVERE - Via Paglia, 10	035.960.418	035.434.5033
PIAZZA BREMBANA - Via Roma, 7	0345.826.15	
PONTE SAN PIETRO - Via Piazzini, 54	035.611.421	035.460.058
ROMANO DI L. - Via Cav. Carlo Pagliarini n. 34	0363.910.476	0363.903.058
S.OMOBONO TERME - Via alle Fonti, 17/A	035.852.760	
SARNICO - P.zza Libertà, 40	035.911.268	035.4261221
TERNO D'ISOLA - Via Castegnate n. 24	035.905.119	035.006.5175
TRESCORE BALNEARIO - Via Locatelli, 79	035.944.553	035.427.3003
TREVIGLIO - Via Pontirolo, 13	0363.426.801	0363.41.841
VILLONGO S.FILASTRO - P. zza Veneto, 8	035.925.048	
ZINGONIA - Corso Europa, 8	035.882.198	035.872.635
ZOGNO - Via Cavagnis, 6	0345.94.268	0345.1950008



Come raggiungerci:

Trova le mappe delle sedi CISL su

www.cislbergamo.it

CISL Bergamo



www.cislbergamo.it



cisl bergamo



e-mail: **cisl.bg@cisl.it**

RUBRICA

SEDE PROVINCIALE BERGAMO



tel.



fax



pg.

CISL	Centralino	035.324.111	035.324.113	
UST	Segreteria Confederale	035.324.131	035.324.113	
ADICONSUM	Difesa consumatori	035.324.585	035.324.768	23
ANOLF	Ufficio Stranieri	035.324.132	035.324.134	22
ANTEAS	Ass. Terza Età Attiva	035.318.153	035.316.848	21
CAF	Servizio Assistenza Fiscale	035.324.150	035.324.756	
	Servizio Successioni	035.324.541	035.324.212	28
FP - FPS	Servizio Colf e Badanti	035.324.758	035.324.754	
	Enti Locali	035.324.600	035.324.140	10
SCUOLA	Stato e Sanità	035.324.510	035.324.511	
	Notiziario telefonico	035.324.637		16
COORD. DONNE	Centralino Scuola	035.324.636	035.324.632	
OASI	Turismo	035.324.111	035.324.113	25
FAI	Agricoli	035.388.2517	035.219.846	34
	Alimentaristi	035.324.290	035.324.748	4
FEMCA	Chimici/Tessili/Energia	035.324.300		
FELSA	Lavoratori autonomi e atipici/P.Iva	035.324.450	035.324.324	18
FIRST	Bancari e Assicurativi	035.324.141	035.324.113	11
FILCA	Costruzioni Legno	035.324.740	035.324.433	5
FIM	Metalmeccanici	035.324.360	035.324.365	8
FISASCAT	Commercio e Turismo	035.324.390	035.324.400	12
FISTEL	Grafici Spettacolo e Telefonici	035.324.710	035.324.720	6
FIT	Trasporti e Ausiliari Traffico	035.324.430	035.324.771	7
FLAEI	Elettrici	035.324.690	035.324.771	11
FNP	Pensionati	035.324.340	035.324.771	17
INAS	Patronato Pubblico Impiego	035.324.260	035.324.268	14
	Patronato	035.324.202	035.322.337	30
IAL		035.324.200	035.324.113	27
POLITICHE INTERN.	Cooperazione Internazionale	035.324.753	035.324.113	25
SICET	Sindacato inquilini	035.324.112	035.324.113	32
SLP	Postelegrafonici	035.324.230	035.324.113	20
SPORTELLO ARTIGIANATO		035.324.560	035.324.562	24
SPORTELLO SICUREZZA		345.566.59.55	035.324.113	33
SPORTELLO SOCIALE CASA CIRCONDARIALE		347.256.7838	035.324.113	25
ASSISTENZA PRATICHE		035.324.179	035.324.113	
SPORTELLO ORIENTAMENTO LAVORO		035.324.115	035.324.113	33
DIPARTIMENTO FORMAZIONE		035.324.139	035.324.113	33
UFFICIO COMUNICAZIONI		035.324.759	035.324.113	
UFFICIO STAMPA		035.324.122	035.324.113	
VERTENZE	Cause di lavoro	035.324.170	035.324.128	26



Cara Iscritta, Caro Iscritto,

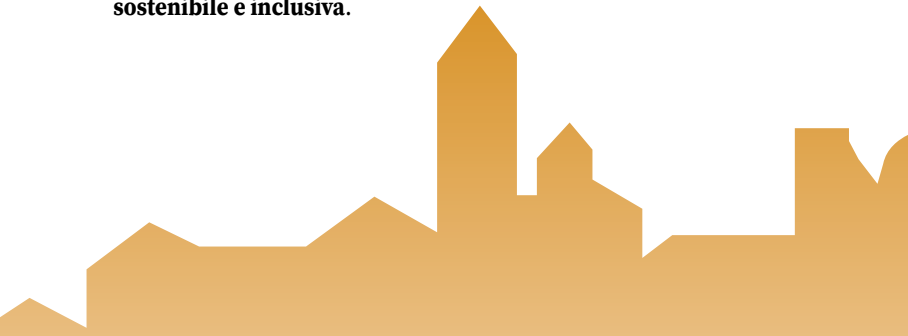
Chiudiamo il 2020 avendo compiuto il nostro **70° anno di fondazione** senza possibilità di ricordare e vivere questa ricorrenza importante come avremmo desiderato.

L'attività svolta in tutti questi anni, il vostro contribuire a far crescere un sindacato libero come il nostro, il vostro esserci nelle sedi, nei luoghi di lavoro e nelle vostre case è per noi motivo di orgoglio ma anche grande motivo di impegno e determinazione per il futuro: **un futuro che sia di lavoro, di democrazia, di solidarietà, nel rispetto dei diritti umani e delle persone più bisognose.**

Vogliamo, quindi e soprattutto, ringraziarvi per il sostegno e la fiducia che ci avete sempre e costantemente riconosciuto.

Chiudiamo anche un anno drammatico e tragico che ha segnato profondamente le nostre comunità, dove tanti e tante di noi hanno dovuto fare i conti con un lutto, la malattia, la sofferenza e, comunque, tutti e tutte abbiamo dovuto fare i conti con la nostra fragilità, l'insondabile della vita e la drammatica incertezza del domani ma abbiamo anche visto fiorire tanti gesti e tante opere concrete di prossimità e di pietà, tanto lavoro nelle case per preservare l'incolumità delle nostre famiglie e continuare ad assolvere i nostri compiti; ma abbiamo anche ammirato l'abnegazione di tante lavoratrici e tanti lavoratori impegnati in prima linea contro la malattia e nel fornire i servizi essenziali al funzionamento della società.

Accogliamo il nuovo anno con il forte desiderio di rivedere la nostra bella città, le nostre valli, la nostra pianura rifiorire della presenza viva delle persone, siamo consapevoli che i mesi futuri ci chiameranno a **grandi responsabilità** e, insieme, **difenderemo il lavoro**, la **giustizia sociale** e ci impegneremo per **costruire una società equa, sostenibile e inclusiva.**



Vogliamo esservi vicini e vicine già a partire da questo piccolo strumento, il nostro **vademecum**: qui troverete **tutte le attività che svolgiamo**, tutte le nostre **sedi** (sono 70!), i nostri **recapiti** (sono 130, coprono quasi tutti i paesi della provincia!) e gli orari di apertura dei vari sportelli in cui prestano servizio più di 1.400 tra operatori, operatrici, attivisti e attiviste.

Rappresentano la CISL nei luoghi di lavoro 2.500 Delegate e Delegati: il loro impegno contribuisce a poter affermare con fierezza che NOI, la CISL con più di 126.000 associati e associate tra lavoratori attivi e pensionati, siamo il primo sindacato per iscritti in provincia: siamo il sindacato dei Bergamaschi!

È grazie al sostegno di tutti loro che la CISL ha tutelato, assistito e difeso migliaia di persone, offrendo risposte e soluzioni, oltre ad ascolto e sostegno.

Siamo impegnati sui temi del lavoro, soprattutto per il **lavoro** e per la **sicurezza sul lavoro**, per la **tutela del diritto alla pensione** dignitosa, per la **garanzia della salute**, per il **sostegno alle politiche di welfare** e del **socio sanitario** per tutti e in particolar modo per i **Giovani**.

Vogliamo che la nostra CISL sia un **luogo di accoglienza e di condivisione**, una casa dove essere accolti e ascoltati, ma anche un luogo dove potersi spendere in favore degli altri e costruire il bene di e per tutti.

Siamo convinti che è necessario superare l'individualismo e lavorare per valorizzare le reti di solidarietà e l'associazionismo di rappresentanza e di tutela dei lavoratori e delle persone più fragili e deboli.

Ti ringraziamo per il contributo e il sostegno che ci dai con la tua adesione che ha un valore importante che va oltre il gesto perché ci permette di avere più forza nei numeri, nelle idee e nelle proposte, di essere una grande CISL!

La Segreteria della CISL di Bergamo



AGROALIMENTARI



☎ 035.324.290 📠 035.324.748

email fai.bergamosebino@cisl.it

pec fai@pec.cislbergamo.it

web www.fai.cisl.it

Federazione Agricola Alimentare Ambientale Industriale

La Federazione FAI rappresenta ed organizza i lavoratori dell'agricoltura, delle attività alimentari ed ambientali ed in particolare:

- I lavoratori (operai, impiegati, quadri) di tutti i settori agricoli, attività connesse ed ambientali, ivi compresi i lavoratori dei CCNL Consorzi agrari, Consorzi di bonifica, Associazioni Allevatori, Manutenzione del verde, Forestali, Guardie Campestri, Contoterzismo in agricoltura;
- I lavoratori dei processi industriali ed artigianali di produzione, trasformazione e commercializzazione dei prodotti alimentari e del tabacco, ivi compresi i lavoratori della Panificazione ed Artigianato alimentare (pasticcerie, gelaterie, gastronomie, torrefazione, catering, etc.);
- I lavoratori della pesca marittima, d'acqua dolce e dell'acquacoltura.

Per i propri soci, la FAI offre informazioni, consulenza ed assistenza per il disbrigo di pratiche inerenti la **disoccupazione agrigola** e le prestazioni dei seguenti **enti o fondi nazionali e territoriali di natura contrattuale di previdenza e sanità complementare**, oltre alla **CASAF provinciale Bergamasca (Cassa Assistenza Salarati Agricoli e Florovivaisti)**.

ALIFOND • fondo pensione complementare dell'industria alimentare e dei settori affini.

FONDAPI • fondo nazionale pensione complementare delle piccole e medie aziende.

ARTIFOND • fondo di previdenza complementare intercategoriale delle aziende artigiane alimentari.

ENPAIA • ente di previdenza ed assistenza integrativa degli impiegati e dei dirigenti dell'agricoltura.

FILCOOP • fondo pensione per il comparto idraulico forestale ed idraulico agraria, per i dipendenti da cooperative e consorzi agricoli e di trasformazione.

AGRIFONDO • fondo pensione complementare per i lavoratori del comparto agricolo.

FASA • fondo assistenza sanitario alimentaristi.

FISA (EX FISLAF) • fondo integrativo sanitario lavoratori agricoli e florovivaisti.

FIMIF • fondo infortuni e malattie per l'integrazione operai forestali.

FIS • fondo integrativo sanitario dipendenti Consorzi Bonifica.

FIDA • fondo integrativo sanitario dipendenti Associazioni Allevatori.

FILCOOP SANITARIO • fondo integrativo sanitario cooperative agricole e settore forestale.

EBIPAL • Ente bilaterale della panificazione.

SAN.ARTI • Fondo sanitario artigianato.

RECAPITI

BERGAMO ☎ 035.324.290

Tutti i giorni dalle ore 9,00 alle 12,00
dalle ore 14,30 alle 18,30
Sabato dalle ore 9,00 alle 12,00

TREVIGLIO ☎ 0363.426.801

Giovedì dalle ore 15,30 alle 18,30

ROMANO DI L. ☎ 0363.910.476

Lunedì dalle ore 10,30 alle 12,30

GRUMELLO D.M. ☎ 035.830.426

Martedì dalle ore 16,30 alle 18,30

TRESCORE B. ☎ 035.944.553

Mercoledì dalle ore 16,30 alle 18,30

ZOGNO ☎ 3441540999

Emilio, solo su appuntamento

Causa Emergenza Covid in tutti gli uffici si riceve su appuntamento



☎ 035.324.740 📠 035.324.433

email bergamo@firstcisl.it

web www.firstcisl.it

Federazione Italiana Reti dei Servizi del Terziario

Chi siamo First Cisl - Federazione Italiana Reti dei Servizi del Terziario - è il sindacato dei lavoratori delle banche, delle assicurazioni, della finanza, della riscossione e delle authority. Nasce nel maggio 2015 dall'unione di Fiba Cisl e DirCredito.

Perché First Cisl? Perché il mondo - e in particolare quello del lavoro - è radicalmente cambiato negli ultimi dieci anni. Da un lato la globalizzazione economica, la deregolamentazione dei mercati, la finanza sovranazionale. Dall'altro una lenta e costante svalutazione della dimensione associativa e una cultura sempre meno consapevole della centralità del lavoro. Nell'attuale scenario lavorativo, politico, economico e sociale è necessario un **Sindacato specializzato** nella tutela dei comparti professionali, capace di confrontarsi con contesti più ampi e complessi. DirCredito e Fiba Cisl, partendo da questa comune consapevolezza, convinti della necessità di un profondo rinnovamento del sindacato, hanno messo insieme le proprie storie ed esperienze per dare vita a First Cisl. First Cisl è il sindacato **nuovo**, il primo a riunire e rappresentare l'intera categoria e le rispettive specificità. Con la sua forza e la sua esperienza First Cisl intende presidiare la contrattazione a ogni livello, offrire tutele personalizzate, favorire la valorizzazione delle **competenze**, fornire servizi dedicati. First Cisl è la nostra risposta.

BERGAMO

☎ **035.324.740**

Tutti i giorni dalle 8.30 alle 12.30 dalle 14.30 alle 17.00

RECAPITI



Filiale di Bergamo

via Borgo palazzo, 9b - Bergamo

☎ 035.086.1328 📠 035.086.1329

email ufficio.bergamo@bancaetica.com

Banca Popolare Etica è nata nel 1999 grazie all'impegno di tante persone ed organizzazioni che si sono attivate per costituire un istituto di credito ispirato ai principi della Finanza Etica: trasparenza, partecipazione, sobrietà, efficienza e attenzione alle conseguenze non economiche delle azioni economiche.

FIRST Cisl è tra i soci fondatori. Banca Etica garantisce una destinazione dei finanziamenti mirata esclusivamente ad ambiti di interesse collettivo: dalla cooperazione sociale, alla cooperazione internazionale, dalla tutela dell'ambiente alla promozione della cultura e lagalità, dalle energie rinnovabili all'agricoltura biologica. Tutti i finanziamenti sono pubblicati nel sito www.bancaetica.it. Dall'8 di aprile 2013 Banca Etica ha deciso di rafforzare la propria presenza a Bergamo inaugurando una nuova Filiale, offrendo ai propri clienti un'ampia gamma di prodotti e servizi che permettono una completa operatività bancaria (libretti di risparmio, conti correnti, bancomat, carte di credito, obbligazioni, mutui prima casa, prestiti personali, fondi d'investimento). Informazioni dettagliate sull'attività e sui servizi offerti li trovi sul sito www.bancaetica.it o recandosi presso la Filiale.



COMMERCIO



☎ 035.324.710 📠 035.324.720

email fisascat.bg@cisl.it

web www.fisascat.bergamo.it

f Fisascat CISL Bergamo

Federazione Italiana Sindacati Addetti Servizi Commerciali Affini e Turismo

Rappresenta i lavoratori e le lavoratrici dei settori del Terziario, Turismo e Servizi, per i quali stipula i contratti collettivi nazionali, aziendali e territoriali.

La Fisascat sperimenta e realizza innovative soluzioni per rafforzare la capacità di tutela dei lavoratori e delle lavoratrici, per esempio negli orari di lavoro, nella flessibilità contrattata, nel rapporto a tempo parziale, nella contrattazione di un salario aggiuntivo legato a parametri di redditività, nell'azione contro il lavoro nero.

Nostro obiettivo è un lavoro capace di conciliare i tempi di lavoro con i tempi di vita, specialmente in favore del lavoro femminile.

Per informare gli iscritti pubblichiamo Progetto Terziario, periodico bimestrale di documentazione e attualità sindacale (www.fisascat.it).

I contratti che seguiamo:

- Commercio, Distribuzione, Servizi • Turismo, Pubblici esercizi, mense • Cooperative Sociali • Imprese di pulizia • Guardie giurate, Istituti di Vigilanza • Assistenza privata (UNEB, ANASTE, AGIDAE) • Farmacie • Studi professionali • Lavoro domestico • Parrucchieri ed estetisti • Portieri, dipendenti da proprietari di fabbricato.

Previdenza Integrativa:

- Fondo FON. TE (www.fondofonte.it) • Previcoop • Cooperlavoro

Assistenza Sanitaria Integrativa:

- Fondo EST (www.fondoest.it) • Fast • Coopersalute • Cadiprof • Fare Mutua

Sportello Lavoro domestico

Bergamo tutti i giovedì pomeriggio madrelingua ucraina, mercoledì pomeriggio madrelingua spagnola - Sarnico lunedì pomeriggio - Treviglio mercoledì pomeriggio.

Sportello Agenti e Rappresentanti di commercio

da Lunedì a Venerdì dalle 8,30 alle 12,30 dalle 14,30 alle 18,30 - su appuntamento tel. 035 324.141 / 035.324.710

Pratiche Naspi e Dimissioni On line

RECAPITI

BERGAMO ☎ 035.324.710 / 716

da Lunedì a Venerdì dalle 8.30 alle 12.30 e dalle 14.30 alle 18.30

Sabato dalle 9.00 alle 12.00

CLUSONE ☎ 0346.25312

Solo su appuntamento

GAZZANIGA ☎ 035.711492

Martedì dalle 14.30 alle 18.00

GRUMELLO D. M. ☎ 035.830426

Mercoledì dalle 14.30 alle 18.00

LOVERE ☎ 035.960418

Lunedì dalle 9.30 alle 12.00

PONTE S. PIETRO ☎ 035.611421

Martedì dalle 14.30 alle 18.00

ROMANO D.L. ☎ 0363.910476

Martedì dalle 14.30 alle 17.00

Venerdì dalle 9.00 alle 12.00

TRESCORE B. ☎ 035.944553

Solo su appuntamento

TREVIGLIO ☎ 0363.426801

Lunedì dalle 9.00 alle 12.00

Venerdì dalle 14.30 alle 17.00


Su appuntamento negli altri giorni

ZOGNO ☎ 0345.94371

Mercoledì dalle 14,30 alle 18,00



 035324430 / 3402773184 / 3384651728

 035.324.771

email l.legramanti@cisl.it

g.autiero@cisl.it

pec fistel@pec.cislbergamo.it

web www.cisl-bergamo.it  Fistel Cisl Bg

Rappresentiamo e tuteliamo i lavoratori delle **telecomunicazioni** (installatori, addetti alla telefonia fissa, a quella mobile, ai **call-center** e agli internet provider) e i lavoratori **grafici dell'editoria**, della **carta** e della **stampa**, della **televisione**, **dell'audiovisivo** e **dell'intrattenimento**.


Oggi la tecnologia e i nuovi prodotti generano professioni nuove, difficilmente inquadrabili. La FISTel è in grado di garantire a tutti rappresentanza, tutela e la capacità di negoziare per tutti il contratto più idoneo alle specificità professionali di ognuno.

Per tutelare la futura pensione dei lavoratori nel nostro comparto abbiamo contrattato fondi previdenza complementare per ogni contratto:

- per i lavoratori grafici, cartai e cartotecnici il fondo **Byblos**
www.fondobyblos.it
- per la stampa ed editoria dei giornali quotidiani
- nel settore TV, Cinema e Audiovisivo il fondo **Mediafond** (per tutte le aziende del settore radiotelevisivo privato)
www.mediafond.it
- per il contratto unico per le telecomunicazioni e ICT, il fondo **Telemaco**
www.fondotelemaco.it
- è previsto nei contratti dei grafici, editoria, cartai e cartotecnici dell'industria, l'assistenza sanitaria integrativa con il **fondo salute SEMPRE**

RECAPITI

BERGAMO

 035.324.430 / 340.2773.184

Tutti i giorni, previo appuntamento telefonico, dalle 9,00 alle 12,30 e dalle 14,30 alle 18,30



☎ 035.324.360 📠 035.324.365

email filca.bergamo@cisl.it

pec filca@pec.cislbergamo.it

web www.cislbergamo.it

Federazione Italiana Lavoratori Costruzioni e Affini

La **FILCA** associa e tutela i lavoratori e le lavoratrici dipendenti dell'industria e dell'artigianato addetti nell'edilizia, cave, inerti, nel legno-arredamento, nei lapidei, nei laterizi, nei manufatti in cemento e nelle aziende di cemento, calce e gesso.

Nei nostri uffici, ogni iscritto, **può gratuitamente** usufruire dell'assistenza, del controllo e della verifica di:

8

- **Busta paga ed inquadramento professionale;** ferie, ex-festività e r.o.l.; malattie o infortuni; maternità; assegni famigliari; cassa integrazione; permessi retribuiti; aspettative e congedi parentali; assicurazione sanitaria integrativa; previdenza integrativa di settore; liquidazione (T.F.R.) e disoccupazione, riqualificazione professionale ed accompagnamento alla rioccupazione.
- **“Cartelle” edili di Cassa Edile o Edilcassa di luglio e di dicembre** di ogni anno; scatti di anzianità (A.P.E. di maggio) con la ricongiunzione delle ore lavorate e dichiarate presso le Casse Edili delle altre Province. Sicurezza sul lavoro e malattie professionali. Estratto INPS dei contributi per la pensione.
- **Compilazione delle domande di Assistenza ordinarie e/o straordinarie di Cassa Edile o Edilcassa** per ottenere contributi e rimborsi per spese dentistiche, ortopediche, oculistiche, ecc. per sé e per i propri famigliari fiscalmente a carico.
- **Assicurazione infortuni gratuita** in caso di ricovero ospedaliero (dal 4°giorno) a seguito di infortunio lavorativo o extralavorativo.
- **Contratto provinciale:** trasporto, mensa, trasferte, abiti di lavoro, sorveglianza sanitaria (CPT e CPTA) e formazione professionale (Scuola Edile).



RECAPITI

BERGAMO ☎ 035.324.360

Lunedì, Martedì, Mercoledì, Giovedì,
Venerdì 9.00/12.30 - 14.30/18.30
Sabato 9,00 - 12,00

TREVIGLIO ☎ 0363.426.801

Lunedì 9.00 - 12.30
Martedì, Mercoledì, Giovedì, Venerdì
 previa verifica telefonica 9.00-12.30 /
 14.30-18.30
1° e 3° Sabato 9,00 - 12,00

GRUMELLO D.M. ☎ 035.830.426

Lunedì, Martedì e Giovedì:
 previa verifica telefonica
 9.00-12.30 / 14.30-18.30
Mercoledì e Venerdì: 16.30 / 18.30
2° e 4° Sabato: 9,00 - 12,00

CALUSCO D'ADDA ☎ 035.324.360**Giovedì** su appuntamento**COLOGNO AL S.** ☎ 035.324.360**1° e 3° Venerdì** 17,00 - 18,30**PONTE S.P.** ☎ 035.611.421

Lunedì, Martedì, Mercoledì e Venerdì:
 previa verifica telefonica 9.30 - 12.30 /
 14.30 - 18.30. **Giovedì:** 17.00 - 18.30
Sabato su app. 9.00 - 12.00

CLUSONE ☎ 0346.25.312**Mercoledì:** 17,00 - 18,30**DALMINE** ☎ 035.564.889**1° e 3° Martedì** 17,00 - 18,30**GAZZANIGA** ☎ 035.711.492**Venerdì** 17,00 - 18,30**LOVERE** ☎ 035.960.418

Venerdì 17,00 - 18,30
Sabato 9,00 - 12,00 su appuntamento

ROMANO D.L. ☎ 0363.910.476**Lunedì, Mercoledì** 16,30 - 18,30**S. OMOBONO T.****Contattare operatore di riferimento****2° e 4° Mercoledì** 17,00 - 18,30**TRESCORE B.** ☎ 035.944.553**Giovedì** 16,30 - 18,30**ZOGNO** ☎ 0345.94.371**1° e 3° Sabato:** 9,00 - 12,00

**I RECAPITI POTREBBERO SUBIRE VARIAZIONI. È CONSIGLIATO CONTATTARE
 LA SEDE O L'OPERATORE DI RIFERIMENTO PER ACCERTASI DELLA PRESENZA**

SEDE CENTRALE

BERGAMO ☎ 035.324.360



☎ 035.324.510 📠 035.324.511

email fp@pec.cislbergamo.it

email fp.bergamo@cisl.it

web www.fpbergamocisl.it

Funzione Pubblica

La **Cisl Funzione Pubblica**, è la Federazione dei lavoratori dei servizi pubblici. Tuteliamo ogni giorno, a livello provinciale, oltre **4.200 iscritti**, donne e uomini che lavorano nella **Pubblica Amministrazione** e nel mondo dei **servizi pubblici e privati**. **Rappresentiamo**, in particolare, i **dipendenti sanità e dell'assistenza pubblica e privata, dei Ministeri e degli organi dello Stato; dei Comuni, delle Province, delle Città Metropolitane e Regioni; degli Enti Pubblici non Economici; delle Agenzie e del Terzo Settore.**

I nostri iscritti sono tutti quei lavoratori e quelle lavoratrici che ogni giorno prestano la propria professionalità per rispondere ai bisogni dei cittadini, delle comunità e delle imprese. Essi promuovono, nel lavoro, il benessere e la coesione sociale. Il nostro impegno è quello di tutelare i loro diritti e valorizzarne il potenziale e la professionalità.

Nei nostri uffici, ogni iscritto può gratuitamente usufruire

- della consulenza sui temi relativi al proprio rapporto di lavoro;
- dell'attivazione dell'assicurazione professionale;
- della consulenza sulla previdenza complementare - Fondo Perseo;
- della compilazione degli assegni familiari;
- del Servizio dimissioni telematiche.

Per essere sempre aggiornato e per ricevere in tempo reale le informazioni che ti riguardano segnala il tuo indirizzo di posta elettronica e visita il sito web

AGENZIE FISCALI E STATO	AGENZIE FISCALI	AGENZIE DELLE ENTRATE E DEL TERRITORIO DOGANE E MONOPOLI DI STATO
	MINISTERI	ECONOMIA E FINANZE AGRICOLTURA E FORESTE BENI CULTURALI DIFESA GIUSTIZIA INTERNO LAVORO PUBBLICA ISTRUZIONE TRASPORTI
AUTONOMIE LOCALI		REGIONE ED AGENZIE REGIONALI COMUNI COMUNITA' MONTANE C.C.I.A.A. ISTITUTI EDUCATIVI PARCO OROBIE BERGAMO PARCO DEI COLLI PROVINCIA FEDERCASA UNIONE DEI COMUNI A.B.F. M.I.A. B.O.F.
PARASTATO		ACI - ACI PRA CONI INAIL, INPS E INPDAP ORDINI E COLLEGI PROFESSIONALI
SANITÀ PUBBLICA E PRIVATA		ARPA BERGAMO A.T.S. BERGAMO
	A.O. PUBBLICHE	A.S.S.T. BERGAMO EST A.S.S.T. BERGAMO OVEST A.S.S.T. PAPA GIOVANNI XXIII
	CASE DI CURA, ISTITUTTE CLINICHE PRIVATI	STRUTTURE SANITARIE, SOCIO SANITARIE E SOCIO ASSISTENZIALI PRIVATE CON CCNL ARIS, ARIS RSA, AIOP, ENTI LOCALI, SANITA' PUBBLICA E COOPERATIVE SOCIALI
	3° SETTORE	AVIS ANPAS COOPERATIVE SOCIALI FONDAZIONI EX IPAB E CASE DI RIPOSO UNEBA, CRI ANFFAS, MISERICORDIE, VALDESI
PATRONATO		INAS
PREVIDENZA INTEGRATIVA		FONDO PERSEO SIRIO
PRATICHE		DIMISSIONI ONLINE ASSEGNI FAMILIARI

RECAPITI

Per le consulenze in ufficio fissare appuntamento telefonico al ☎ 035.324.510



☎ 035.324.690/91 📠 035.324.771
 email fit@cislbergamo.it
info.fit@cislbergamo.it
 web www.fit.cisl.it

Federazione Italiana Trasporti

La **FIT-CISL** è il Sindacato che tutela e contratta per i lavoratori del:

- Trasporto Merci e Logistica
- Trasporto Pubblico
- Autonoleggio
- Impianti a Fune
- Ferrovie
- Autostrade
- Cooperative di Facchinaggio
- Aeroportuali
- Appalti Ferroviari
- Igiene Ambientale Pubblica e Privata
- Trasporto funerario privato
- Navigazione

I Servizi ai nostri iscritti

- Assistenza contrattuale e vertenziale (conciliazioni)
- Controllo buste paga
- Fondi Previdenza e sanità Integrativa
- Dimissioni e ANF on-line

BERGAMO

☎ 035.324.690/91

Da **Lunedì a Venerdì** dalle ore 9.00 alle 12.30 e dalle ore 14.30 alle 18.30 **Sabato** previo appuntamento. **Sedi periferiche** previo appuntamento

RECAPITI



FeLSA CISL
 Federazione Lavoratori
 Somministrati Autonomi Atipici

☎ 035.324.141
 ☎ 329.261.68.62 📠 035.324.113
 email felsa.bergamo@cisl.it
 web www.felsa.cisl.it

Federazione Lavoratori Somministrati e Autonomia

La Felsa è la federazione sindacale della Cisl dedicata ai lavoratori somministrati (Agenzie di Lavoro), ai collaboratori continuativi ed a ritenuta, ai lavoratori a chiamata, ai tirocinanti, ai prestatori di lavoro occasionale ed agli autonomi con partita Iva. Per ciascuno di questi la categoria garantisce tutela e rappresentanza oltre a fornire i seguenti servizi:

- Controllo cedolini paga
- Assistenza legale e consulenza in materia di lavoro e contrattuale
- Rivendicazioni connesse a retribuzioni e contratti
- Sportello EBITEMP per somministrati: rimborsi diversi a sostegno al reddito



ASSISTENZA CONTABILE PARTITE IVA: L'ufficio PARTITE IVA CISL assiste i lavoratori autonomi curandone la contabilità, la dichiarazione dei redditi, le pratiche di apertura e chiusura partita IVA (dal lunedì al venerdì telefonando al n. 329 26 16 862 oppure via e-mail all'indirizzo: guido.fratta@cisl.it)

RECAPITI ☎ 035.324.141 - 329.261.6862

BERGAMO Martedì e Giovedì dalle 9,00 alle 12,30 e dalle 14,30 alle 17,30

TREVIGLIO Mercoledì dalle 14,30 alle 17,30

Mercoledì e Venerdì dalle 9,00 alle 12,30

LOVERE Lunedì dalle 9,30 alle 12,00

Altre sedi su appuntamento



METALMECCANICI



☎ 035.324.390 📠 035.324.400

email info.fim@cislbergamo.it

pec fim@pec.cislbergamo.it

web www.fimbergamo.it

www.fim-cisl.it - www.fimlombardia.it

Federazione Italiana Metalmeccanici

La Fim-Cisl di Bergamo rappresenta i lavoratori delle aziende che applicano i contratti di settore metalmeccanico:

- Industrie Metalmeccaniche (Federmeccanica, Confimi e Unionmeccanica);
- Artigianato metalmeccanico (metalmeccanico ed installazione di impianti);
- Cooperative di produzione metalmeccaniche;
- Aziende OrafoArgentieri ed affini e Odontotecniche.

Oltre all'azione contrattualistica nazionale la Fim-Cisl di Bergamo pianifica una capillare contrattazione aziendale sul territorio in tutte le zone della provincia con la presenza di operatori sindacali e di numerosi delegati. Per qualsiasi bisogno puoi rivolgerti agli operatori e ai rappresentanti sindacali nelle RSU aziendali.

12

L'iscritto al sindacato dei metalmeccanici FIM-CISL vale di più!

Potrai utilizzare l'assistenza, i servizi e le tutele che il sindacato ti mette a disposizione:

- Controllo Buste Paghe, Malattia, Infortunio, conto ferie e PAR, TFR e altre spettanze.
- Servizio dimissioni telematiche dal posto di lavoro.
- Verifica, consulenza e assistenza applicazione diritti individuali e collettivi (passaggi di categoria, diritto allo studio e permessi formazione, congedi retribuiti, ecc.) normative contrattuali e di Legge.
- Fondi Previdenziali Cometa, Fondapi, Fon.te: Consulenza, assistenza compilazione domande e modulistica prevista (iscrizione, trasferimento, anticipi, aumento contribuzione, sospensione contribuzione ecc.).
- Fondi Sanitari MetaSalute, San.Arti, Fondo Confimi PMI: consulenza, assistenza compilazione domande e modulistica prevista.
- Compilazione moduli vari relativi al rapporto di lavoro (domanda detrazioni fiscali, Assegni Familiari, richieste permessi, domanda aspettativa, congedi e provvidenze ELBA).
- Recupero differenze salariali e TFR.



Ti aspettiamo presso le nostre sedi.
Orari al pubblico delle sedi FIM-CISL:

RECAPITI

BERGAMO ☎ 035.324.390
 via Carnovali, 88/a
 Segretario Generale L. Nieri
 L. Salvioni, C. Evangelista, L. Picco,
 da Lunedì a Venerdì: 9.00 - 12.30
 14.30 - 18.30 Sabato: 9.00 - 12.00
 pec: fim@pec.cislbergamo.it

ALBANO S.A. ☎ 035.583.333
 via Roma, 4
 G. Carminati, E. Scippa
 Lunedì e Mercoledì: 17 - 18,30
 (Scippa il lunedì, Carminati il Mercoledì)
 1° (Scippa) e il 3° sabato (Carminati)
 del mese 9.00 - 12.00
 albanof@pec.fimbg.it

GAZZANIGA ☎ 035.711.492
 via Vittorio Veneto, 24
 M. Fiorina
 Martedì: 17,30 - 18,30
 2° Sabato del mese 9.00 - 12.30
 gazzaniga@pec.fimbg.it

LOVERE ☎ 035.960.418
 Palazzo Tadini, 42
 L. Tonelli, M. Stefani
 da Lunedì a Venerdì dalle 8.30 alle 12.30
 da Lunedì a Martedì dalle 13,30 alle 17,30
 su appuntamento
 1° Sabato del mese dalle 9.00 alle 12.00
 Giovedì sportello metasalute
 su appuntamento dalle 13.30 alle 17.30
 lovere@pec.fimbg.it

GRUMELLO D.M. ☎ 035.830.426
 via Martiri della Libertà, 47
 A. Pastore
 da Lunedì a Venerdì: 17,30 - 18,30
 il 3° Sabato del mese: 9.00 - 12.00
 grumello@pec.fimbg.it

PONTE S.P. ☎ 035.611.421
 via Piazzini, 54
 S. Frigeni, P. Capelli, T. Cubello, V.
 Zammito
 da Lunedì a Venerdì: 17,00 - 18.30
 Sabato: 9.00 - 12.00
 ponte@pec.fimbg.it

TREVIGLIO ☎ 0363.426.801
 via Pontirolo, 13
 L. Lego, S. Chiolo
 Lunedì, Mercoledì, Giovedì e Venerdì:
 17,30 - 18,30
 2° e 4° Sabato 9.30 - 12.00
 treviglio@pec.fimbg.it

ZINGONIA ☎ 035.882.198
 Corso Europa, 8
 M. Locati
 da Lunedì a Venerdì: 17,30 - 18.30
 zingonia@pec.fimbg.it

Gli altri recapiti della FIM-CISL:
RECAPITI

ALBINO ☎ 393.356.52.08
 via Mazzini, 28
 su appuntamento M. Fiorina

BREMBILLA ☎ 348.1225725
 via Marconi, 14
 su appuntamento V. Zammito

BONATE SOTTO ☎ 035.493.0143
 via Locatelli, 4
 Martedì 17,00 - 18,30 T. Cubello

CISANO BERGAMASCO ☎ 035.782.015
 via Locatelli, 2
 1° e 2° Giovedì 16.00 - 18.30 T. Cubello

CLUSONE ☎ 0346.25.312
 via De Bernardi, 37
 Giovedì 17.00 - 18.30 M. Fiorina

DALMINE ☎ 035.564.889
 via Mazzini, 3
 Mercoledì 14.30 - 18,00

ROMANO D.L. ☎ 0363.910.476
 via Tadini, 64
 Martedì e Venerdì 14,30 - 17,30
 L. Lego

TRESCORE B. ☎ 035.944.553
 via Locatelli, 64
 Martedì 17.00 - 18,30 E. Scippa

ZOGNO ☎ 0345.94.268
 via Cavagnis, 6
 Giovedì 17.00 - 18,30 V. Zammito

PARTECIPA E FAI PARTECIPARE NELLA FIM-CISL
 il sindacato autonomo dai partiti, che lotta e contratta per te!



PENSIONATI



☎ 035.324.260 📠 035.324.268

[email fnp.bergamo.sebino@cisl.it](mailto:fnp.bergamo.sebino@cisl.it)

[web www.fnpbergamo.altvista.org](http://www.fnpbergamo.altvista.org)

Federazione Nazionale Pensionati

È il sindacato delle pensionate e dei pensionati della Cisl.

Oltre alla tutela sindacale, contrattuale e vertenziale, offre un'ampia rete di servizi e di "segretariato sociale" in collaborazione con il Patronato di assistenza Inas, con le Categorie dei lavoratori, le Unioni sul territorio e le associazioni di tutela promosse dalla Cisl.

È presente sul territorio provinciale con i suoi 160 recapiti comunali e 38 sedi proprie che mettono a disposizione degli iscritti FNP:

- la tutela gratuita previdenziale e sociosanitaria
- l'assistenza fiscale, in collaborazione con il CAAF CISL
- l'assistenza per i problemi della casa, in collaborazione con il SICET
- l'assistenza per i consumatori, in collaborazione con ADICONSUM
- servizi alla persona e attività socialmente utili
- iniziative culturali e per il tempo libero, in collaborazione con ANTEAS ed OASI

La FNP offre inoltre gratuitamente ai soci:

- un rimborso di solidarietà in caso di furto, rapina o scippo
- la copertura assicurativa per ricovero a seguito di infortunio
- tariffe agevolate per servizi ed acquisti

RECAPITI

BERGAMO ☎ 035.324.260
Via Carnovali, 88/a

☎ 035.210.760
Via Angelo Maj, 34 accesso da via
Borgo Palazzo, 51

SORISOLE (Petosino) ☎ 035.575.462
Via M. della Libertà, 57

ZONA DALMINE
DALMINE ☎ 035.564.889
Viale Mazzini, 3

OSIO SOTTO ☎ 035.806.499
Via Verdi, 6

STEZZANO ☎ 035.591.082
Piazza Libertà, 27/a

TREVIOLIO ☎ 035.693.574
Via Roma, 77/d

CURNO ☎ 035.461.311
Via E. de Amicis, 17

MOZZO ☎ 035.415.64.54
Via S. Lucia, 4

ZINGONIA ☎ 035.882.198
Corso Europa, 8

ZONA GRUMELLO DEL MONTE
BOLGARE ☎ 035.442.90.53
Via Roma, 2

GRUMELLO D.M ☎ 035.830.426
Via Martiri della Libertà, 47

PALOSCO ☎ 035.449.74.05
Via San Lorenzo, 15


RECAPITI
ZONA ISOLA
CALUSCO D'ADDA ☎ 035.79.18.09

Via Donizetti, 69

CISANO B.SCO ☎ 035.78.20.15

Via Locatelli, 2

BONATE SOTTO ☎ 035.49.30.143

Via Santa Giulia, 4

BREMBATE ☎ 035.41.94.170

Via Crespi, 20

PONTE S. P ☎ 035.611.421

Via Piazzini, 54

TERNO D'ISOLA ☎ 035.905.119

Via Castegnate, 24

ZONA ROMANO DI LOMBARDIA
FONTANELLA ☎ 0363.90.75.79

Via Roma, 41

CIVIDATE AL P. ☎ 0363.945.382

P.zza Marconi, 65

COLOGNO AL S. ☎ 035.897.634

Via Veneto, 17

MARTINENGO ☎ 0363.904.047

Via Madonnina, 1

ROMANO L. ☎ 0363.910.476

Via Zara, 2

URGNANO. ☎ 035.89.20.52

Via Roma, 87

ZONA TRESORE BALNEARIO
CASAZZA ☎ 035.812.759

Via Don Luigi Zinetti, 4

TRESCORE B. ☎ 035.944.553

Via Locatelli, 79

ZONA SERIATE
ALBANO S. A. ☎ 035.583.333

Via Roma, 4

SCANZOROSCIATE ☎ 035.663.480

Via Colleoni, 45

SERIATE ☎ 035.45.23.830

Via Venezian, 6 accesso anche da via del Fabbro - corte dietro parrocchia)

ZONA TREVIGLIO
CARAVAGGIO ☎ 0363.351.887

Via Emilia, 16

FARA G. D'ADDA ☎ 0363.396.199

Via Longobardica, 18/b

TREVIGLIO ☎ 0363.303.311

Via S. Agostino, 8

TREVIGLIO ☎ 0363.426.801

Via Pontirolo, 15

ZONA VALLE BREMBANA E IMAGNA
ALMÈ ☎ 035.543.058

Via Campofiori, 41

ALMENNO S.S. ☎ 035.643.408

Via Pitentino, 19

BREMBILLA ☎ 0345.534.64

Via Marconi, 14

S. OMOBONO T. ☎ 035.852.760

Via alle Fonti, 17/a

S. GIOVANNI BIANCO ☎ 0345.435.45

Via Boselli, 11

S. PELLEGRINO T. ☎ 0345.21.037

Via Bortolo Belotti, 3

ZOGNO ☎ 0345.942.68

Via Cavagnis, 6

PIAZZA BREMBANA ☎ 0345.82.615

Via Roma, 34

ZONA VALLE SERIANA ALTA
ARDESIO ☎ 0346.344.83

Via Marconi, 20

CLUSONE ☎ 0346.253.12

Via De Bernardi, 37

ZONA VALLE SERIANA BASSA
ALBINO ☎ 035.753.241

Via Mazzini, 28

COMENDUNO ☎ 035.752.379

Centro Sociale Villa Pacis

GAZZANIGA ☎ 035.711.492

Via V. Veneto, 24

LEFFE ☎ 035.73.43.50

Piazza Libertà, 2 (Cinema)

NEMBRO ☎ 035.470.725

Via Garibaldi, 22

NESE ☎ 035.516.418

Via Marconi, 18

PRADALUNGA ☎ 035.76.73.33

Centro Sociale

VILLA DI SERIO ☎ 035.65.91.713

Centro Sociale

ZONA ALTO SEBINO
LOVERE ☎ 035.96.04.18

Via Paglia, 10

COSTA VOLPINO ☎ 035.97.31.46

Via Wortley, 9

SOVERE ☎ 035.98.27.57

Via S. Gregorio, 25

ZONA BASSO SEBINO
SARNICO ☎ 035.91.12.68

Viale Libertà, 40

VILLONGO ☎ 035.92.50.48

Piazza V. Veneto, 8



SCUOLA



☎ 035.324.636 📠 035.324.632

Notiziario Telefonico 035.324.637

email quesiti.cislscuolabg@libero.it

web www.bergamo.cislscuolalombardia.it

f www.facebook.com.cislscuolabergamo

Cisl Scuola

La CISL SCUOLA organizza i lavoratori della scuola di ogni ordine e grado, statale e non statale, delle istituzioni educative e dei Centri, Enti e Agenzie di Formazione Professionale, privata, convenzionata e pubblica e dell'amministrazione centrale e periferica della pubblica amministrazione senza distinzione di opinioni politiche o di credo religioso.

Si propone il loro pieno coinvolgimento nella gestione del processo formativo attraverso la **partecipazione attiva** alla vita e all'organizzazione della scuola; la formazione e l'**aggiornamento** continuo del personale docente, ATA e dirigenti scolastici, finalizzati ad un miglior utilizzo delle risorse materiali ed umane tale da promuovere la **crescita civile** e culturale degli alunni; l'**autonomia** e la democrazia partecipata.

Gli iscritti CISL possono segnalare il proprio indirizzo di posta elettronica per ricevere direttamente informazioni e scadenze tramite newsletter.

16

Appuntamenti on line collegandosi al sito:
www.bergamo.cislscuolalombardia.it

ORARI CONSULENZA

BERGAMO ☎ 035.324.636

Lunedì: 10.00-12.00 / 15.00-18.00

Martedì: 15.00-18.00

Mercoledì: 10.00-12.00 / 15.00-18.00

Giovedì: 10.00-12.00 / 15.00-18.00

Venerdì: 15.00-18.00

CONSULENZA NELLE SEDI DECENTRATE (solo periodi di attività scolastica)

TREVIGLIO ☎ 0363.426.800

Tutti i Martedì e Venerdì 15.00 - 18.00

ZOGNO ☎ 0345.942.68

Lunedì 15.30 - 18.00

ROMANO DI L. ☎ 0363.910.476

Giovedì 15.00 - 18.00

PONTE S.PIETRO ☎ 035.611.421

Mercoledì 15.30 - 18.00

LOVERE ☎ 035.960.418

Martedì e Giovedì 15.00 - 18.00

GRUMELLO D. M. ☎ 035.830.426

2° e 4° Venerdì del mese 15.00 - 18.00

TRESCORE ☎ 035.944.553

Lunedì 15.00 - 18.00

CLUSONE ☎ 0346.25.312

1° e 3° Venerdì del mese 15.00 - 18.00

SARNICO ☎ 035.911.268

1° e 3° Venerdì del mese 15.00 - 18.00

GAZZANIGA ☎ 035.711.492

2° e 4° Venerdì 16.00 - 18.30

La consulenza avviene previo appuntamento on-line collegandosi al sito:
www.bergamo.cislscuolalombardia.it

La consulenza per il personale delle scuole NON STATALI si svolge su appuntamento on line nella sede di Bergamo da Martedì a Giovedì. Treviglio Tutti i Venerdì - Zogno tutti i Lunedì



☎ 035.324.340

✉ flaei.bergamo@gmail.com

🌐 www.flaeicisl.org

Federazione Lavoratori Aziende Elettriche Italiane

FLAEI organizza, rappresenta e tutela i lavoratori delle aziende elettriche (gruppo ENEL, Terna, Cesi, Edison, etc.) e delle ex-municipalizzate della nostra provincia.

Sul sito internet è disponibile una ampia documentazione - e le nostre proposte - sui dibattiti e le questioni aperte riguardo politiche energetiche, contratti e tutela dei lavoratori elettrici: www.flaeicisl.org



FOPEN è il fondo pensione complementare per i dipendenti del gruppo Enel. www.fondofopen.it

17



PEGASO Pegaso è il Fondo Pensione Nazionale Complementare per i lavoratori delle **Imprese di Servizi di Pubblica Utilità**; è un'associazione senza scopo di lucro, istituita con lo scopo esclusivo di garantire ai lavoratori associati una pensione complementare a quella erogata dal sistema pubblico. www.fondopegaso.it



FISDE Il Fondo Integrativo Sanitario per il Dipendenti del Gruppo Enel ha come scopo di

- fornire **prestazioni sanitarie** mediante convenzioni (assistenza diretta) o mediante rimborso (assistenza indiretta)
- realizzare iniziative in materia di **medicina preventiva**;
- realizzare interventi finalizzati all'assistenza ai soggetti portatori di handicap o con problemi connessi alle cosiddette "nuove emergenze sociali". www.fisde.it



ARCA Tra i molti servizi che l'Associazione dei dipendenti ENEL offre ai propri associati vi sono: attività ricreative per adulti, giovani e famiglie, proposte turistiche, iniziative culturali e sportive, borse di studio e convenzioni. www.arca-enel.it

RECAPITI

BERGAMO

☎ 035.324.340

Tutti i martedì, previo appuntamento telefonico, dalle 8.30 alle 12.00 e dalle 14.30 alle 18.30



☎ 035.324.450 📠 035.324.324

email femca.bergamo@cisl.it

web www.femcacisl.it

www.cisl-bergamo.it

f Femca Cisl Bergamo

Federazione Energia Moda Chimici Affini

La FEMCA Cisl di Bergamo rappresenta i lavoratori dei settori Tessile e Abbigliamento, Chimico e Farmaceutico, Gomma plastica, Energia, Gas, Acqua, Vetro, Ceramica, Pelli e Cuoio, Calzaturiero.

Svolgiamo un'azione di contrattazione aziendale quotidiana nelle aziende per rispondere ai bisogni reali delle persone. La Femca Cisl offre ai suoi iscritti, tutela e assistenza tecnica sulle seguenti problematiche:

- Tutela e assistenza sul posto di lavoro
- Controllo Buste (malattia, ferie, TFR, livelli e qualifica)
- Consulenza e assistenza su Congedi, permessi e aspettativa.
- Compilazione dimissioni volontarie (telematiche)
- Compilazione richiesta di Assegni al Nucleo Familiare (telematiche)
- Compilazione modello detrazioni fiscali
- Compilazione richiesta di Naspi (disoccupazione)
- Compilazione modello ISEE
- Assistenza e compilazione modulistica prevista per Fondi Pensionistici del settore (vedi sotto)
- Assistenza e compilazione modulistica prevista per Fondi Sanitari del settore (vedi sotto)

18

Principali Fondi Pensionistici



Previmoda (www.previmoda.it)

Fondo Pensione per i dipendenti delle aziende Tessili



Fonchim (www.fonchim.it)

Fondo Pensione per i dipendenti delle aziende Chimiche



Fondo Gomma Plastica (www.fondogommaplastica.it)

Fondo Pensione per i dipendenti delle aziende Gomma e Plastica



Pegaso (www.fondopegaso.it)

Fondo Pensionistico per i dipendenti delle aziende che applicano il contratto Gas Acqua



Chiamaci o scrivici una email per fissare il tuo appuntamento

RECAPITI

BERGAMO ☎ 035.324.450

Lunedì-Venerdì 9.00-12.00 / 14.30-18.30

Sabato 9.00-12.00

cristian.verdi@cisl.it

sergio.licini@cisl.it

daniele.vedovati@cisl.it

giuseppe.baccala@cisl.it

beatrice.marciano@cisl.it

GAZZANIGA ☎ 035.711.492

Tutti i giorni previo appuntamento

9.00-12.00 / 14.30-18.30

3° Sabato del mese 8.30-11.30

milena.occioni@cisl.it

GRUMELLO D.M. ☎ 035.830.426

Tutti i giorni previo appuntamento

9.00-12.00 / 14.30-18.30

1° Sabato del mese 9.00-12.00

massimiliano.torri@cisl.it

pietro.schiesaro@cisl.it

PONTE S.P. ☎ 035.611.421

Tutti i giorni previo appuntamento

9.00-12.00 / 14.30-18.30

3° sabato del mese 9.00-12.00

moreno.businaro@cisl.it

TREVIGLIO ☎ 0363.426.801

Tutti i giorni previo appuntamento

9.00-12.00 / 14.30-18.30

3° Sabato del mese 9.00-12.00

maria.ferrante@cisl.it

CLUSONE ☎ 0346.25312

Lunedì 16.30 - 18.30

milena.occioni@cisl.it

ROMANO D.L. ☎ 0363.910.476

Giovedì 16.00 - 18.30

massimiliano.torri@cisl.it

VILLONGO

Martedì 16.00 - 18.00

pietro.schiesaro@cisl.it

ZINGONIA ☎ 035.882.198

Giovedì 17.00 - 18.30

sergio.licini@cisl.it

Principali Fondi Sanitari



Sanimoda (www.sanimoda.it)

Fondo Sanitario per i dipendenti delle aziende Tessili



Faschim (www.faschim.it)

Fondo Sanitario per i dipendenti delle aziende Chimiche



Fondo Gomma Plastica (www.fondogommaplastica.it)

Fondo Sanitario per i dipendenti delle aziende Gomma e Plastica




Fasie (www.fasie.it)

Fondo Sanitario per i dipendenti delle aziende che applicano il contratto Gas Acqua



POSTE



 035.324.560 / 3351424617

 035.324.562

email bergamo@slp-cisl.it

rossana.pepe@gmail.com

web www.slp-cisl.it

Sindacato Lavoratori Poste

Siamo il sindacato dei Lavoratori Poste della CISL, rappresentiamo e tuteliamo i lavoratori del Gruppo Poste Italiane e delle Agenzie di recapito e degli Appalti Postali.

Per ogni informazione o aggiornamento sul mondo postale puoi consultare i nostri siti internet nazionale (www.slp-cisl.it) e bergamasco (www.slp-cisl.it/bergamo/home.cfm *attualmente in fase di costruzione*).

Per mantenere un contatto continuo e costante con la segreteria SLP di Bergamo e per poter ricevere le ultime novità, segnala la tua e-mail al seguente indirizzo di posta elettronica bergamo@slp-cisl.it o flp.lomb@slp-cisl.it, riceverai tutte le ultime notizie e i documenti di particolare rilevanza territoriale, regionale e nazionale.

20



Fondo Poste: È il fondo di previdenza complementare contrattato per i lavoratori del Gruppo Poste. Per informazioni e adesioni contattaci presso la sede in via Carnovali, 88/a, a Bergamo. Qui trovi sempre un esperto per ogni informazione e tutta la modulistica necessaria all'adesione.

Sito web: www.fondoposte.it




Sito web: www.cralposte.it

Cral Poste Lombardia 1,
via Carnovali, 88 - Bergamo
Lunedì - Venerdì 9.00 - 12.00
Mercoledì 14.30 - 17.00

e-mail: cralpostebg@tiscalinet.it

RECAPITI

BERGAMO

 035.324.561 - 335.1424.617

Tutti i giorni dal lunedì al giovedì, dalle 15.30 alle 18.00 (su appuntamento)
Il venerdì dalle 15.30 alle 17.30

Ufficio Pensionati di Poste Italiane

 333.493.6848

Lunedì dalle 15.00 alle 18.00 - **Giovedì** dalle 15.00 alle 18.00 (su appuntamento)



☎ 035.318.153 📠 035.316.848

✉ bergamo@anteaslombardia.org

🌐 anteasbergamo.altervista.org

Associazione Nazionale Terza Età Attiva per la Solidarietà

Destina il tuo 5x1000 ad ANTEAS BERGAMO - C.F. 95091240168

23° anno solidarietà e cultura

Le finalità perseguite da ANTEAS, sono la solidarietà civile, sociale e culturale attraverso la promozione delle forme aggregative con attività di volontariato, che vede la persona svantaggiata, in particolare quella anziana, protagonista con la valorizzazione della sua soggettività ed il suo ruolo nella società.

Volontariato ANTEAS

Attraverso i Gruppi Operativi Locali (G.O.L.) – presenti in Bergamo, Albino, Dalmine, Nembro, Osio Sotto, Osio Sopra, Ponte San Pietro, Presezzo, San Pellegrino Terme, Treviglio, Treviolo, San Giovanni Bianco, Verdellino, Seriate e Lovere – garantiamo il diritto alla mobilità alle persone non autosufficienti e alle famiglie che hanno difficoltà a far fronte a esigenze di trasporto di loro componenti, alla consegna dei pasti a domicilio, al trasporto di persone dializzate in accordo con i Comuni.

Promozione Sociale ANTEAS (Università e attività ricreative)

Vengono organizzati corsi di istruzione, di formazione e di aggiornamento culturale al fine di contribuire all'affermazione di una nuova cultura dell'anziano diffusore di valori, di memorie e di esperienze di vita, preziosi per tutta la comunità.

L'Università ANTEAS opera nel capoluogo da più di trent'anni e si sta diffondendo anche in diverse sedi decentrate: sono 30 sedi che coinvolgono oltre 70 comuni della provincia.

"Premettiamo che le proposte qui sotto elencate verranno attuate se le condizioni saranno tali da rispettare le normative riguardante il contrasto alla diffusione della pandemia Covid-19".

L'attività a Bergamo, anno accademico 2020/2021, si svolge da novembre a maggio con un incontro settimanale sul seguente tema: TRACCE DI FUTURO. CONOSCERE PER PARTECIPARE (IV° ANNO).

I corsi dell'Università ANTEAS di Bergamo hanno le loro sedi di svolgimento nelle seguenti località: Sarnico, Nembro, Romano di Lombardia, Bonate Sotto e Sopra – Presezzo, Dalmine, Ponte San Pietro, Villa d'Almè – Almè – Valbrembo – Paladina, Villa 'Ogna – Gandellino – Ardesio – Gromo – Valbondione, San Pellegrino Terme, Gazzaniga, Cisano Bergamasco – Caprino Bergamasco – Pontida, Madone – Bottanuco – Filago, Grassobbio, Bagnatica – Montello – Brusaporto – Costa di Mezzate, Fontanella, Osio Sotto, Sorisole, Ambito di Grumello del Monte, Spirano, Brembate, Mapello, Scanzorosciate, Lovere, Seriate, Suisio – Medolago – Chignolo d'Isola – Torre de' Busi, Barzana, Verdellino, Zona di Treviglio, Zanica. Le attività si attuano nell'arco di un trimestre (la primavera e in autunno) a cadenza settimanale con relazioni, momenti seminariali di approfondimento e visite guidate.

I programmi sono disponibili in tutte le sedi ANTEAS, FNP CISL e sul nostro sito.

RECAPITI

Orari presenza sede BERGAMO

☎ **035.318.153**

Da **Lunedì** a **Venerdì** dalle 8,30 alle 12,00 e dalle 14,30 alle 18,00



IMMIGRATI

تتكلم عربي
Hablamos español
We speak english
Nous parlons français



ANOLF

☎ 035.324.132 📠 035.324.134

email anolf@cislbergamo.it

web www.anolf.it

Associazione Nazionale Oltre Le Frontiere

L'ANOLF è un'associazione promossa dalla CISL con lo scopo di contribuire a creare una **società aperta** alle diversità, in un paese sempre più multietnico e multiculturale, nel rispetto e nella valorizzazione delle specificità etniche, culturali e religiose. L'ANOLF si propone di combattere il razzismo, perseguendo la reciproca conoscenza, si adopera per l'uguaglianza delle persone di fronte ai diritti e ai doveri, il rispetto e le opportunità per tutte le persone in una società fondata sulla pacifica convivenza, come voluto dalla Costituzione Italiana.

La nostra attività di promozione dei diritti di cittadinanza comprende:

- Assistenza ai cittadini stranieri nei rapporti con la pubblica amministrazione per le pratiche relative a permessi di soggiorno, visti di ingresso, cittadinanza, ricongiungimento familiare.
- Collaborazione e supporto alle associazioni di immigrati sul territorio.
- Informazione e sensibilizzazione sulle tematiche dell'immigrazione e dell'intercultura.
- Corsi di formazione professionale e di alfabetizzazione, anche informatica.
- Coordinamento delle donne straniere e dei giovani di seconda generazione.
- Assistenza legale nelle controversie con la pubblica amministrazione: in campo civile e penale
- Assistenza ai richiedenti protezione internazionale.

22

RECAPITI

BERGAMO* ☎ 035.324.132

Da **Lunedì** a **Venerdì** 9.00 - 12,00
15.00 - 18.00 e **Sabato** 9.00 - 12,00
Chiuso **Martedì** pomeriggio e **Giovedì** matt.

CLUSONE ☎ 0346.25.312

Martedì 9.00 - 12.00

DALMINE ☎ 035.562.920

Mercoledì 15,00 - 18.00

GAZZANIGA ☎ 035.711.492

Mercoledì 15.00 - 18.00

GRUMELLO D.M. ☎ 035.830.426

Martedì 15.00 - 18.00

LOVERE ☎ 035.960.418

Mercoledì 15.00-18.00

PONTE S.P. ☎ 035.611.421

Martedì 15,00 - 18.00

ROMANO DI L. ☎ 0363.910.476

Lunedì e **Giovedì** 8.30 - 11.30
14.30 - 18.00 (su prenotazione)

SARNICO ☎ 035.911.268

Mercoledì 15.00 - 18.00

TREVIGLIO ☎ 0363.426.801

Lunedì 15.00 - 18.00

VILLONGO ☎ 035.925.048

Sabato 9.00 - 12.00

ZINGONIA ☎ 035.882.198

Venerdì 15.00 - 18.00

Lunedì 15.00 - 18.00

*N.B. Si ricorda che l'erogazione dei ticket termina alle ore 11,30 e alle ore 17,30 **RICONGIUNGIMENTI FAMILIARI**: lunedì e venerdì mattina, **CITTADINANZA** martedì mattina, mercoledì pomeriggio, giovedì pomeriggio - **APPUNTAMENTO PERMESSO DI SOGGIORNO**: esibire sempre l'originale o la copia del permesso di soggiorno dell'interessato e della famiglia.



ADICONSUM
Associazione Difesa
Consumatori e Ambiente
promossa dalla CISL

☎ 035.324.580/3/4/5 📠 035.324.768

email adiconsum.bergamo@cisl.it

web www.adiconsum.it

pec adiconsum@pec.cislbergamo.it

Associazione in Difesa dei Consumatori

Senza scopo di lucro, promossa dalla CISL, opera a tutela dei consumatori in piena autonomia dalle imprese, dai partiti e dal governo. È abilitata alla gestione del Fondo di prevenzione usura (Ministero del Tesoro) e membro Consiglio Nazionale dei Consumatori e Utenti (Ministero delle Attività Produttive);

Offre a tutti gli iscritti consulenza e assistenza per ogni problema in ambito:

- Contratti d'acquisto di beni e servizi all'interno fuori dai locali commerciali
- Assicurazioni
- Rapporti con banche e finanziarie
- Rapporti con la Pubblica amministrazione
- Prevenzione usura
- Acquisto di multiproprietà
- Telefonia mobile e fissa - Bollette: luce, gas e acqua
- Truffe e frodi del settore commerciale e alimentare
- Attività di conciliazione
- Viaggi e turismo
- Sovraindebitamento

Inoltre due volte al mese per gli iscritti CISL c'è la consulenza gratuita con l'avvocato.

A Bergamo si riceve su prenotazione telefonando esclusivamente al numero: 035.324.583-580

RECAPITI

BERGAMO ☎ 035.324.580/3/4/5

Lunedì, Martedì, Giovedì e Venerdì dalle 9.00 alle 12.30 e dalle 14.30 alle 18.00

Mercoledì solo mattino Sabato chiuso

PONTE S. P. ☎ 035.611.421

Lunedì e Martedì alle 14.30 alle 17.30
piergioorgio.mozzali@cisl.it

TREVIGLIO ☎ 0363.426.801

Martedì dalle 9.00 alle 12.00 e dalle 15.00 alle 18.00 Giovedì dalle 9.00 alle 12.00

giovanna.gatti@cisl.it

ZOGNO ☎ 0345.94.268

Martedì dalle 14.30 alle 17.30

elisa.colucci@cisl.it

ROMANO D. L. ☎ 0363.910.476

Martedì dalle 9.00 alle 12.30
per appuntamenti chiamare la sede di Bergamo o di Treviglio

SARNICO ☎ 035.911.248

1°, 2°, 3° Lunedì dalle 14.30 alle 17.00
severino.brescianini@cisl.it

GRUMELLO D. M. ☎ 035.830.426

Mercoledì dalle 14.30 alle 18.30

gianpietro.bernardi@cisl.it

PIAZZA BREMBANA ☎ 0345.82.615

2° e 4° Lunedì dalle 9.00 alle 11.30

giovanni.milesi@cisl.it

ZINGONIA ☎ 035.882.198

Lunedì dalle 15.00 alle 18.00

raffaella.pasqualini@cisl.it

ALBINO ☎ 035.753.241

Lunedì dalle 16.00 alle 18.00

zeno.bortolotti@cisl.it

GAZZANIGA ☎ 035.711.492

Giovedì dalle 8.30 alle 12.00

e dalle 14.30 alle 18.30

zeno.bortolotti@cisl.it

TRESCORE B. ☎ 035.944.553

Venerdì dalle 9.00 alle 12.30

gianpietro.bernardi@cisl.it

COSTA VOLPINO ☎ 035.973.146

Mercoledì dalle 14.00 alle 16.30

luigi.galimberti@cisl.it

CALUSCO D'ADDA ☎ 035.791.809

1° e 3° Martedì dalle 8.30 alle 12.00

alfredinocattaneo@alice.it

LOVERE ☎ 035.960.418

2° e 4° Martedì dalle 8.30 alle 12.00

luigi.galimberti@cisl.it

SERIATE ☎ 035.452.38.30

Mercoledì dalle 14.30 alle 17.30

giuliana.valenta@cisl.it

S. GIOVANNI BIANCO ☎ 0345.435.45

1° e 3° Lunedì dalle 9.00 alle 11.30

giovanni.milesi@cisl.it

DALMINE ☎ 035.562.920

Giovedì dalle 9.00 alle 12.00

Giovannino Palma

raffaella.pasqualini@cisl.it

**SPORTELLO
ARTIGIANATO**

035.324.113

email cesare.aresi@cisl.it
massimo.moreni@cisl.itweb www.cisl-bergamo.it

Sportello Artigianato - Sportello E.L.B.A - San.Arti - W.I.L.A.

Lo sportello Artigianato della Cisl di Bergamo si occupa dei lavoratori dipendenti di aziende che applicano i contratti dei settori Artigiani, su tutto il territorio della provincia di Bergamo, assistendo loro in merito alle problematiche contrattuali e nella gestione delle assistenze socio sanitarie:

- Firma gli accordi sindacali per la richiesta di integrazione salariale al Fondo FSBA (Fondo di Solidarietà Bilaterale alternativo per l'Artigianato)
- Informa e segue i lavoratori delle aziende artigiane nella presentazione delle richieste di prestazioni e rimborsi al Fondo bilaterale E.L.B.A., al Fondo integrativo sanitario SAN.ARTI ed al nuovo Fondo integrativo socio-sanitario lombardo W.I.L.A. con lo Sportello E.L.B.A, San.Arti e W.I.L.A.
- Informa i lavoratori delle aziende artigiane sul Fondo di previdenza integrativa FON.TE

Cos'è FSBA: è il Fondo che eroga prestazioni di integrazione salariale ai dipendenti di aziende artigiane in caso di crisi aziendale. FSBA sostituisce la cassa in deroga.

Cos'è E.L.B.A.: è l'Ente Lombardo Bilaterale Artigiano costituito in via contrattuale dalle organizzazioni sindacali ed imprenditoriali che eroga sostegni economici a lavoratori ed imprese artigiane (escluso le EDILI). Le prestazioni del Fondo sono definite annualmente ed erogate, dietro presentazione della domanda tramite sportello, a condizione che l'azienda sia in regola con i versamenti previsti.

Cos'è FON.TE: È il fondo di previdenza complementare costituito per via contrattuale dalle organizzazioni sindacali ed imprenditoriali per i dipendenti delle imprese artigiane (con esclusione del settore edilizia), affinché possano costruirsi una pensione aggiuntiva al trattamento pensionistico obbligatorio.

Cos'è San.Arti: È il fondo sanitario integrativo costituito per via contrattuale dalle organizzazioni sindacali ed imprenditoriali per i dipendenti delle imprese artigiane (escluso Edili). Il Fondo Sa.Arti ha lo scopo di fornire assistenza integrativa sanitaria e socio sanitaria, rimborsare ticket per accertamenti diagnostici, visite specialistiche, prestazioni odontoiatriche e impiantologia, grandi interventi, pacchetto maternità.

Cos'è W.I.L.A.: È il fondo di Welfare Integrativo Lombardo dell'artigianato che eroga, contributi e rimborsi, sociali e sanitari aggiuntive e complementari a quelle erogate da E.L.B.A. e SAN.ARTI. Le pratiche di richiesta contributo sopra descritte sono attivabili presso i seguenti sportelli artigiano:

RECAPITI

BERGAMO

Martedì 10.00 - 12.00**Mercoledì** 16.30 - 18.30**Giovedì** 9.00 - 11.00**Venerdì** 16.30 - 18.00**2° Sabato** di ogni mese 9.00 - 12.00**GAZZANIGA** **Lunedì** 16.30 - 18.30**TREVIGLIO** **Venerdì** 16.30 - 18.30**ZOGNO** **Giovedì** 16.30 - 18.00

PONTE S. PIETRO

Giovedì 16.30 - 18.30**GRUMELLO D. M** **Giovedì** 16.00 - 18.00**Martedì** 16.00 - 18.00**LOVERE** **Giovedì** 8.30 - 12.00**Lunedì** 16.00 - 18.00**ROMANO DI L.** **Mercoledì** 9.00 - 11.00**ZINGONIA** **Mercoledì** 16.00 - 18.00**Cesare Aresi** 345 5665955 - **Moreni Massimo** 335 5874396



☎ 035.324.111

📠 035.324.113

✉ info.organizzazione@cislbergamo.it

🌐 www.cisl-bergamo.it

Dipartimento politiche di genere - Coordinamento Donne

Il Coordinamento Donne/Dipartimento Politiche di Genere promuove politiche di pari opportunità e conciliazione nell'ambito del lavoro, della conciliazione lavoro/famiglia e della tutela della maternità. Rappresenta la Cisl negli organismi territoriali, istituzionali e non, parità, opportunità e conciliazione e nei Coordinamenti Donne, costituiti a livello regionale e nazionale.

Sportello Sociale Casa Circondariale – Assistenza Pratiche

Si fa carico delle situazioni di marginalità sociale che interessano i detenuti e le loro famiglie, offrendo un accompagnamento personalizzato presso i servizi Cisl (per esempio: Pensioni, Invalidità Civili, Naspi, Isee, 730, Unico, Red ect). Fa da tramite con i servizi sociali professionali e i luoghi della cura sociale.

BERGAMO

☎ 035.324.179

Lunedì, Martedì, Giovedì dalle 8.30 alle 12.00

Mercoledì e Venerdì appuntamenti presso Casa Circondariale

RECAPITI



☎ 035.324.111

✉ info.organizzazione@cislbergamo.it

🌐 www.cisl-bergamo.it

Politiche internazionali pace e legalità

La Cisl di Bergamo, perseguendo l'obiettivo della costruzione di una società sempre più giusta, democratica e legale, promuove e sostiene iniziative per lo sviluppo della legalità attraverso il Coordinamento Provinciale di Libera e realizza la sua presenza sul territorio bergamasco, sui temi delle politiche internazionali, della cooperazione e della pace, intrecciandosi ed in coordinamento con esperienze già operanti sul territorio, quali: Tavola/Rete della Pace e Iscos (Istituto di Cooperazione Internazionale, associazione non governativa). Inoltre sostiene, in collaborazione con altre realtà locali, la lotta al gioco d'azzardo patologico (Gap)."

RECAPITI

BERGAMO

☎ 035.324.111

Tutti i giorni dalle 9 alle 12,30 dalle 14,30 alle 18,30

previo appuntamento telefonico



☎ 035.324.170 📠 035.324.128
 email ufficio.vertenze@cislbergamo.it
 web www.sindacare.it

Ufficio Vertenze Individuali

Nei rapporti di lavoro possono verificarsi controversie nelle quali è fondamentale poter contare su un consulente qualificato. La CISL offre ai suoi iscritti e ai loro familiari un'assistenza individuale mirata a risolvere i singoli problemi attraverso i canali della conciliazione e, se necessario, aprendo un contenzioso fra le parti.

Assistiamo con competenza e professionalità tutti i lavoratori, in particolare coloro che operano in condizioni di precarietà o irregolarità e in realtà non sindacalizzate, per risolvere controversie relative a:

- Tutela **licenziamenti e dimissioni forzate** (opposizioni, risarcimento danni, conciliazioni, azioni giudiziarie);
- Procedure **fallimentari**, concordati preventivi, liquidazioni coatte;
- **Recupero** differenze salariali, mensilità arretrate, liquidazioni/TFR;
- Controllo residui **ferie**, trattamenti di **malattia**, maternità e infortunio;
- Vertenze nei confronti dei datori di lavoro;
- **Assistenza per il risarcimento per il danno biologico, infortuni sul lavoro ed extra lavoro, malattie professionali;**
- **Dequalificazione professionale e mobbing;**

Inoltre ci si può rivolgere qui - direttamente o tramite il delegato sindacale di categoria - per consulenze di diritto del lavoro:

- Normative contrattuali e contributive
- Rapporti di lavoro precari o irregolari
- Normative legislative

RECAPITI

BERGAMO ☎ 035.324.170

Tutti i giorni dalle 9.00 alle 12.00 e dalle 15.00 alle 18.00; **Sabato** dalle 9 alle 12.00
 Chiuso **Mercoledì** Pomeriggio

TREVIGLIO ☎ 0363.426.864

Lunedì Martedì Giovedì e Venerdì dalle 9.00 alle 12.00 e dalle 15.00 alle 18.00
2° e 4° Sabato del mese dalle 9 alle 12 (chiuso il mercoledì)

GAZZANIGA ☎ 035.711.492

Lunedì dalle 9.00 alle 12.00 e dalle 15.00 alle 18.00

LOVERE ☎ 035.940.418

Sabato dalle 9.00 alle 12.00

GRUMELLO D.M. ☎ 035.830.426

Martedì e Giovedì dalle 9.00 alle 12.00 e dalle 15.00 alle 18.00

PONTE S.PIETRO ☎ 035.611.421

Mercoledì dalle 15.00 alle 18.00

ROMANO D.L. ☎ 0363.910.476

Mercoledì dalle 15.00 alle 18.00



INNOVAZIONE APPRENDIMENTO LAVORO

LOMBARDIA

☎ 035.324.753 📠 035.324.113

 email sede.bergamo@ialombardia.it

 web www.ialombardia.it

IAL Lombardia

IAL Lombardia s.r.l. Impresa Sociale opera nel settore della formazione professionale dal 1955 con 14 sedi dislocate sul territorio lombardo. È Operatore accreditato dalla Regione Lombardia per i Servizi di Istruzione e Formazione Professionale e i Servizi al Lavoro. IAL:

- Accompagna i giovani nell'inserimento nel mercato del lavoro con una formazione attenta ai bisogni occupazionali e professionali.
- Risponde alle esigenze di crescita professionale dei lavoratori durante l'intero percorso professionale.
- Realizza interventi di formazione continua attraverso ogni tipologia di finanziamento pubblico e privato ed in particolare attraverso **Fondi Interprofessionali**.
- Supporta aziende e lavoratori tramite servizi individuali di riqualificazione e outplacement.

IAL a Bergamo si occupa in particolare di realizzare interventi di Formazione continua attraverso i Fondi Interprofessionali ed interventi di politica attiva quali Dote Unica e Garanzia Giovani:

Dote Unica Lavoro

Dote Unica Lavoro di Regione Lombardia è una politica attiva per il lavoro che si pone l'obiettivo di accompagnare le persone lungo tutto l'arco della vita lavorativa con un set di servizi che più rispondono alle specifiche esigenze occupazionali.

L'avviso è rivolto alle persone che, alla presentazione della domanda di Dote, siano in possesso dei requisiti di seguito specificati:

- **disoccupati**, indipendentemente dalla categoria professionale posseduta prima della perdita del lavoro, **occupati in cassa integrazione**;
- **residenti domiciliati in Regione Lombardia** (iscritti nelle liste di mobilità ordinaria ex L.236/93 licenziati al 30.12.2012; disoccupati non percettori d'indennità);

Garanzia Giovani

Garanzia Giovani, il Piano Europeo per la lotta alla disoccupazione giovanile, in Lombardia offre politiche attive di orientamento, istruzione e formazione, inserimento al lavoro e si rivolge ai giovani con le seguenti caratteristiche:

- **tra i 16 e i 29 anni**, residenti in Italia;
- **cittadini comunitari o stranieri extra UE**, regolarmente soggiornanti;
- **non impegnati in un'attività lavorativa né inseriti in un percorso scolastico o formativo**

RECAPITI

BERGAMO

☎ 035.324.753

 Da **Lunedì a Venerdì** dalle 8.30 alle 12,30 e dalle 14,00 alle 16,00



FISCO



email info.organizzazione@cislbergamo.it

web www.cisl-bergamo.it

Centro Autorizzato di Assistenza Fiscale

Fornisce a iscritti, lavoratori e pensionati, **consulenza completa e personalizzata** in materia fiscale e assistenza per le agevolazioni sociali. Un servizio serio e di qualità, grazie al **continuo aggiornamento** dei suoi operatori, alla **presenza capillare** sul territorio e ad un sistema di elaborazione all'avanguardia. Il CAF CISL garantisce, a tutela degli utenti, una completa **copertura assicurativa** su tutti i servizi erogati, per eventuali errori commessi dall'operatore:

- Compilazione **modello 730**;
- Compilazione **modello Redditi PF** per persone fisiche;
- Invio telematico e compilazione mod. 770;
- Contenzioso con l'amministrazione Finanziaria ed altri Enti;
- Compilazione mod. F24 per **pagamento IMU e TASI**;
- Trasmissione telematica mod. F24;
- Consulenza ed assistenza per richiesta agevolazione **50% per ristrutturazione immobili**;
- Consulenza ed assistenza per richiesta agevolazione **65% - 50% - 110% per interventi finalizzati al risparmio energetico** con invio telematico all'ENEA degli allegati richiesti per infissi, caldaie, pannelli solari, schermature solari;
- **Dichiarazione ISEE** per l'accesso a prestazioni o servizi sociali quali: **assegni maternità, assegno per nuclei familiari**, ecc.;
- Richiesta agevolazioni tariffe TELECOM, ENEL, GAS;
- Compilazione ISEU per tasse e **borse di studio universitarie**;
- Consulenza ed assistenza per **agevolazioni fiscali ai diversamente abili**;
- Consulenza per agevolazioni **acquisto prima casa**;
- Compilazione **modello RED per pensionati**;
- **Pratiche di successione**;
- Correzione errori catastali;
- Compilazione modello di responsabilità INPS;
- Pratiche per nomina amministratore di sostegno/tenuta rapporti economici;
- **Gestione colf e badanti**: assunzione, buste paga, informazioni per le famiglie.

Per appuntamenti: **SUCCESSIONI 035.324.541**

COLF E BADANTI 035.324.758

Prenota al **numero unico**

800.800.730

oppure **collegati al sito** e **scegli la tua sede**

www.cafcisl.it



RECAPITI

BERGAMO ☎ 035.324.150
Lunedì-Venerdì 8.30-12.30 / 14.30-18.30
Sabato 8.30-12.30

ALBANO S.A. ☎ 035.583.333
Lunedì 8.30-12.30 Martedì 14.30-18.30
Mercoledì 8.30-12.30 Venerdì 8.30-12.30

CLUSONE ☎ 0346.25.312
Lunedì-Venerdì 8.30-12.30 / 14.30-18.30

DALMINE ☎ 035.562.920
Lunedì-Venerdì 8.30-12.30 / 14.30-18.30

GAZZANIGA ☎ 035.711.492
Lunedì-Venerdì 8.30-12.30 / 14.30-18.30

GRUMELLO D.M. ☎ 035.830.426
Lunedì-Venerdì 8.30-12.30 / 14.30-18.30

LOVERE ☎ 035.960.418
Lunedì - Venerdì 8.30-12.30 / 14.00-18.00

PONTE S.P. ☎ 035.611.421
Lunedì-Venerdì 8.30-12.30 / 14.30-18.30

ROMANO D.L. ☎ 0363.910.476
Lunedì-Venerdì 8.30-12.30 / 14.30-18.30

TRESCORE B. ☎ 035.944.553
Lunedì-Venerdì 8.30-12.30 / 14.30-18.30

TREVIGLIO ☎ 0363.426.848
Lunedì-Venerdì 8.30-12.30 / 14.30-18.30

ZOGNO ☎ 0345.94.268
Lunedì-Venerdì 8.30-12.30 / 14.30-18.30

I CAF durante la campagna fiscale sono aperti tutti i sabati

Inoltre il servizio è presente con recapiti settimanali presso le seguenti sedi:
(generalmente aperti sempre in campagna fiscale)

ALBINO	tel. 035.753.241 - Mercoledì 8,30-12,30
ALME	tel. 035.543.058 - Martedì 8,30-12,30 / 14,00 - 18,00
ALMENNO S. S.	tel. 035.643.408 - Giovedì 8,30-12,30 / 14,00-18,00
AZZANO S.P.	Martedì e Venerdì 9,00-11,00
BARIANO	Venerdì 10,00-12,00
BONATE SOTTO	tel. 035.493.0143 - Martedì 8,30 12,30 Venerdì 8,30 12,30
BREMBATE	tel. 035.419.4170 - 2° e 4° Mercoledì del mese 14,30-18,30
CARAVAGGIO	tel. 0363.351887 - Venerdì 9,30-11,30 Chiuso fuori campagna Fiscale
CASAZZA	tel. 035.812.759 - Mercoledì 8,30-12,30
CALUSCO	tel. 035.79.18.09 - 2° e 4° Giovedì del mese 8,30-12,30
CIVIDATE AL PIANO	tel. 0363.945.382 - Mercoledì 9,00-11,00 Venerdì 9,00-11,00
CURNO	tel. 035.461.311 - Lunedì 8,30-12,00 Venerdì 9,00-11,00
COLOGNO AL SERIO	tel. 035.897.634 - Martedì 8,30-12,30 Sabato 9,00-11,00
COSTA VOLPINO	tel. 035.973.146 - Mercoledì 8,30-12,30
FARA GERA D'ADDA	tel. 0363.396199 - Mercoledì 8,30-12,30
FONTANELLA	tel. 0363.907.579 - da Lunedì a Venerdì 9,00-12,00
FORNOVO S. GIOVANNI	Martedì e Giovedì 9,00-11,00
GHISALBA	Lunedì 9,00-11,00
LALLIO c/o Centro Anziani	Lunedì 10,00-12,00 Mercoledì e Venerdì 15,00-17,30
LEFFE	tel. 035.73.43.50 - Tutte le mattine 8,30-12,30 Chiuso fuori campagna Fiscale
MARTINENGO	tel. 0363.904.047 - Lunedì 9,00-11,00 Mercoledì 14,00-16,00
MORENGO	Venerdì 8,30-10,00
MOZZO	3° Venerdì del mese 8,30-12,30
NEMBRO	tel. 035.47.07.25 - Mercoledì 14,30-18,30 Giovedì 8,30-12,30
NESE	Martedì, Mercoledì e Venerdì 10,00-12,00
OSIO SOTTO	tel. 035.806.499 - Mercoledì 8,30-12,30
PETOSINO	Lunedì 8,30-12,00 - Mercoledì 8,30-12,00
PIAZZA BREMBANA	tel. 0345.82615 - Venerdì 8,30-12,00
RANICA	tel. 035.514884 1° e 3° Lunedì 8,30-12,30
S. GIOVANNI BIANCO	tel. 0345.435.45 - Martedì e Giovedì 9,00-11,30
S. OMOBONO TERME	tel. 035.852.760 - Mercoledì 8,30-12,30
S. PELLEGRINO T.	tel. 0345.21.037 - Lunedì, Mercoledì 9,00-11,30
SARNICO	tel. 035.911.268 - Lunedì 8,30-12,30 / 14,30-18,30 Martedì Giovedì e Venerdì 8,30-12,30
SCANZOROSCIATE	tel. 035.66.34.80 - Giovedì 8,30-12,30
SERATE	tel. 035.292.2933 - Lunedì 8,30-12,30 Giovedì 8,30-12,30
STEZZANO	tel. 035.591.082 Giovedì 14,30-18,00
TERNO D'ISOLA	tel. 035.905.119 - Martedì 8,30-12,30 / 14,30 - 18,30 Venerdì 8,30-12,30
TREVIOLO	tel. 035.69.35.74 - Lunedì, Martedì e Giovedì 9,00-11,00
URGNANO	tel. 035.89.20.52 1° Venerdì del mese 8,30-12,00
VERDELLO	Lunedì 9,00-11,00
VILLONGO S. FILASTRO	tel. 035.925.048 - Mercoledì 8,30-12,30
ZINGONIA	tel. 035.882.198 - Lunedì 8,30-12,30, Martedì 14,30-18,30 Giovedì 14,30-18,30



PATRONATO
Inas
CISL
Istituto Nazionale Assistenza Sociale

☎ 035.324.200

✉ bergamo@inas.it

🌐 www.inas.it

Istituto Nazionale di Assistenza Sociale

Che cosa è l'Inas?

L'Inas è il tuo patronato, la risposta ai tuoi problemi quando si parla di contributi, pensioni, invalidità civile, maternità, disoccupazione, infortuni sul lavoro e molto altro. Con una rete di oltre 700 uffici in tutta Italia, con noi le risposte sono dietro l'angolo!

- Se devi andare in pensione, affidati a noi per i calcoli previsionali e per sapere quando devi cessare di lavorare. Per presentare la domanda meglio affidarsi ad un esperto, conta sull'Inas.
- Hai problemi di salute? Verifichiamo insieme se puoi ottenere la pensione di inabilità dell'INPS e/o il riconoscimento dell'invalidità civile. Pensiamo noi alle procedure telematiche. Se la patologia dipende dal tuo lavoro, ti assistiamo nei confronti dell'INAIL per la denuncia di infortunio
- Sei un pensionato che ha continuato a lavorare anche con delle piccole collaborazioni? Con noi puoi chiedere il supplemento della pensione o la pensione supplementare valorizzando la contribuzione successiva alla decorrenza.
 - È un momento di particolare fragilità della tua vita o di un tuo parente per via di una grave malattia? Con l'Inas puoi presentare la domanda di indennità di accompagnamento e di L. 104/92 dopo essere stato dal tuo medico per il certificato.
 - Hai perso il lavoro? Hai bisogno di un supporto economico per la tua famiglia? Esistono varie forme di sostegno al reddito che possono essere importanti in un momento di difficoltà: verifichiamo per te se ne hai diritto e ti aiutiamo a ottenere quanto ti spetta.



Hai bisogno del Tuo patronato?

Siamo proprio qui vicino!

Per conoscere l'indirizzo della sede Inas più comoda per te, chiama il numero verde **800.249307** o consulta il sito **www.inas.it**.



Gli sportelli Inas offrono consulenza tecnica, medica e legale per ogni tipo di prestazione sanitaria, previdenziale, assistenziale ed in particolare di:

- ♥ Pensione anticipata, pensione di vecchiaia, pensione "QUOTA100", pensione in totalizzazione, pensione con il computo
- ♥ Pensione regime sperimentale "Opzione Donna"
- ♥ Pensione di reversibilità/indiretta
- ♥ Assegno ordinario di invalidità, pensione di inabilità
- ♥ Assegno sociale
- ♥ Invalidità civile e L. 104/92
- ♥ Indennità di accompagnamento
- ♥ Infortuni sul lavoro e malattie professionali (denuncia, aggravamenti e revisioni sanitarie)
- ♥ Assegno al nucleo familiare
- ♥ Versamenti volontari
- ♥ Tutela della maternità e bonus famiglia Tutela lavoratori immigrati e emigrati (permessi di soggiorno e ricongiungimenti)
- ♥ Disoccupazione (NASPI)
- ♥ Controllo e regolarizzazione posizione assicurativa (accredito contributi, certificazioni contributive, ricongiunzioni, riscatti, computi, ecc.)
- ♥ Il tuo patronato si occupa della consulenza, dei calcoli previsionali e della presentazione telematica delle domande agli Istituti di competenza (INPS, INAIL, Casse Professionali, ecc...)



Per te che sei iscritto CISL, tutti i nostri servizi sono gratuiti

RECAPITI

BERGAMO ☎ 035.324.200

Tutti i giorni dalle 8,30 alle 12,00 e dalle 14,30 alle 17,30 (escluso **Martedì e Giovedì** pom.)
Sabato dalle 8,30 alle 12,00

CLUSONE ☎ 0346.253.12

Lunedì, Mercoledì e Venerdì dalle 8,30 alle 12,00
n.b.: al pomeriggio si riceve su appuntamento

DALMINE ☎ 035.564.889

Martedì e Venerdì dalle 8,30 alle 12,00
Mercoledì dalle 14,30 alle 18,00

GAZZANIGA ☎ 035.711.492

Martedì dalle 9,00 alle 12,00
Mercoledì dalle 15,30 alle 18,30
Venerdì dalle 14,30 alle 18,30
2° e 4° Sabato dalle 9,00 alle 12,00
n.b.: si riceve su appuntamento

GRUMELLO D.M. ☎ 035.830.426

Lunedì dalle 9,00 alle 12,00 e dalle 14,30 alle 18,00
Mercoledì dalle 14,30 alle 18,00
si riceve su appuntamento

LOVERE ☎ 035.960.418

Lunedì dalle 9,00 alle 12,00 e dalle 14,00 alle 17,00 - **Mercoledì** dalle 14,00 alle 17,00 - **Venerdì** dalle 9,00 alle 12,00

PONTE S.P. ☎ 035.611.421

Lunedì dalle 15,00 alle 18,00
Mercoledì e Venerdì dalle 9,30 alle 13,00
2° e 4° Sabato dalle 9,30 alle 11,30
n.b.: si riceve su appuntamento

ROMANO D.L. ☎ 0363.910.476

Martedì e Venerdì dalle 14,30 alle 18,00
su appuntamento
Mercoledì dalle 9,00 alle 12,00

TERNO D'ISOLA ☎ 035.905.119

Lunedì, Mercoledì e Venerdì dalle 9,00 alle 12,30

TREVIGLIO ☎ 0363.426.801

Mercoledì dalle 14,30 alle 18,00
Giovedì dalle 9,00 alle 12,30
Martedì dalle 9,00 alle 12,30
si riceve su appuntamento

ZINGONIA ☎ 035.882.198

Lunedì dalle 14,30 alle 17,30
Mercoledì e Venerdì dalle 8,30 alle 12,00

ZOGNO ☎ 0345.942.68

Lunedì e Mercoledì dalle 9 alle 12
Venerdì dalle 14,30 alle 18,30



☎ 035.324.230 📠 035.324.113

email roberto.bertola@cisl.it

nicola.locatelli@cisl.it

web www.sicet.it

Informazioni, assistenza, consigli e tutela a tutti gli inquilini

Per chi è in locazione privata possiamo aiutarti per la stipula di **tutti i tipi di contratto** per gli immobili e **registrazione agenzia delle entrate**, per l'aggiornamento del **canone** (Istat), per una ripartizione corretta e trasparente delle **spese condominiali**, per l'accesso al **contributo che integra l'affitto**, per le procedure di **sfratto** e per **domande di accesso** alla casa popolare.

Per chi abita in una casa popolare dell'ALER o del comune ci occupiamo di:

- Controllare l'**esattezza dell'affitto** ed ottenerne la revisione in caso di modifica del reddito e/o dello stato di famiglia;
- Verificare la correttezza delle spese aggiuntive all'affitto: **consumi di acqua**, ascensore, autoclave, **luce** gradinate ed androni, manutenzioni interne ed esterne;
- Compilare e presentare le domande di **cambio alloggio** (mobilità), di **subentro ed ampliamento** del nucleo familiare, per ottenere gli **aiuti (fondo sociale)** destinati alle famiglie in difficoltà economiche.

RECAPITI

BERGAMO ☎ 035.324.230
Da **Martedì a Venerdì** dalle 9,00 alle 12,00 e dalle 15,00 alle 18,00
Sabato dalle 9,00 alle 12,00

ALBINO ☎ 035.753.241
1° e 3° Giovedì dalle 9,00 alle 10,00 su appuntamento

CALCIO
ex Palazzo Comunale
Venerdì dalle 15,30 alle 16,30

CARAVAGGIO ☎ 0363.351.887
via Emilia
Martedì dalle 15,30 alle 16,30

CIVIDATE AL P. ☎ 0363.945.382
Piazza Diaz
Mercoledì dalle 16,00 alle 17,00

CLUSONE ☎ 0346.25.312
2° e 4° Mercoledì dalle 9,30 alle 10,30 su appuntamento

COLOGNO AL SERIO ☎ 035.897.634
Giovedì dalle 15,30 alle 16,30

DALMINE ☎ 035.564.889
2° e 4° Giovedì dalle 16,30 alle 17,30

GAZZANIGA ☎ 035.711.492
2° e 4° Mercoledì dalle 11,00 alle 12,00 su appuntamento

GRUMELLO D.M. ☎ 035.830.426
Lunedì dalle 17,00 alle 18,00 su appuntamento

LOVERE ☎ 035.940.418
Giovedì dalle 15,30 alle 17,30

NEMBRO ☎ 035.470.725
1° e 3° Giovedì dalle 10,30 alle 12,00 su appuntamento

PONTE S.P. ☎ 035.611.421
Lunedì dalle 10,00 alle 12,00 su appuntamento

RANICA ☎ 035.514.884
via Gavazzeni,26
Mercoledì e Venerdì 9,00 / 11,30

ROMANO D.L. ☎ 0363.910.476
Sabato dalle 9,00 alle 12,00

SERIATE ☎ 035.45.23.830
via IV Novembre, 5
Giovedì dalle 9,00 alle 12,00

TRESCORE B. ☎ 035.944.553
Lunedì dalle 15,30 alle 16,30 su appuntamento.

TREVIGLIO ☎ 0363.426.801
Venerdì dalle 16,00 alle 18,00 su appuntamento

ZINGONIA ☎ 035.882.198
2° e 4° Giovedì dalle 14,45 alle 15,30 su appuntamento

Se abiti in condominio, offriamo informazioni e consulenza specifica:

Bergamo
Martedì dalle 9,00 alle 10,30
Venerdì dalle 9,00 alle 10,30 su appuntamento

Treviglio
Via S. Agostino, 8 - Tel. 0363.303.311
Mercoledì dalle 9,00 alle 12,00



sportello lavoro

☎ 035.324.115 - 335.52.28.417

☎ 035.324.113

email sportello.lavoro.bergamo@cisl.itweb www.cisl-bergamo.it

Sportello Orientamento Lavoro

Lo Sportello Orientamento Lavoro della Cisl Bergamo, iscritto all'albo informatico Anpal (codice H501S079852), si pone l'obiettivo di accogliere e orientare le persone disoccupate in cerca di lavoro non lasciandole sole in balia di un mercato del lavoro selettivo. Lo Sportello agisce nell'ambito dei valori e strategie della Cisl sulle politiche attive del lavoro e accoglie, orienta e accompagna le persone disoccupate, inoccupate o che vogliono migliorare la propria occupabilità e posizione professionale.

Azioni dello Sportello Lavoro

- Accoglienza e orientamento generale e specifico per i disoccupati
- Orientamento formativo e scouting
- Prima informazione su misure di politiche attive (regionali e nazionali)
- Redazione Curriculum vitae
- Supporto nella ricerca attiva di lavoro
- Counseling professionale
- Organizzazione Job club
- Selezione assistenti familiari e colf
- Matching diretto tra assistenti familiari/colf e famiglie
- Matching diretto tra lavoratori/lavoratrici e aziende
- Assistenza, in collaborazione con il CAAF, nella gestione del contratto di lavoro domestico (stesura contratto e compilazione busta paga)

BERGAMO ☎ 035.324.115
da Martedì a Giovedì
dalle 8,30 alle 12,30 su appuntamento

DALMINE
Lunedì dalle 14.00 alle 19.00

GRUMELLO D. M. ☎ 035.830.426
Lunedì dalle 8,30 alle 12,00

TREVIGLIO ☎ 0363.426.801
Venerdì dalle 8,30 alle 12,00

RECAPITI



Dipartimento Formazione

La formazione è uno strumento fondamentale per far crescere e maturare un sindacato attento e consapevole, a partire dagli operatori a tempo pieno sino a raggiungere i delegati in azienda; per questo la Cisl di Bergamo, da anni, dedica competenze e personale alla progettazione e realizzazione di attività formative rivolte ai rappresentanti sindacali e ai lavoratori.

BERGAMO ☎ 035.324.139
Tutti i giorni dalle 9.00 alle 12.30 previo appuntamento

RECAPITI



SPORTELLLO SICUREZZA

Sportello Sicurezza

Lo sportello opera per la tutela e la sicurezza dei lavoratori sui luoghi di lavoro e pone particolare attenzione a: • Anagrafica rete RLS Cisl • Sportello relazioni con RLS e iscritti • Settore Artigianato • Partecipa alle Assemblee • Tutor per corsi di formazione • Elabora e propone spunti contrattuali per Cisl e/o categorie • Relazioni/rapporti per INAS

☎ 347.25.67.838 ☎ 035.324.113

email umberto.giudici@cisl.it

web www.cisl-bergamo.it

RECAPITI

BERGAMO ☎ 347 25 67 838
Mercoledì dalle 14.00 alle 18.00 previo appuntamento telefonico

Liberi di viaggiare

LASCIATI CONSIGLIARE DA NOI



BORGOVIAGGI

BORGOVIAGGI di UNET VIAGGI s.r.l.

Via Carnovali 88 - 24126 Bergamo

Tel. 035 388 25 00 - info@borgoviaggi.it

SEGUICI SU



www.borgoviaggi.it

*Scopri le offerte speciali,
dedicate agli iscritti*





Speciale
VILLAGGI
2021





FREE BEACH



FONTANA MARINA



LIDO D'ABRUZZO



MANACORE



VERDE MARE



**CANCELLAZIONI GRATUITE
FINO A 8 GIORNI
DALLA PARTENZA**

Gentile cliente,

in questo opuscolo vi presentiamo le nostre migliori opportunità per l'affitto di **mobile home** di nostra esclusiva proprietà situate nelle località marine di Marina di Bibbona, Campofilone, Roseto degli Abruzzi, Peschici e Marina Palmense.

Il nostro auspicio è quello di farvi trascorrere veri momenti di relax a contatto con la natura ed il bel mare.

Per saperne di più vieni a trovarci presso la nostra sede di via Carnovali 88, oppure scrivi a info@oasibergamo.it altrimenti visita il sito www.oasibergamo.it

Lo staff di
OASI Turismo Sociale

MODALITÀ DI PRENOTAZIONE STAGIONE 2021

Le prenotazioni avranno inizio venerdì 15 gennaio 2021 alle ore 12.00; nei restanti giorni l'ufficio effettuerà i seguenti orari: 8.30-12.30 / 14.30-18.30

Fino al 15/02/2021 le prenotazioni sono riservate ai residenti in Bergamo e Provincia.

Per qualsiasi informazione, richiesta o prenotazione potete contattarci mandando un fax allo 035 219846, telefonando allo 035 3882517 o scrivendo una mail a info@oasibergamo.it

SCONTI EXTRA (non cumulabili)

Sconto 5%	Famiglie numerose con almeno 3 bambini (max 16 anni non compiuti)
----------------------------	---

Sconto 5%	Persone diversamente abili (richiesto all'atto della prenotazione verbale legge n. 104/92)
----------------------------	--

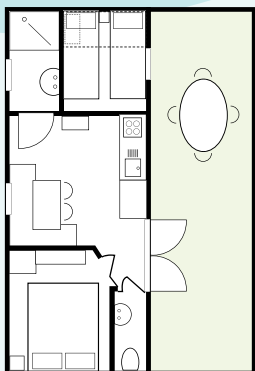
Sconto 5%	Partecipanti con almeno 1 persona di 70 anni compiuti, alla data del soggiorno
----------------------------	--

Le quote espresse in questo catalogo non comprendono eventuali tasse di soggiorno, ove previste, da versare in loco. Le tariffe espresse in Euro sono settimanali e comprendono IVA, consumi acqua, gas e corrente elettrica. I periodi, le tariffe, i supplementi obbligatori e facoltativi possono subire variazioni senza obbligo di preavviso.

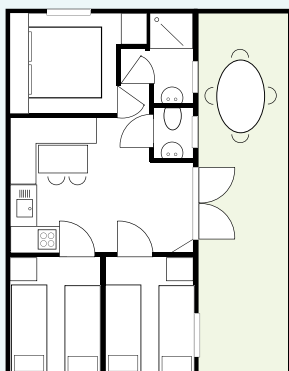
PER ULTERIORI INFORMAZIONI VISITA IL SITO

LE NOSTRE STRUTTURE

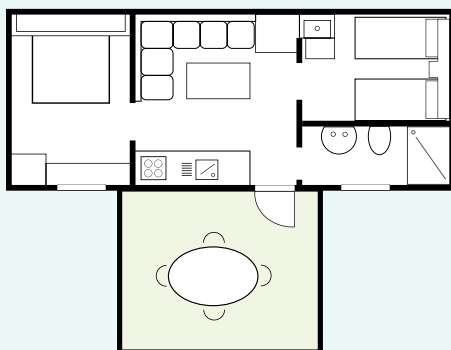
CASA MOBILE 5 POSTI
(circa 29 m²) FREE BEACH



CASA MOBILE 6 POSTI
(circa 32 m²) FREE BEACH



CASA MOBILE 4+1 POSTI
(circa 25 m²) FONTANA MARINA



CASA MOBILE 5/6 POSTI
(circa 33 m²) LIDO D'ABRUZZO



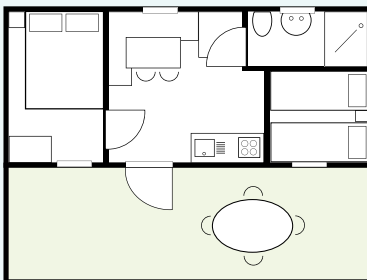
CASA MOBILE 4 POSTI
(circa 25 m²) LIDO D'ABRUZZO,
MANACORE, VERDEMARE



CASA MOBILE 5 POSTI
(circa 25 m²) VERDEMARE



CASA MOBILE 6 POSTI
(circa 32 m²) MANACORE



FREE BEACH

Marina di Bibbona - TOSCANA

PULIZIA
FINALE

Situato a 350 m dal mare di Bibbona; si estende su una vasta area di fronte alla meravigliosa pineta del Tombolo, offre la possibilità di soggiorno in piazzole, bungalow e case mobili. Le casette sono dotate di aria condizionata.

Servizi disponibili: campo da calcetto e pallavolo; due laghetti di pesca sportiva; animazione professionale (da metà giugno a fine agosto); giochi per bambini; due piscine; ristorante, bar e market.

Periodo	CASA MOBILE 4/5 POSTI		6 POSTI	
	Quota A	Quota B	Quota A	Quota B
03/04 - 29/05	269	299	299	329
29/05 - 05/06	279	309	309	339
05/06 - 12/06	359	399	399	439
12/06 - 19/06	439	489	489	539
19/06 - 26/06	469	519	519	569
26/06 - 03/07	499	549	549	599
03/07 - 10/07	529	579	579	629
10/07 - 17/07	609	669	669	739
17/07 - 24/07	639	699	699	779
24/07 - 31/07	599	659	659	729
31/07 - 07/08	809	889	889	979
07/08 - 21/08	899	979	979	1.079
21/08 - 28/08	849	939	939	1.039
28/08 - 04/09	519	599	599	689
04/09 - 11/09	319	359	359	399
11/09 - 18/09	279	299	299	329

Quota A prezzi riservati ai soggetti convenzionati - I prezzi si riferiscono a settimana

Supplementi obbligatori (da versare in loco)

- Tassa di soggiorno circa € 0,50 al giorno per un massimo di 7 notti dal 01/06 al 15/09 (dai 14 anni in su).
- Tessera per accesso campeggio/parcheeggio e animazione € 5 a persona.
- Cauzione € 50 rimborsabile a fine soggiorno.

Supplementi facoltativi

- Servizio spiaggia (ombrellone, lettino e sdraio) da apertura al 10/07 e dal 21/08 al 18/09 € 80 a settimana - dal 10/07 al 21/08 € 110 a settimana fino ad esaurimento disponibilità.

Le quote espresse in questo catalogo non comprendono eventuali tasse di soggiorno, ove previste, da versare in loco. Le tariffe espresse in Euro sono settimanali e comprendono IVA, consumi acqua, gas e corrente elettrica. I periodi, le tariffe, i supplementi obbligatori e facoltativi possono subire variazioni senza obbligo di preavviso.

*** FONTANA MARINA

MARCHE - Fermo Campofilone



Situato a pochi chilometri dalla "Riviera delle Palme", il Camping Village Fontana Marina è la meta ideale per chi desidera trascorrere una vacanza rilassante, completamente immersi nella natura.

Le case mobili sono composte da camera matrimoniale, cameretta con tre lettini singoli di cui uno a bandiera, dinette con angolo cottura attrezzato, bagno con wc, lavabo, doccia, aria condizionata e una accogliente veranda coperta.

Servizi inclusi: fornitura iniziale di biancheria da letto, bagno e cucina, aria condizionata, tv, consumi, uso di piscina, parco giochi e delle infrastrutture ludico-ricreative presenti, animazione, parcheggio auto e servizio wi-fi.

CASA MOBILE 4 + 1 POSTI

Periodo	Quota A	Quota B	Periodo	Quota A	Quota B
29/05 - 05/06	209	229	24/07 - 31/07	579	629
05/06 - 12/06	289	309	31/07 - 07/08	729	819
12/06 - 19/06	359	389	07/08 - 21/08	779	869
19/06 - 26/06	389	419	21/08 - 28/08	669	749
26/06 - 10/07	489	549	28/08 - 04/09	289	309
10/07 - 17/07	559	609	04/09 - 11/09	209	229
17/07 - 24/07	569	619			

Quota A prezzi riservati ai soggetti convenzionati - I prezzi si riferiscono a settimana

Supplementi obbligatori (da versare in loco)

- Eventuale tassa di soggiorno per massimo 7 notti.
- Pulizia finale € 45.
- Servizio spiaggia (ombrellone e 2 lettini) dal 29/05 al 10/07 e dal 21/08 al 11/09 € 60 a settimana - dal 10/07 al 21/08 € 80 a settimana.

Supplementi facoltativi (da versare in loco)

- Eventuale cambio biancheria € 27.

LIDO D'ABRUZZO

Roseto degli Abruzzi - ABRUZZO

PULIZIA
FINALE

Il villaggio è ubicato direttamente sul mare, la spiaggia di sabbia fine è ideale per la tranquillità degli adulti e la gioia dei bambini, ha una superficie di 50.000 m² ed è alberato con pioppi e pini. Le case mobili sono composte da camera con letto matrimoniale, cameretta con letti a castello, bagno con doccia e cucina attrezzata.

Servizi disponibili: piscina con 7 tipi di onde e spiaggia artificiale, acquascivolo e kamikaze, palestra, bar, ristorante e self-service.

CASA MOBILE 2 POSTI			4 POSTI		5/6 POSTI	
Periodo	Quota A	Quota B	Quota A	Quota B	Quota A	Quota B
15/05 - 22/05	169	189	179	219	219	239
22/05 - 29/05	239	269	259	319	309	339
29/05 - 05/06	259	289	299	339	319	359
05/06 - 12/06	299	339	369	419	389	439
12/06 - 19/06	369	409	459	519	489	539
19/06 - 26/06	369	409	499	569	519	599
26/06 - 10/07	475	545	619	719	639	729
10/07 - 24/07	485	555	649	749	679	779
24/07 - 31/07	579	659	659	759	689	789
31/07 - 07/08	589	669	669	769	699	799
07/08 - 21/08	599	679	809	899	849	929
21/08 - 28/08	379	459	609	709	649	739
28/08 - 04/09	229	309	249	329	299	339
04/09 - 11/09	209	289	219	279	259	289
11/09 - 18/09	199	279	209	269	249	279

Quota A prezzi riservati ai soggetti convenzionati - I prezzi si riferiscono a settimana

Supplementi obbligatori (da versare in loco)

- Tessera Club (animazione e piscina) € 50 a settimana a nucleo familiare.
- Tessera Club con servizio spiaggia (fino ad esaurimento posti e non prenotabile anticipatamente) € 21 a persona a settimana.

Supplementi facoltativi

- Aria condizionata € 20 (tessera ricarica minima).

PER ULTERIORI INFORMAZIONI VISITA IL SITO
WWW.OASIBERGAMO.IT

MANACORE
 PUGLIA - Peschici



In un angolo tra i più suggestivi del Gargano, tra Vieste e Peschici, il Villaggio Camping Internazionale Manacore è la combinazione ideale per una vacanza all'aria aperta, a diretto contatto con la natura.

Il villaggio si estende su oltre 200.000 m² di pineta e si affaccia sulla baia più esclusiva del Gargano, tra torri saracene e trabucchi. Dispone di tutti i migliori comfort e servizi per garantire una vacanza in piena autonomia e in tutta libertà (ristorante, bar, supermarket, piscina).

Le case mobili sono composte da camera con letto matrimoniale, cameretta con letti singoli, bagno con doccia e cucina attrezzata.

Periodo	CASA MOBILE 4 POSTI		5/6 POSTI	
	Quota A	Quota B	Quota A	Quota B
15/05 - 29/05	179	199	219	239
29/05 - 12/06	289	309	349	369
12/06 - 19/06	379	409	449	499
19/06 - 26/06	489	559	589	659
26/06 - 03/07	519	589	619	689
03/07 - 10/07	529	589	619	699
10/07 - 24/07	599	689	719	819
24/07 - 31/07	609	699	739	849
31/07 - 07/08	709	789	859	949
07/08 - 21/08	729	809	879	969
21/08 - 28/08	439	509	559	629
28/08 - 04/09	299	329	349	389
04/09 - 11/09	259	279	309	329
11/09 - 18/09	249	269	299	319

Quota A prezzi riservati ai soggetti convenzionati - I prezzi si riferiscono a settimana

Supplementi obbligatori

- Servizio spiaggia (ombrellone, lettino e sdraio) da apertura al 10/07 e dal 21/08 al 11/09 € 40 a settimana - dal 10/07 al 21/08 € 60 a settimana fino ad esaurimento disponibilità.
- Aria condizionata € 30 a settimana fino ad esaurimento disponibilità.

VERDE MARE

Fermo, Marina Palmense - MARCHE



Il villaggio sorge direttamente sul mare in un parco di 120.000 m² e dispone di tutti i servizi: zona divertimenti/sportiva con acquapark, piscina, idromassaggio, campo da tennis, calcio, basket e pallavolo. Il complesso inoltre comprende bar, ristorante, self-service, macelleria, supermarket, edicola e bazar. Spiaggia a pagamento di sabbia, spiaggia libera con sabbia e ciottoli.

Le case mobili sono composte da camera con letto matrimoniale, cameretta con letti singoli, bagno con doccia e cucina attrezzata.

Periodo	CASA MOBILE 4 POSTI		5 POSTI	
	Quota A	Quota B	Quota A	Quota B
15/05 - 05/06	175	195	185	205
05/06 - 19/06	325	365	340	385
19/06 - 26/06	380	420	410	460
26/06 - 17/07	480	545	495	565
17/07 - 07/08	550	625	580	650
07/08 - 14/08	645	715	660	735
14/08 - 21/08	710	785	725	810
21/08 - 28/08	645	715	660	735
28/08 - 04/09	225	255	235	265
04/09 - 18/09	175	195	185	205

Quota A prezzi riservati ai soggetti convenzionati - I prezzi si riferiscono a settimana

Supplementi facoltativi (da versare in loco)

- Spiaggia attrezzata, ingresso in piscina.
- Aria condizionata € 30 fino ad esaurimento disponibilità.

Note

- Pulizia finale inclusa nelle quote.



Cantina
Bergamasca

VINI DEL TERRITORIO

CANTINA BERGAMASCA

S. Paolo d'Argon - BG - Via Bergamo, 10
Tel. 035.951098 fax 035.953571

**ORARI PUNTO VENDITA
S. PAOLO D'ARGON**

Da martedì a sabato
dalle 8.30 alle 12.30
e dalle 15.00 alle 19.00

**Sconto
10%**
per tutti gli
iscritti Cisl

www.cantinabergamasca.it
puntovendita@cantinabergamasca.it

**Sconto
10%**
per tutti gli
iscritti Cisl
escluso i distillati



Orari: Da Lunedì a Sabato dalle 9.00 alle 12.00 e dalle 15.00 alle 19.00
Via Provinciale, 8 - 24065 - Lovere (BG) - Tel. 035.960.022 - www.taccolini.it

**DISTRIBUZIONE VINI, BIRRE,
BEVANDE E LIQUORI**



IL PRESTITO PERSONALE

DEDICATO AGLI ISCRITTI CISL

PUOI
RICHIEDERE
FINO A
30.000€
PER OGNI
TUA ESIGENZA

- **Puoi saltare la rata**
- **Puoi modificare la rata**
- **Ricevi il prestito in 48 ore**

Nelle condizioni contrattuali puoi trovare maggiori informazioni su come funziona la flessibilità.

**LA RICHIESTA
È SEMPLICE E LA
NOSTRA CONSULENZA
È SEMPRE GRATUITA.**

Per richiedere le condizioni di convenzione, basta esibire il presente volantino.

SIMONE CAGLIO

Cell: 348-9590465 - Mail: s.caglio@agos.it

**Ti basterà presentare pochi documenti:
carta di identità, codice fiscale
e documento di reddito**

VEDIAMOCI CHIARO

Ti ricordiamo che la richiesta del prestito personale è soggetta ad approvazione di Agos Ducato S.p.A. Messaggio pubblicitario. Per ulteriori informazioni richiedere sul sito, in filiale o Agenzia Autorizzata Agos il "Modulo informazioni europee di Base sul credito ai consumatori" (SECCI) e copia del testo contrattuale. La richiesta del prestito flessibile può essere effettuata dai clienti che rimborsano tramite addebito automatico sul conto corrente (SDD). La flessibilità può essere esercitata nel rispetto dei limiti contrattualmente previsti e in caso di regolarità nei pagamenti. Offerta valida fino al 31/12/2021.



**Sconti
per tutti gli
iscritti
Cisl**

OTTICA BRUZZESE di Alessandro Bruzzese

**ALESSANDRO
BRUZZESE**
OTTICO

CENTRO COVENZIONATO ASL - INAIL

BERGAMO

Via Taramelli, 25/a

tel. 035.238118

w.app 391 7356993

info@otticabruzzoese.com - www.otticabruzzoese.com

ALCUNE DELLE NOSTRE OFFERTE

- occhiali da vista e sole **sconto 30%**
- lenti a contatto e liquidi per contattologia **sconto 10%**
- prodotti per termometria **sconto 10%**

CONTROLLO DELLA VISTA

GRATUITO (SU APPUNTAMENTO)

**Applicazione / adattamento lenti a contatto
anche progressive con fornitura di lenti
e liquidi per 1 mese**

CENTRO CONVENZIONATO ASL - INAL • STRUMENTI PER IPOVISIONE

PARCHEGGIO GRATUITO PRESSO

PARKING 26 in Via C. Maffei, 8 - BERGAMO

**PAGODIL: possibilità di rateizzare i propri acquisti fino a 12 mesi
senza costi né interessi, basta solo il Bancomat.**

**Orari: da martedì a sabato: 9.00 - 12.30 / 15.00 - 19.30
giovedì orario continuato**



**Sconti
per tutti gli
iscritti
Cisl**

CENTRO OTTICO SPECIALIZZATO
**FONTANA
OTTICA**

**CONVENZIONE PER TUTTI
GLI ASSOCIATI ALLA CISL**

DIETRO PRESENTAZIONE DELLA TESSERA SINDACALE

LENTI DA VISTA SCONTO 30%

**MONTATURA IN GENERE SCONTO 40%
SE FIRMATA 20%**

OCCHIALI DA SOLE SCONTO 25%

**ORARI DI APERTURA DA MARTEDÌ A SABATO
9,00 - 12,00 / 15,30 - 19,00**

**FONTANA
OTTICA**

via Matteotti 5/7 - Romano di Lombardia - BG
tel. 0363.912750 - www.fontanaottica.it

DENTAL ITALY[®]

CENTRO ODONTOIATRICO

- ✓ Visita di controllo con Ablazione del tartaro **45 € (-20%)**
- ✓ Conservativa, Erdodonzia, Chirurgia e Protesi **-15%**
- ✓ Panoramica e TAC Dentalscan 3D **-50%**

Convenzione per tutti gli iscritti

DENTAL ITALY

Via Antonio Meucci, 1 - Curno (Bg)
Tel. 035 3097721 Cell. 328 1432635
E-mail: info@dentalitaly.it
P.IVA e C.F.: 04211180163
www.dentalitaly.it



BONGIORNOwork
dress working people

VESTIAMO IL MONDO DEL LAVORO

SCONTO 10%



anche online

"CISL10" 

bongiorno-work.com

scarica il catalogo

anche a **NEGOZIO**
via E.Fermi, 10 Curno (BG)



Calzature Grismondi

INGROSSO CALZATURE GRISMONDI

Ernesto di Leidi Fratelli S.r.l.

Via E. Fermi, 46 - CURNO (BG)

Tel. 035.61.51.71

(Strada per il Centro Commerciale)

**Calzature uomo, donna, bambino e sportivo,
pelletteria, valigeria, reparto scarpe
cerimonia e vegane.**

Troverete tra le altre marche: GEOX, LOTTO, LEVIS,
STONEFLY, CLARKS, MELLUSO, DR. MARTENS, DIADORA,
PRIMIGI, SALOMON, NIKE, BIRKENSTOCK, ADIDAS,
RONCATO, NERO GIARDINI, VANS, CONVERSE, FRAU,
CHICCO, PUMA, ARMANI JEANS, EASTPAK, SKECHERS,
REEBOOK, IGI&CO, CROCS, HAWAIANAS



Concesso previa esibizione tessera Cisl prima di battere lo scontrino fiscale.

(lo sconto non è applicabile su vendite promozionali e saldi)



AUTOMOBILE CLUB BERGAMO

Via Angelo Maj, 16 - 24121 BERGAMO

Tel. 035.285985 - Int. 035.285913

soci@bergamo.aci.it - www.bergamo.aci.it

€89
anzichè 99

**Tessera
Aci Gold**

**Tessera
Aci Sistema**

€65
anzichè 75

€35

**Tessera
Aci Club**

Servizio rinnovo patente 70 €
Iscrizione Scuola guida 30 € di sconto

Per tutti i soci ACI Servizio gratuito di "Bollo Facile" per il rinnovo automatico del bollo



CASLINI M.

**CARROZZERIA
VENDITA AUTO
GOMMISTA**

**NOLEGGIO
AUTO
E CAMPER**

via Marconi, 55
24020 RANICA (BG)
tel. 035.342113

via Tarantelli, 5/7
24021 ALBINO (BG)
tel. 035.752517



Per gli iscritti Cisl extra sconto 10% su gomme e franchigie assicurative ridotte.

Lo sconto verrà concesso previa esibizione tessera CISL

www.carrozzeriacaslini.it

BIROLINI GOMME

Via Provinciale, 2963 - URGNANO (BG) - Tel. 035.890094
www.biolinigomme.com - email: info@birolinigomme.com



**Sconti
per tutti gli
iscritti
Cisl**



Su **tutte le marche di pneumatici** da vettura un ulteriore **5% extra** dai prezzi già scontati. **Montaggio, equilibratura, sostituzione valvole e contributo ambientale compresi nel prezzo.**

Centro revisioni auto e moto.

CONVENZIONE CISL - UNIPOLSAI

UNITI PER TANTI VANTAGGI DEDICATI A TE.

*Sconti e opportunità,
sempre un passo avanti.*



OFFERTE ESCLUSIVE PER ISCRITTI E FAMILIARI CONVIVENTI.



MOBILITÀ

- 30%



CASA

FINO AL
-30%



PROTEZIONE

FINO AL
-30%



RISPARMIO

- COSTI

MORETTO
assicurazioni

Via A. Maj, 24 Bergamo - Tel. 035.244330 (2 linee)
info@morettoassicurazioni.it

FACCHINI CLAUDIO ALESSANDRO
BERGAMO • P.zza Repubblica, 1 • Tel. 035 27 07 30
Sedi secondarie: Curno e Carobbio degli Angeli
agenzia.facchini@gmail.com

STUDIO S.A.F. SNC
ALBINO • Via M. di Savoia, 11 • Tel. 035 77 33 66
info@studiosaf.eu

Messaggio pubblicitario. Prima della sottoscrizione leggere il Set Informativo pubblicato sul sito internet www.unipolsai.it



**COOPERATIVA
IMPEGNO SOCIALE**

via Riviera, 9 - Almè (BG) 24021
Telefono e fax: 035 577448
segreteria@coopimpegnosociale.bg.it
www.coopimpegnosociale.bg.it



STAMPA E SERIGRAFIA

Stampa e fornitura di abbigliamento promozionale,
da lavoro e cartellonistica.

info@lalumachinamod.com
www.lalumachinamod.com

PULIZIA E MANUTENZIONE

**PULIZIE UFFICI E SERVIZI MANUTENZIONE
DEL VERDE PUBBLICO**

pulizie@coopimpegnosociale.bg.it

SERVIZI VARI

**NONNI VIGILI, SORVEGLIANZA SCOLASTICA STRADALE GESTIONE
PARCHEGGI, SERVIZI VARI AD ENTI PUBBLICI E PRIVATI**

info@coopimpegnosociale.bg.it



CENTRO ACUSTICO BERGAMASCO

- Controlli gratuiti dell'udito
- Vendita e riparazione di apparecchi acustici delle migliori marche
- Protesi digitali e programmabili, pile, accessori
- Apparecchi acustici gratis agli aventi diritto
- Assistenze a domicilio

Sconto del 15%
SUL PREZZO DI LISTINO
PER TUTTI GLI ISCRITTI
CISL E LORO FAMIGLIARI

TREVIGLIO (BG) - Via Matteotti, 14/A
Tel. e Fax **0363.48098**

BERGAMO - Via G. Paglia, 23/c
Tel. e Fax **035.221579**

OTTICA SAVOLDI

s.a.s. di Savoldi Guja

Via Paleocapa, 3/C
24122 BERGAMO
Tel. **035.222.863**

NOVITÀ
OCCHIALE
COMPLETO DI LENTI
ANTIRIFLESSO
DA **95 EURO**
(+4/2)

- **OCCHIALI DA VISTA E DA SOLE 30% 50% 70%**
- **LENTI DA VISTA 30% 40%**
- **OFFERTE SU LENTI A CONTATTO**

SHOP-ON LINE WWW.OTTICASAVOLDI.IT

Con l'acquisto dell'occhiale 1 ora di parcheggio gratuita presso Central Parking di via Paleocapa (20 metri prima del negozio)



planet · sport

CENTRO PLANET SPORT

via S. Clemente, 52
PONTE S. PIETRO

SCONTO DEL 10%

per tutto il 2018, per tutti gli abbonamenti (escluso ingresso singolo) e corsi.

Il centro planet è composto da:
AQUA TEAM S.R.L. (piscine)
e PALESTRA NEW PLANET SPORT

Sconto
del **10%**
per tutti gli
iscritti Cisl





FITNESS&WELLNESS

STILE NUOTO QUADRI

questione di stile

STILE NUOTO

via Olimpia,10 - ALMÈ

SCONTO 10% su corsi, nuoto libero e fitness in acqua

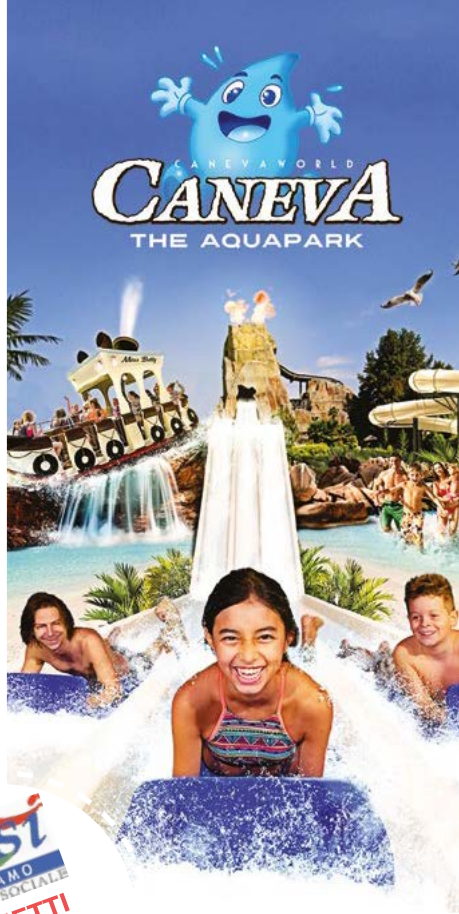
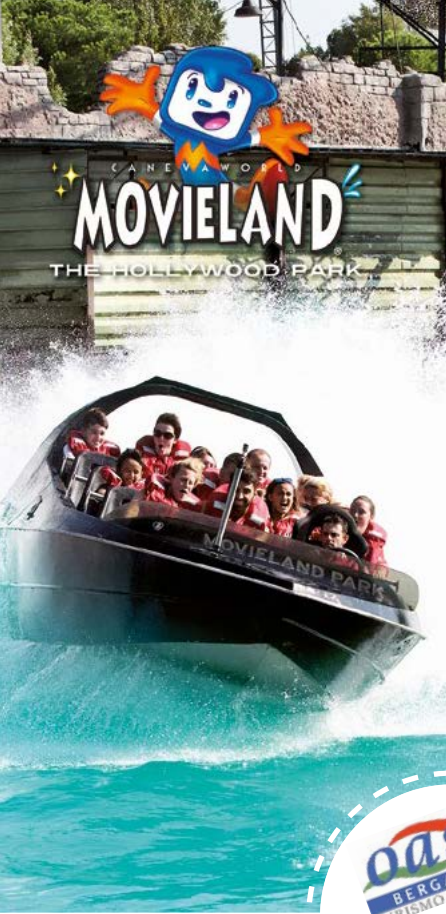
SCONTO 20%

e abbonamenti annui palestra o 10% su pacchetti ingressi a scalare

SCONTO 5% programmi con personal trainer sedute individuali di idrofisiokinesiterapia, trattamenti di massaggi terapeutici e rilassanti, corso per neo-mamme di massaggio neonatale e consulenze varie: chiropratico, ortopedico, osteopata, nutrizionista e naturopata.



**Sconti
per tutti gli
iscritti
Cisl**




**BIGLIETTI
 IN VENDITA
 A PREZZO
 SPECIALE**



Per informazioni rivolgersi a Oasi Turismo Sociale Bergamo
 Tel. 035 3882547 - Fax. 035 324582 - email: info@oasibergamo.it

UOMO E NATURA



Per informazioni rivolgersi a Oasi Bergamo Turismo Sociale - Tel. 035 3882517

PARCO FAUNISTICO **LE CORNELLE**

24030 VALBREMBO - BERGAMO - Via Cornelle, 16 - INFOLINE 035 527422

WWW.LECORNELLE.IT - info@lecornelle.it





Gardaland

SEA LIFE

oasi
BERGAMO
TURISMO SOCIALE

**Biglietti in
vendita a prezzo
speciale**

Esplora il mondo sottomarino
nel meraviglioso acquario tematizzato e
attraversa il tunnel oceanico:
sarà come un'immersione in mezzo agli squali,
alle razze e ad altre favolose creature tropicali!

www.gardalandsealife.it



LEGO

LEGOLAND® WATER PARK GARDALAND®

oasi
BERGAMO
TURISMO SOCIALE

**Biglietti in
vendita a prezzo
speciale**



Gardaland
RESORT

**NEW
2021!**

**Tuffati, scivola e costruisci il tuo divertimento
a LEGOLAND® Water Park,
il nuovo fantastico Parco Acquatico a Gardaland Resort.
1° LEGOLAND® Water Park in Europa!**



RESTIAMO IN CONTATTO

 **035 324 111**

 **info.organizzazione@cislbergamo.it**

IL SITO WEB UFFICIALE

www.cislbergamo.it

AGGIORNATO GIORNO PER GIORNO



IL NOSTRO IMPEGNO DIVENTA SOCIAL

-  **ATTUALITÀ**
-  **SERVIZI**
-  **RECAPITI**
-  **APPROFONDIMENTI**



ORARI SEDE BERGAMO

Da **Lunedì** a **Venerdì** **8.30 / 12.30 - 14.30 / 18.30**

Sabato **9.00 / 12.00**